

島原市報道資料

令和6年6月18日

報道関係者 各位

令和5年島原市観光客動態調査について

標記の件について、令和5年島原市観光客動態調査を調製しましたので、配布します。
概要については、添付資料を参照ください。

記

- 1 令和5年の観光動向について
- 2 観光客動態調査 令和5年（1月～12月）

未来へつなぐ島原らしさ 暮らし続けたい、訪れてみたい、魅力あふれるまち



担当：島原市しまばら観光課 観光・ジオパーク班
担当 田中
電話：直通 0957-62-8019
E-mail：kanko@city.shimabara.lg.jp



令和5年の観光動向について

【観光客・宿泊客数】

区分	令和5年	令和4年	増減数(人)	増減率(%)
観光入込客数	1,127,766人	873,712人	254,054	29.1%
宿泊客数	211,285人	186,917人	24,368	13.0%

本市における令和5年中の観光入込客数は、前年より254,054人(29.1%)増加し、宿泊客数は、前年より24,368人(13.0%)増加したが、新型コロナウイルス感染症の感染拡大前に比べると依然として回復には至っていない状況。

1. 令和5年における観光客の動向に影響を及ぼしたと考えられる要素

《プラス要因》

- ・全国旅行支援事業をはじめとする県や市の宿泊割キャンペーン実施による宿泊客の増加
- ・新型コロナウイルス感染症が5類へ移行し、出入国の規制撤廃によるインバウンドの増加
- ・スポーツ大会、キャンプ誘致による交流人口の増加 など

《マイナス要因》

- ・令和4年は新型コロナウイルス感染症の影響で「近場志向」が高まり県内への修学旅行が増加したが、令和5年に5類へ移行したことにより、修学旅行が徐々にコロナ前に戻りつつあり、修学旅行による宿泊客数の減少 など

2. 今後の観光振興対策について

- ・観光誘致活動(イベント参加、旅行業者訪問)
- ・滞在時間の延長や観光消費額の増加のための周遊・体験型観光の推進
- ・島原城築城400年記念事業(～2024年)による市民参加型イベントの企画・開催
- ・ながさきピース文化祭2025に向けた参加型イベントの企画・開催
- ・島原半島3市や観光関係団体等と連携した広域観光の促進
- ・ホームページ、Facebook ページ、X(旧: Twitter)、Instagram などのウェブ上での情報発信
- ・「島原半島ユネスコ世界ジオパーク」、ユネスコ世界文化遺産「長崎と天草地方の潜伏キリシタン関連遺産」を最大限に生かした観光地づくりの推進
- ・スポーツキャンプ・大会及びコンベンション等の誘致活動
- ・島原城をはじめとした本市特有の財産を活用した城下町観光の推進、並びに温泉、湧水を活用した観光の推進

令和5年(1月~12月)

島原市観光客動態調査



島原市 商工観光部

しまばら観光課



 目 次 

1	調査概要	2頁
2	年次別入込客数及び宿泊客数	3頁
3	交通機関別各月乗降客数	4頁
4	年次別宿泊客状況内訳	5頁
5	月別宿泊客数	6頁
6	令和5年宿泊状況	7頁
7	令和5年観光施設入館者数	8頁

1 調査概要

1 この調査は、令和5年中における島原市への観光客の入込状況を取りまとめたものである。

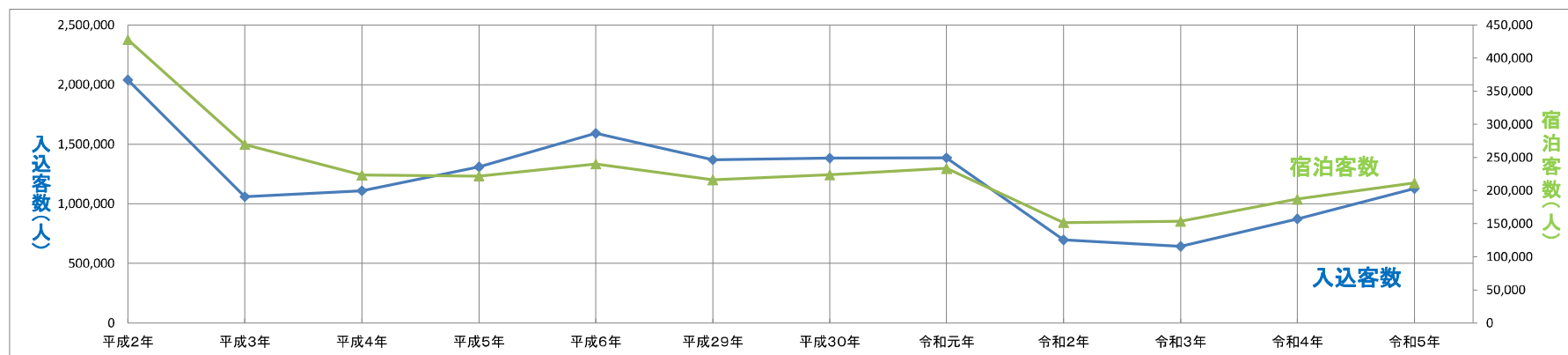
	令和5年	令和4年	前年比
入込客数	1,127,766人	873,712人	129.1%
宿泊客数(延人数)	211,285人	186,917人	113.0%

- 2 算出基礎は、船舶・車両によって市外から島原市へ入り込んだ人員に乗降客数算定係数を乗じて得た人員を観光客と推定し積算したものである。
- 3 平成2年までの市内の年次別宿泊数は、島原県税事務所及び申告外宿泊施設調査によるものであるが、平成3年以降は聞き取り調査により集計したものである。
- 4 観光施設入館者数は、観光施設への聞き取り調査により集計したものである。
- 5 雲仙普賢岳噴火災害前の観光動態と対比させるため、平成2年を基準として比較を行った。

2 年次別入込客数及び宿泊客数

(単位:人)

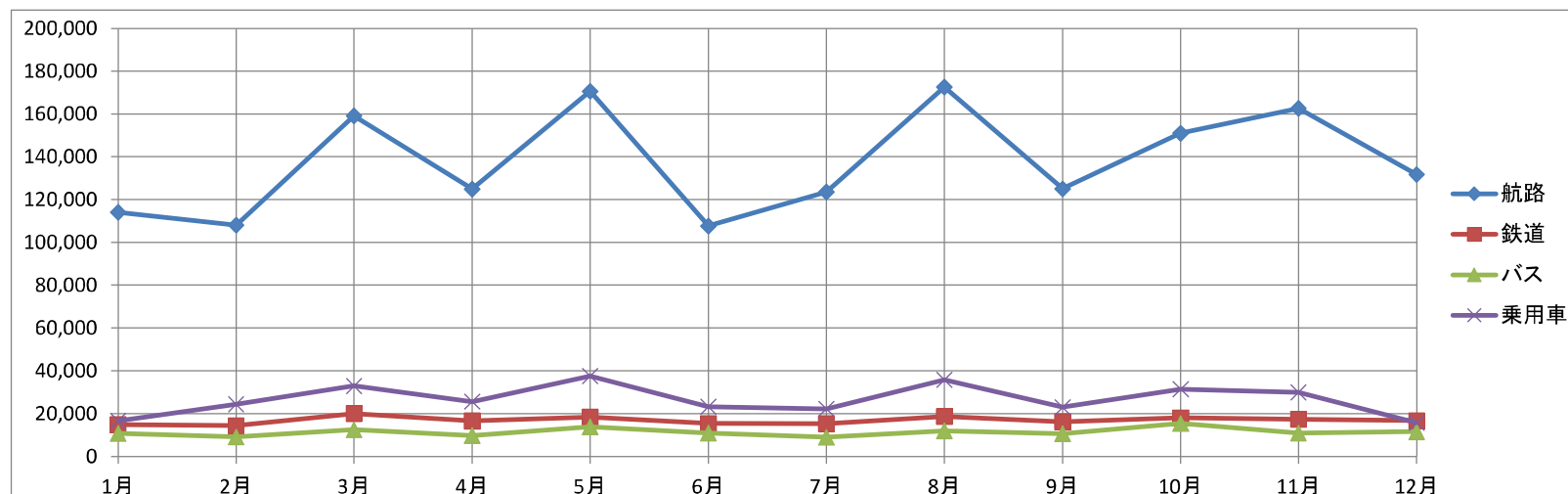
年	平成2年	平成3年	平成4年	平成5年	平成6年	平成29年	平成30年	令和元年	令和2年	令和3年	令和4年	令和5年
主な社会事象 長崎自動車道全線開通(1月) 長崎「旅」博覧会(8～11月) 市制施行50周年記念事業(4～12月)	普賢岳噴火災害(5月～)	ハウスステンボスオープン(3月)	皇太子殿下御成婚(6月) 鹿児島大水害(7月) 奥尻島大地震(7月)	ありがとう長崎観光キャラバン(6月) 三陸はるか沖地震(12月)	市役所旧庁舎解体(9月) V・ファーレン長崎J1昇格(11月) 温泉総選挙(歴史・文化部門)全国1位(11月)	がまだサードームリニューアル(4月) 世界遺産登録「長崎と天草地方の潜伏キリシタン関連遺産」(6月) 島原城築城400年記念事業開始(～2024)	平成天皇退位 令和天皇即位 ラグビーワールドカップ日本大会 NHK長崎発地域ドラマ「かんざらしに恋して」放送	コロナウイルス感染症拡大による緊急事態宣言 東京2020オリンピック延期 雲仙・普賢岳噴火災害30周年 ふるさと旅行券販売	コロナウイルス感染症拡大 東京2020オリンピック開催 泊まって得するキャンペーン 事業開始(7月) 雲仙土砂災害(8月)	コロナウイルス感染症拡大 ふるさと応援旅行券(7月～) 西九州新幹線開業(9月) 全国旅行割(10月～) 長崎DCキャンペーン(10～12月)	ふるさと応援旅行券(～1/15) コロナウイルス感染症の5類移行(5/8) 出入国の規制撤廃(5月) 全国旅行割(～9/30) 島原城築城400年プレ年	1,127,766
入込客数	2,039,924	1,060,008	1,110,679	1,310,694	1,590,978	1,370,121	1,382,263	1,385,698	696,742	642,856	873,712	1,127,766
前年比	91.1%	52.0%	104.8%	118.0%	121.4%	117.5%	100.9%	100.2%	50.3%	92.3%	135.9%	129.1%
宿泊客数	427,834	269,443	223,541	221,916	240,131	216,377	223,666	233,524	151,683	153,569	186,917	211,285
前年比	100.8%	63.0%	83.0%	99.3%	108.2%	107.0%	103.4%	104.4%	65.0%	101.2%	121.7%	113.0%
入込客数に対する宿泊客数	21.0%	25.4%	20.1%	16.9%	15.1%	15.8%	16.2%	16.9%	21.8%	23.9%	21.4%	18.7%



3 交通機関別各月乗降客数

(単位:人)

	1月	2月	3月	4月	5月	6月	7月	8月	9月	10月	11月	12月	合計	観光入込客数 (推計)	前年比
航路	114,111	108,030	159,130	124,922	170,570	107,741	123,499	172,584	125,086	150,991	162,649	131,725	1,651,038	899,556	128.8%
鉄道	14,845	14,407	20,038	16,653	18,339	15,371	15,234	18,583	16,264	18,013	17,400	16,796	201,943	10,097	111.9%
バス	10,853	9,019	12,413	9,839	13,826	10,947	9,003	11,971	10,769	15,446	10,922	11,636	136,644	6,832	103.9%
乗用車	16,589	24,465	32,923	25,628	37,450	23,327	22,308	35,907	23,047	31,296	29,968	15,762	318,670	211,281	132.5%
合計	156,398	155,921	224,504	177,042	240,185	157,386	170,044	239,045	175,166	215,746	220,939	175,919	2,308,295	1,127,766	129.1%



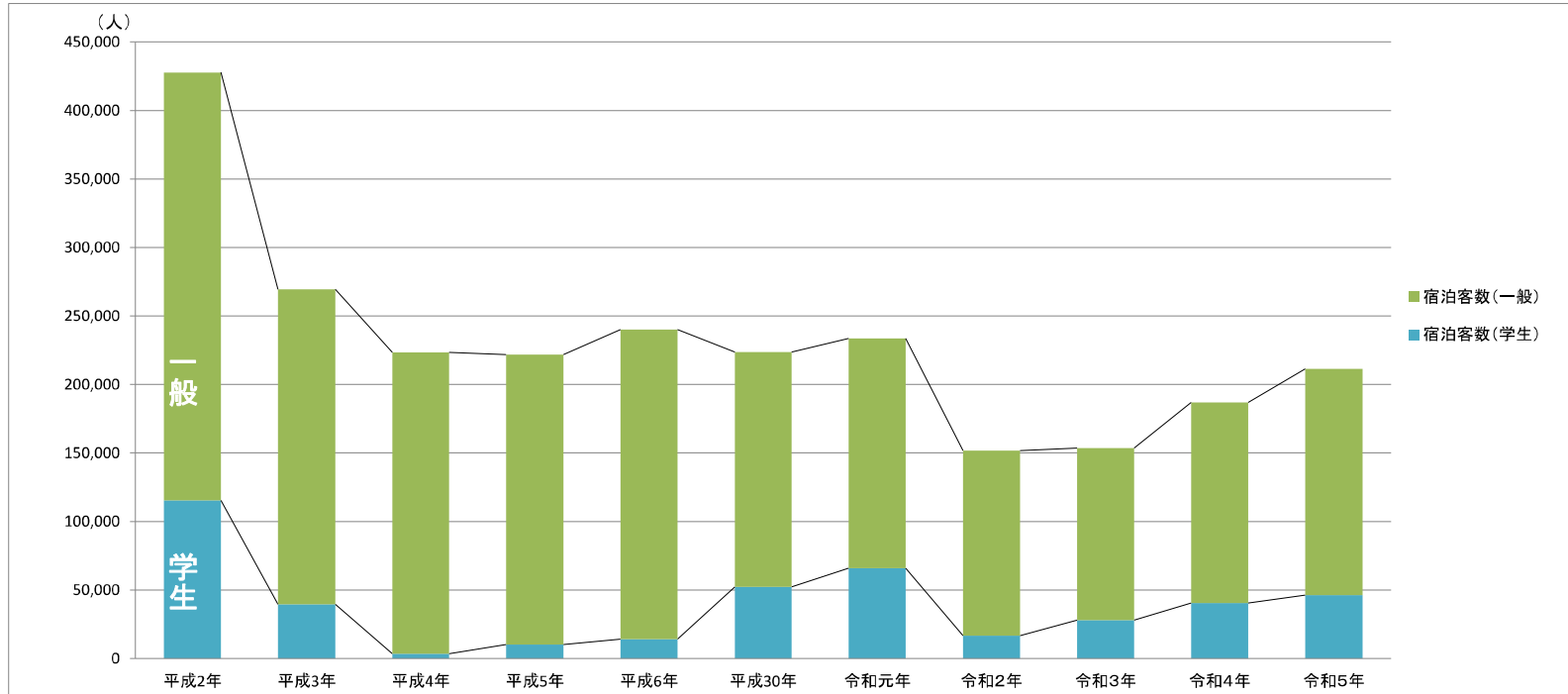
<観光入込客数算定係数>

- 1 島原港における九州商船航送船(島原～熊本間)について、乗降客数の90%を観光客とした。
- 2 島原港における熊本フェリー(島原～熊本間)について、乗降客数の90%を観光客とした。
- 3 島原港における大牟田航路(島原～大牟田間)について、乗降客数の70%を観光客とした。
- 4 多比良港における有明海自動車航送船(多比良～長洲間)について、乗降客数の40%を観光客とした。
- 5 口之津港における島鉄フェリー(口之津～鬼池間)について、乗降客数の1%を観光客とした。
- 6 島原鉄道の島原駅、南島原駅、外港駅、島鉄本社前での乗降客数(定期券利用者を除く)の5%を観光客とした。
- 7 島原鉄道の島原～諫早間の定期バス利用者で、市内における乗降客数(定期券利用者を除く)の5%を観光客とした。
- 8 乗用車による入込客は、島原城に入場した台数1台に3人の係数を乗じた人数の60%、雲仙岳災害記念館有料ゾーン入館者の70%、及び湧水庭園「四明荘」入館者の90%とした。

4 年次別宿泊客状況内訳（雲仙普賢岳噴火災害前平成2年からの5年間と最近の6年間を表示）

（単位：人）

	平成2年	平成3年	平成4年	平成5年	平成6年	平成30年	令和元年	令和2年	令和3年	令和4年	令和5年
宿泊客数	427,834	269,443	223,541	221,916	240,131	223,666	233,524	151,683	153,569	186,917	211,285
前年比(%)	100.8%	63.0%	83.0%	99.3%	108.2%	103.4%	104.4%	65.0%	101.2%	121.7%	113.0%
宿泊客数(一般)	312,442	229,872	220,036	211,860	226,077	171,418	167,662	135,068	125,582	146,413	164,993
前年比(%)	105.6%	73.6%	95.7%	96.3%	106.7%	102.2%	97.8%	80.6%	93.0%	116.6%	112.7%
宿泊客数(学生)	115,392	39,571	3,505	10,056	14,054	52,248	65,862	16,615	27,987	40,504	46,292
前年比(%)	89.8%	34.3%	8.9%	286.9%	139.8%	107.4%	126.1%	25.2%	168.4%	144.7%	114.3%

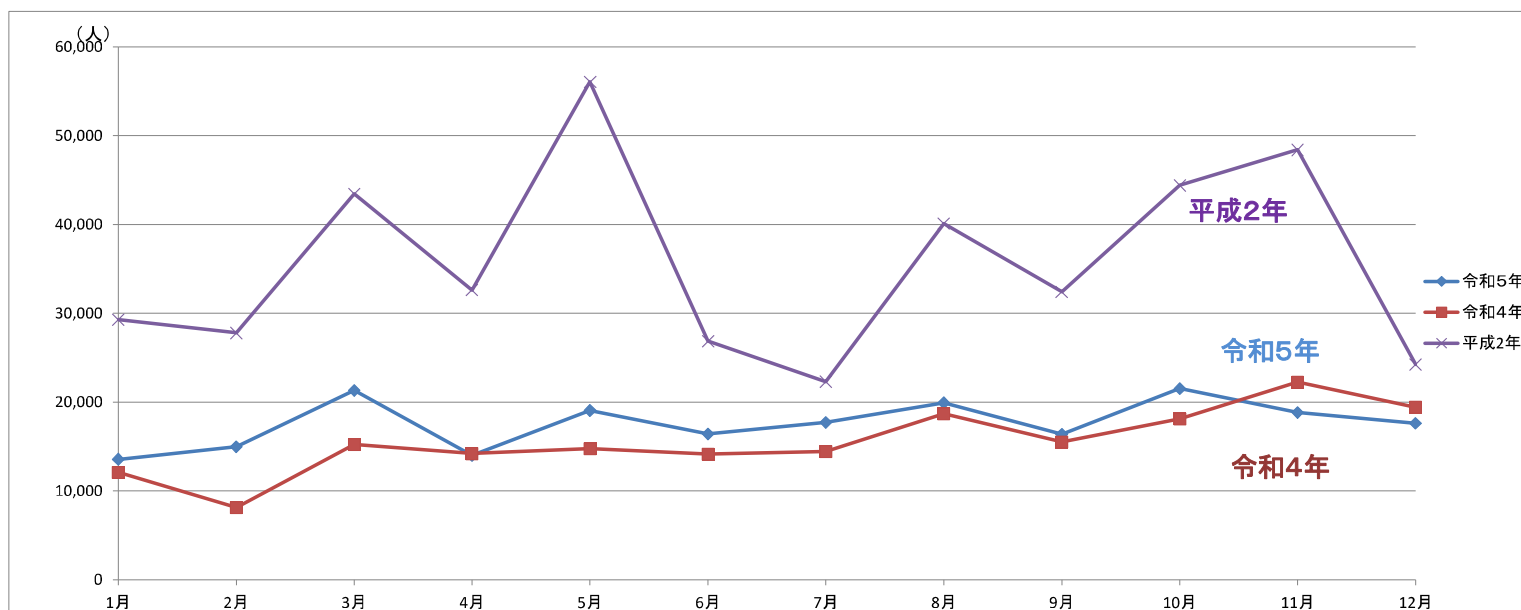


※令和元年から集計の見直しのため学生については、スポーツ大会・合宿等及び修学旅行者数を計上

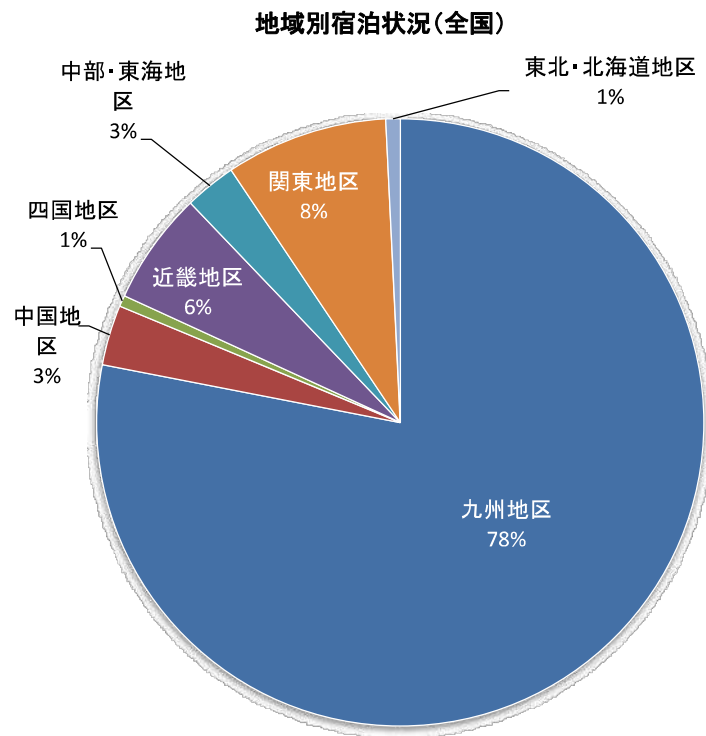
5 月別宿泊客数

(単位:人)

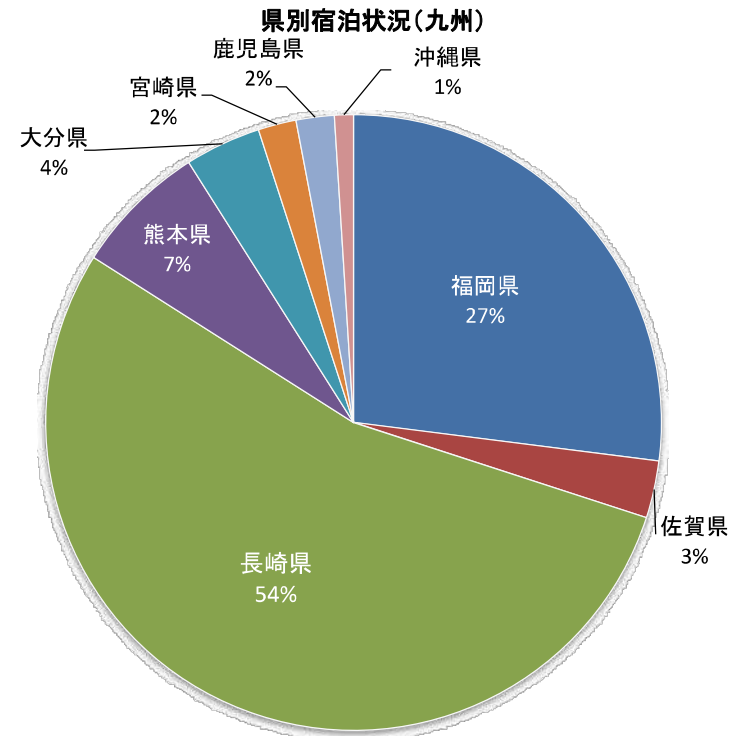
	1月	2月	3月	4月	5月	6月	7月	8月	9月	10月	11月	12月	合計
令和5年	13,561	14,967	21,314	13,988	19,062	16,398	17,707	19,933	16,373	21,529	18,825	17,628	211,285
令和4年	12,078	8,147	15,227	14,184	14,745	14,151	14,448	18,679	15,501	18,087	22,245	19,425	186,917
前年比(%)	112.3%	183.7%	140.0%	98.6%	129.3%	115.9%	122.6%	106.7%	105.6%	119.0%	84.6%	90.7%	113.0%
平成2年	29,268	27,775	43,431	32,625	56,069	26,860	22,301	40,103	32,388	44,402	48,386	24,226	427,834
平成2年比(%)	46.3%	53.9%	49.1%	42.9%	34.0%	61.0%	79.4%	49.7%	50.6%	48.5%	38.9%	72.8%	49.4%



6 令和5年宿泊状況



1位	九州地区	78%
2位	関東地区	8%
3位	近畿地区	6%



1位	長崎県	54%
2位	福岡県	27%
3位	熊本県	7%

7 令和5年観光施設入館者数

(単位:人)

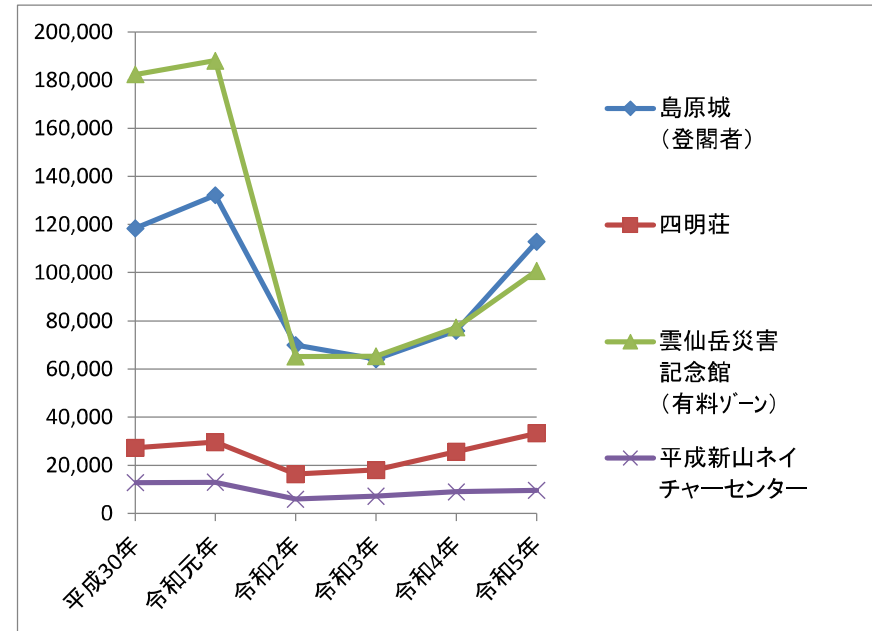
	1月	2月	3月	4月	5月	6月	7月	8月	9月	10月	11月	12月	合計
島原城 (登閣者)	5,133	7,905	13,531	10,397	13,401	8,254	7,737	12,817	8,618	10,585	10,918	3,612	112,908
四明荘	1,787	2,047	3,516	2,962	4,146	2,258	2,282	3,627	2,767	3,147	2,959	1,834	33,332
雲仙岳災害 記念館 (有料ゾーン)	5,594	5,485	7,414	5,906	13,403	7,549	8,979	13,594	7,023	10,870	8,289	6,679	100,785
平成新山ネイ チャーセンター	474	643	810	662	828	823	857	1,354	557	980	1,099	520	9,607

※島原城、雲仙岳災害記念館については、有料ゾーンの入館者数

年次別観光施設入館者数

(単位:人)

	平成30年	令和元年	令和2年	令和3年	令和4年	令和5年
島原城 (登閣者)	118,483	132,160	69,948	64,041	75,838	112,908
四明荘	27,323	29,666	16,389	18,099	25,671	33,332
雲仙岳災害 記念館 (有料ゾーン)	182,423	188,093	65,168	65,373	77,276	100,785
平成新山ネイ チャーセンター	12,741	13,005	5,955	7,220	9,019	9,607





島原市

