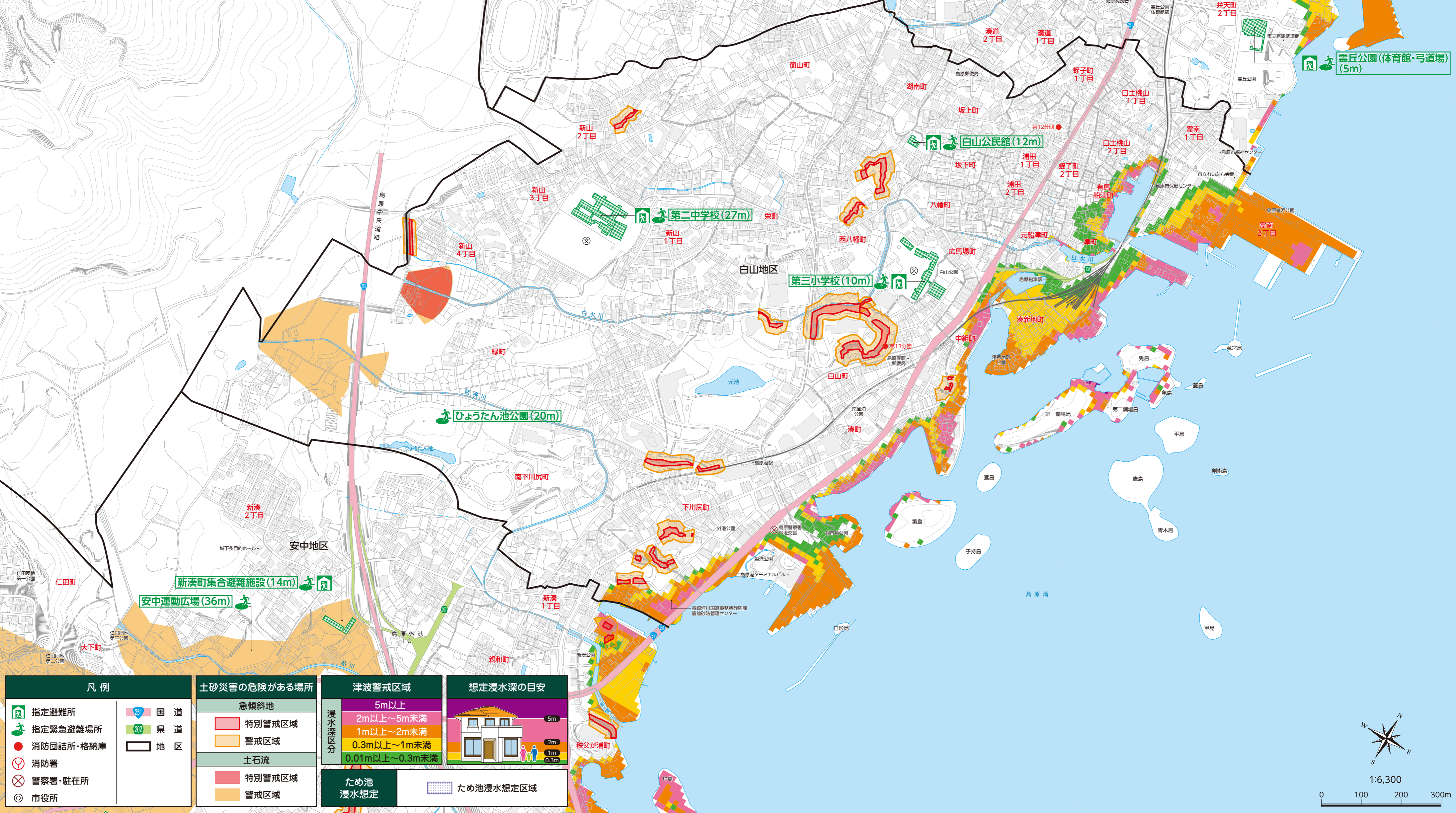


白山地区版

●白山地区の指定避難所・緊急避難場所一覧

指定避難所	指定緊急避難場所	施設名	標高(m)
○	○	第三小学校	10
○	○	第二中学校	27
○	○	白山公民館	12
○	○	ひょうたん池公園	20



凡例

指定避難所	国道
指定緊急避難場所	県道
消防団詰所・格納庫	地区
消防署	
警察署・駐在所	
市役所	

土砂災害の危険がある場所

急傾斜地
特別警戒区域
警戒区域
土石流
特別警戒区域
警戒区域

津波警戒区域

5m以上
2m以上~5m未満
1m以上~2m未満
0.3m以上~1m未満
0.01m以上~0.3m未満

想定浸水深の目安

5m
2m
1m
0.3m

ため池

ため池浸水想定区域

