

島原市観光客動態調査

平成25年（1月～12月）

島原市産業部

目 次

調 査 概 要	2 頁
交通機関別各月乗降客数	4 頁
島原港及び多比良港等船舶関係各月観光客数	4 頁
島原鉄道市内各駅乗降客数及び観光客数	6 頁
島原鉄道バス市内乗降客数及び観光客数	6 頁
乗用車（航送船外陸路入込）客数	6 頁
年次別入込客数及び宿泊客数	8 頁
年次別宿泊客状況内訳	10 頁
平成25年各月別宿泊客数	12 頁
九州各県別団体客宿泊状況	14 頁
全国地域別団体客宿泊状況	15 頁
島原城事業状況一覧表	16 頁
雲仙岳災害記念館入館者数	17 頁
平成新山ネイチャーセンター入館者数	18 頁
島原・小浜・雲仙地域別宿泊客数	19 頁
島原・小浜・雲仙宿泊客数（年次別宿泊推移）	20 頁

島原市観光客動態調査

調査概要

- 1 この調査は、平成25年中における島原市への観光客の入込状況を取りまとめたものである。
- 2 算出基礎は、船舶・車輛によって市外から島原市へ入り込んだ人員に乗降客算定係数を乗じて得た人員を観光客と推定し、積算したものである。
- 3 平成2年までの市内の年次別宿泊数は島原県税事務所及び申告外宿泊施設調査によるものであるが、平成3年以降は聞き取り調査により集計したものである。
- 4 九州各県別団体宿泊状況及び全国地域別団体宿泊状況表は、当市に宿泊した観光客のうち、15名以上の団体で宿泊した人数を宿泊施設に聞き取り調査し、その割合を比率で表したものである。
- 5 島原城事業状況一覧表は、島原城内の観光施設（キリシタン史料館、西望記念館、観光復興記念館）への有料入館者の数と、島原城の事業収入である。
- 6 噴火災害前の観光動態と対比させるため、平成2年を基準として比較を行った。
- 7 同じ島原半島内の観光地である雲仙、小浜の統計との比較を参考としてあげた。

調査概況

- 1 平成25年中、島原市に入り込んだ観光客は1,405,323人（前年比108.3%）と推定される。
- 2 平成25年中、島原市内の宿泊施設の宿泊者数は198,934人（前年比106.9%）である。
- 3 島原城の登閣者数は126,606人（前年比109.6%）、事業収入は75,378,276円（前年比110.3%）である。

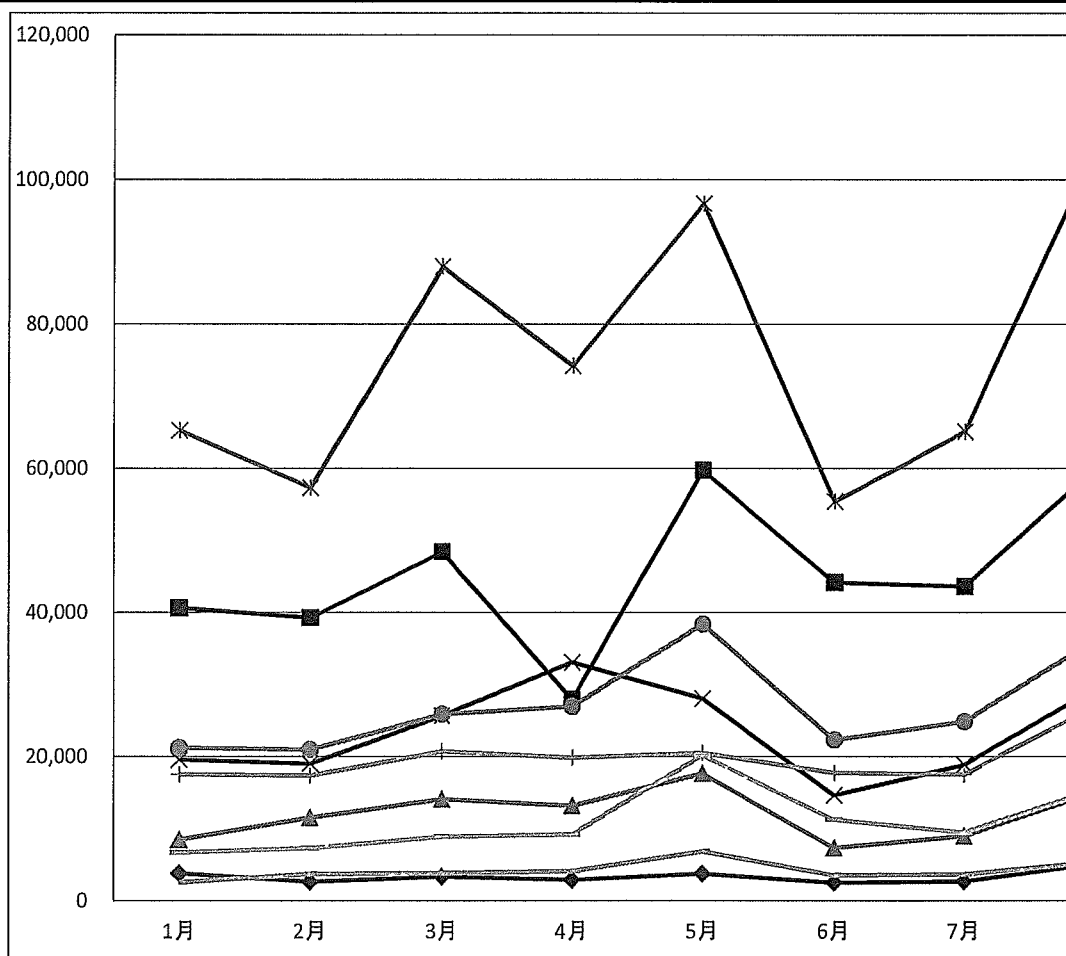
(乗降客算定係数)

- 1 島原港における九州商船航送船（島原～熊本間）について、乗降客数の90%を観光客とした。
- 2 島原港における熊本フェリー（島原～熊本間）は乗降客数の90%を観光客とした。
- 3 島原港における大牟田航路（島原～大牟田間）は乗降客数の70%を観光客とした。
- 4 多比良港における有明海自動車航送船（多比良～長洲間）は、乗降客の40%を観光客とした。
- 5 口之津港における島鉄フェリー（口之津～鬼池間）は、乗降客の1%を観光客とした。
- 6 島原鉄道の島原駅、南島原駅、外港駅、島鉄本社前駅での乗降客数（定期券利用者を除く）の5%を観光客とした。
- 7 島原鉄道の島原～諫早間の定期バス利用者で、市内における乗降客数（定期券利用者を除く）の5%を観光客とした。
- 8 島原から雲仙間定期バスは、そのほとんどが船舶または島原～諫早間の列車、バスと重複するものとして計算から除外した。
- 9 島原～加津佐間については、バス利用の観光客は僅少と推定し、計算より除外した。
- 10 乗用車による入込客（航送船外陸路入り込み）は、島原城に入場した台数に1台3人の係数を乗じた人数の60%、雲仙岳災害記念館入館者の70%、及び湧水庭園四明荘入館者数の90%とした。

平成25年交通機関別各月乗降客数

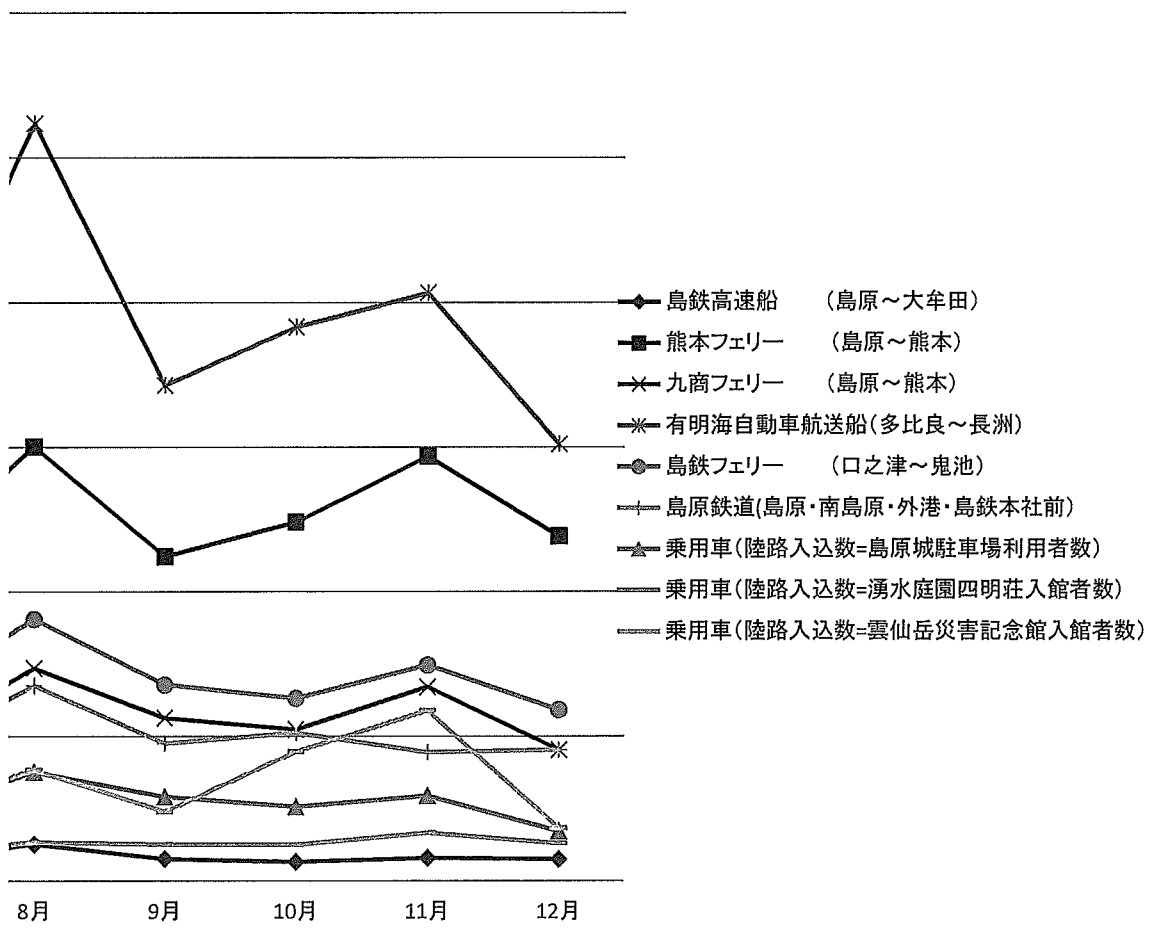
種別	交通機関	月						
		1月	2月	3月	4月	5月	6月	7月
航路	島鉄高速船 (島原～大牟田)	3,829	2,644	3,377	2,936	3,790	2,542	2,713
	熊本フェリー (島原～熊本)	40,684	39,305	48,468	27,953	59,796	44,215	43,643
	九商フェリー (島原～熊本)	19,569	19,014	25,697	33,117	28,087	14,655	18,886
	有明海自動車航送船 (多比良～長洲)	65,285	57,365	88,015	74,255	96,705	55,479	65,165
	島鉄フェリー (口之津～鬼池)	21,206	20,967	25,923	26,972	38,443	22,345	24,891
鉄道	島原鉄道(島原・南島原・外港・島鉄本社前)	17,514	17,374	20,729	19,850	20,529	17,734	17,522
バス	島鉄定期バス (島原～諫早)	20,914	15,799	21,908	15,829	22,603	19,088	14,748
	公共交通機関利用小計	189,001	172,468	234,117	200,912	269,953	176,058	187,568
乗用車 入力済	乗用車(陸路入込数=島原城駐車場利用者数)	8,475	11,517	14,100	13,185	17,673	7,323	9,003
	乗用車(陸路入込数=湧水庭園四明荘入館者数)	2,562	3,755	3,868	4,147	6,841	3,546	3,701
	乗用車(陸路入込数=雲仙岳災害記念館入館者数)	6,711	7,285	8,917	9,196	20,197	11,271	9,466
	合計	206,749	195,025	261,002	227,440	314,664	198,198	209,738

交通機関別各月乗降客数(人)



(単位：人)

8月	9月	10月	11月	12月	合計	係数	観光客 (入り込み数)	前年比
5,112	3,086	2,669	3,217	3,018	38,933	0.7	27,253	95.2%
60,133	44,955	49,693	58,802	47,733	565,380	0.9	508,842	111.7%
29,472	22,576	20,953	26,868	18,138	277,032	0.9	249,329	101.6%
104,769	68,649	76,651	81,366	60,455	894,159	0.4	357,664	105.0%
36,260	27,172	25,273	29,900	23,688	323,040	0.01	3,230	98.8%
27,054	19,049	20,519	17,811	18,138	233,823	0.05	11,691	101.3%
20,880	18,364	26,991	21,385	24,257	242,766	0.05	12,138	91.2%
283,680	203,851	222,749	239,349	195,427	2,575,133	—	1,170,147	106.5%
15,090	11,661	10,284	11,796	6,873	136,980	0.6	82,188	110.8%
5,379	5,071	5,019	6,679	5,203	55,771	0.9	50,194	116.0%
15,382	9,608	17,900	23,588	7,328	146,849	0.7	102,794	119.0%
319,531	230,191	255,952	281,412	214,831	2,914,733	—	1,405,323	108.3%



島原鉄道市内各駅乗降客数及び観光客数

交通機関 \ 月	1月	2月	3月	4月	5月	6月	7月
島原駅	11,015	10,733	12,864	12,313	12,981	10,720	11,138
南島原駅	1,299	1,267	1,375	1,215	1,241	1,320	1,145
外港駅	3,078	3,147	3,505	3,834	3,906	3,312	2,999
島鉄本社前駅	2,122	2,227	2,985	2,488	2,401	2,382	2,240
計	17,514	17,374	20,729	19,850	20,529	17,734	17,522
観光客数（5%）	876	869	1,036	993	1,026	887	876

島原鉄道バス市内乗降客及び観光客数（島原～諫早間）

区分 \ 月	1月	2月	3月	4月	5月	6月	7月
市内乗降客数	20,914	15,799	21,908	15,829	22,603	19,088	14,748
観光客数（5%）	1,046	790	1,095	791	1,130	954	737

乗用車（航送船外陸路入込）客数

区分 \ 月	1月	2月	3月	4月	5月	6月	7月
客数	8,475	11,517	14,100	13,185	17,673	7,323	9,003
（60%）	5,085	6,910	8,460	7,911	10,604	4,394	5,402

(単位：人)

8月	9月	10月	11月	12月	合 計	前 年	前 年 比	平成2年比
15,742	11,712	12,804	11,296	11,188	144,506	141,581	102.1%	52.2%
1,621	1,233	1,542	1,128	1,200	15,586	16,486	94.5%	34.4%
6,523	3,849	3,603	3,210	3,489	44,455	29,195	152.3%	34.9%
3,168	2,255	2,570	2,177	2,261	29,276	43,584	67.2%	24.9%
27,054	19,049	20,519	17,811	18,138	233,823	230,846	101.3%	41.3%
1,353	952	1,026	891	907	11,691	11,542	101.3%	41.3%

定期券利用者を除く

(単位：人)

8月	9月	10月	11月	12月	合 計	前 年	前年比	平成2年比
20,880	18,364	26,991	21,385	24,257	242,766	266,201	91.2%	39.5%
1,044	918	1,350	1,069	1,213	12,138	13,310	91.2%	39.5%

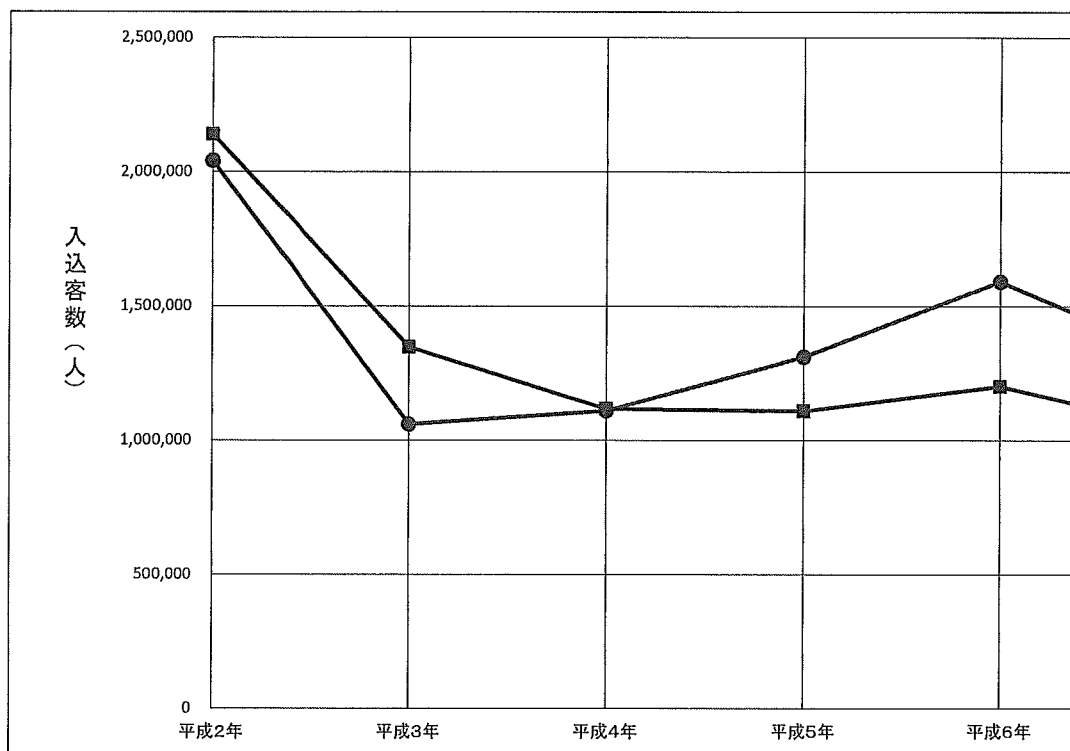
定期券利用者を除く

(単位：人)

8月	9月	10月	11月	12月	合 計	前 年	前年比	平成2年比
15,090	11,661	10,284	11,796	6,873	136,980	123,606	110.8%	67.1%
9,054	6,997	6,170	7,078	4,124	82,188	74,164	110.8%	67.1%

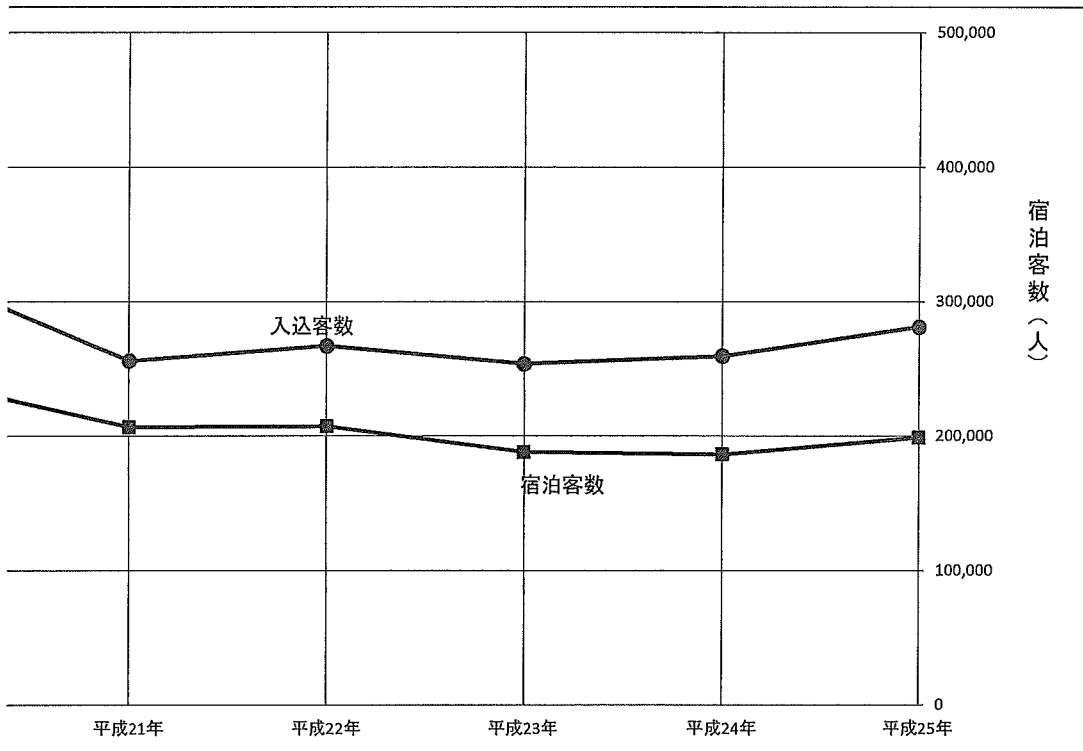
年次別入込客数及び宿泊客数 (雲仙普賢岳噴火災害前平成2年からの5年間と最近の5年間を表示した)

年	平成2年	平成3年	平成4年	平成5年	平成6年
主な 社会事象	長崎自動車道 全線開通(1月) 長崎「旅」博覧会 (8月～11月) 花と緑の博覧会 (4月～9月) 市制施行50周年 記念事業 (4月～12月)	普賢岳噴火災害 (5月～)	ハウステンボス オープン(3月)	皇太子殿下 御成婚(6月) 鹿児島大水害 (7月) 奥尻島大地震 (7月)	ありがとう長崎 観光キャラバン (6月) 三陸はるか沖地 震(12月)
入込客数	2,039,924	1,060,008	1,110,679	1,310,694	1,590,978
前年比(%)	91.1%	52.0%	104.8%	118.0%	121.4%
宿泊客数	427,834	269,443	223,541	221,916	240,131
前年比(%)	100.8%	63.0%	83.0%	99.3%	108.2%
入込数に対する宿泊客数(%)	21.0%	25.4%	20.1%	16.9%	15.1%



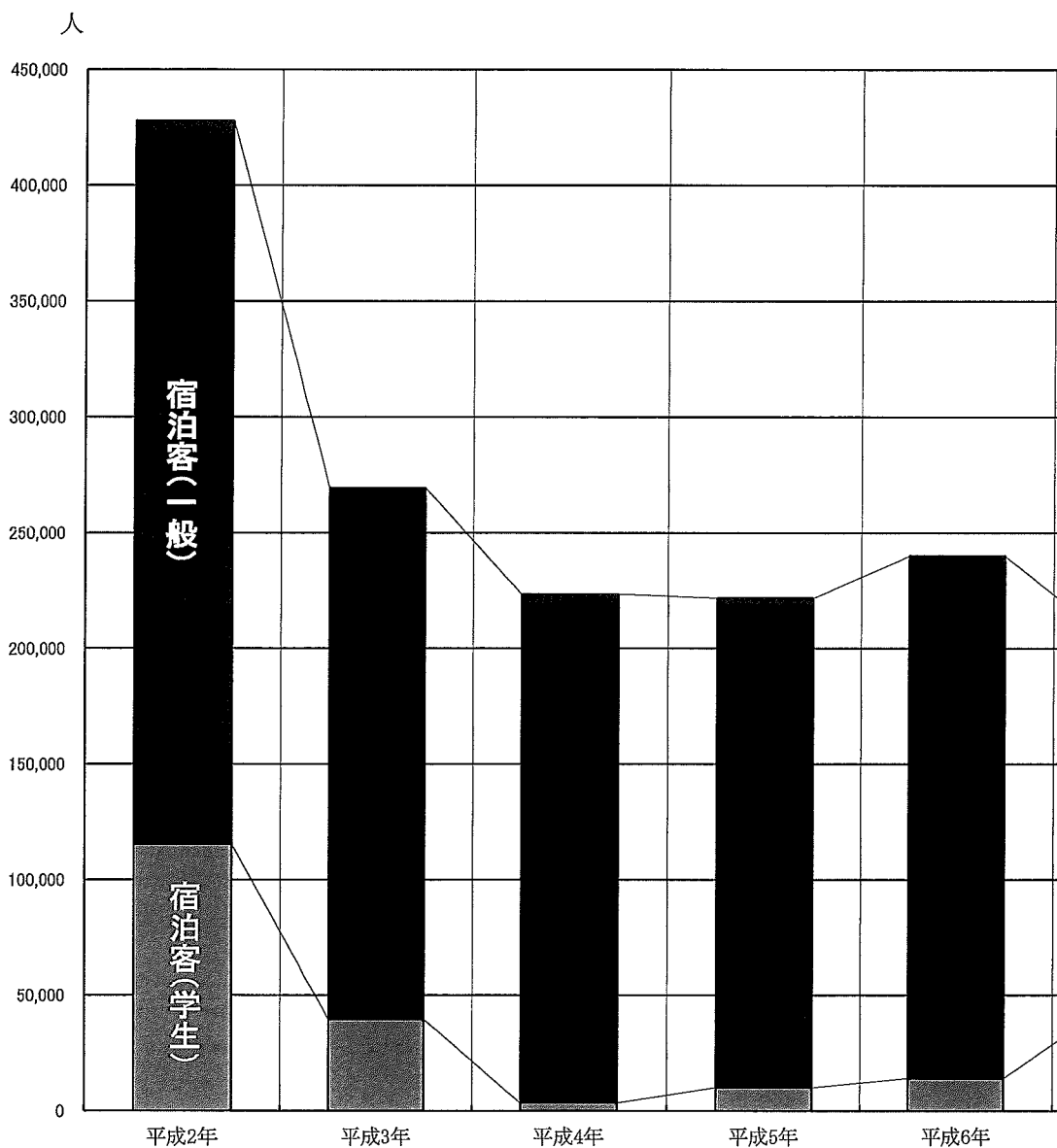
(単位 人)

平成 21 年	平成 22 年	平成 23 年	平成 24 年	平成 25 年
世界経済の悪化による景気の後退 新型インフルエンザの流行 土、日、祝日の高速道路料金割引 「クルーズ&ステイキャンペーン」の実施	NHK大河ドラマ「龍馬伝」放映(1月～) バンクーバー冬季オリンピック開催(2月) 市制施行70周年記念事業(4月～12月) 宮崎県口蹄疫発生(4月) サンカーW杯開催(6月) NHKドキュメンタリードラマ「カティアとモリス」ロケ(9月)	東日本大震災、福島第一原発事故発生 九州新幹線全線開業(3月) 円相場戦後最高値 市内宿泊施設の減少(6月) テレビ放映が地デジ化(7月) 大型台風上陸相次ぎ記録的被害(9月) 普賢岳噴火災害から20年	東京スカイツリー開業(5月) 九州北部豪雨(7月) ロンドンオリンピック開催(7月) 旅館宝来泉廃業(7月) 中国全土で尖閣諸島国有化に反発して反日デモが発生(9月) ホテルシーサイド島原オープン(12月) 自民党が与党となる(12月)	富士山が世界文化遺産に登録(6月) 2020年夏季オリンピック開催地が東京に決定(9月)
1,279,546	1,334,711	1,267,715	1,297,520	1,405,323
91.9%	104.3%	95.0%	102.4%	108.3%
206,510	207,209	187,943	186,133	198,934
98.0%	100.3%	90.7%	99.0%	106.9%
16.1%	15.5%	14.8%	14.3%	14.2%



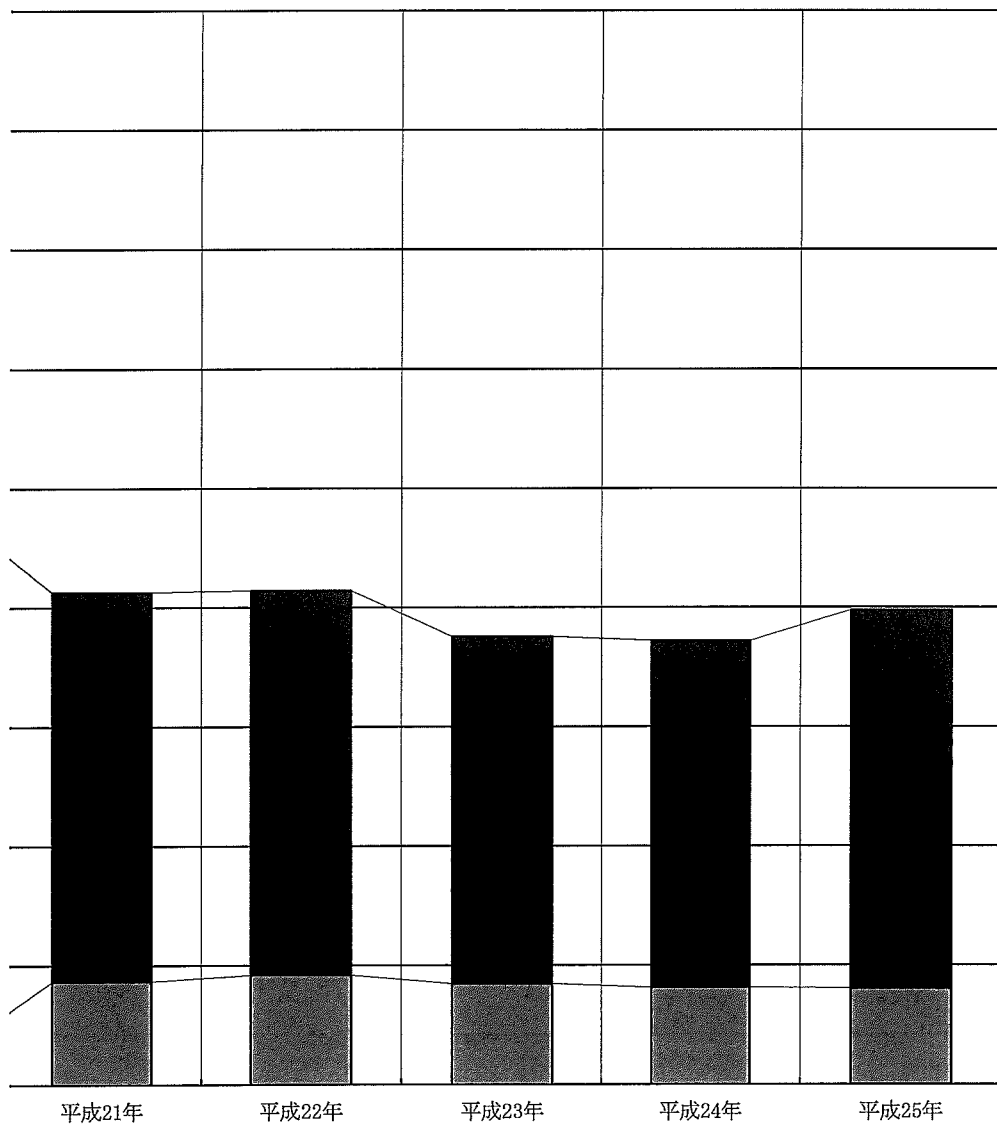
年次別宿泊客状況内訳(雲仙普賢岳噴火災害前平成2年からの5年間と最近の5年間を表示した)

区 分 \ 年	平成2年	平成3年	平成4年	平成5年	平成6年
宿 泊 客 数	427,834	269,443	223,541	221,916	240,131
前 年 比 (%)	100.8%	63.0%	83.0%	99.3%	108.2%
宿 泊 客 数 (一 般)	312,442	229,872	220,036	211,860	226,077
前 年 比 (%)	105.6%	73.6%	95.7%	96.3%	106.7%
宿 泊 客 数 (学 生)	115,392	39,571	3,505	10,056	14,054
前 年 比 (%)	89.8%	34.3%	8.9%	286.9%	139.8%
宿泊客数に対する学生宿泊数 (%)	27.0%	14.7%	1.6%	4.5%	5.9%



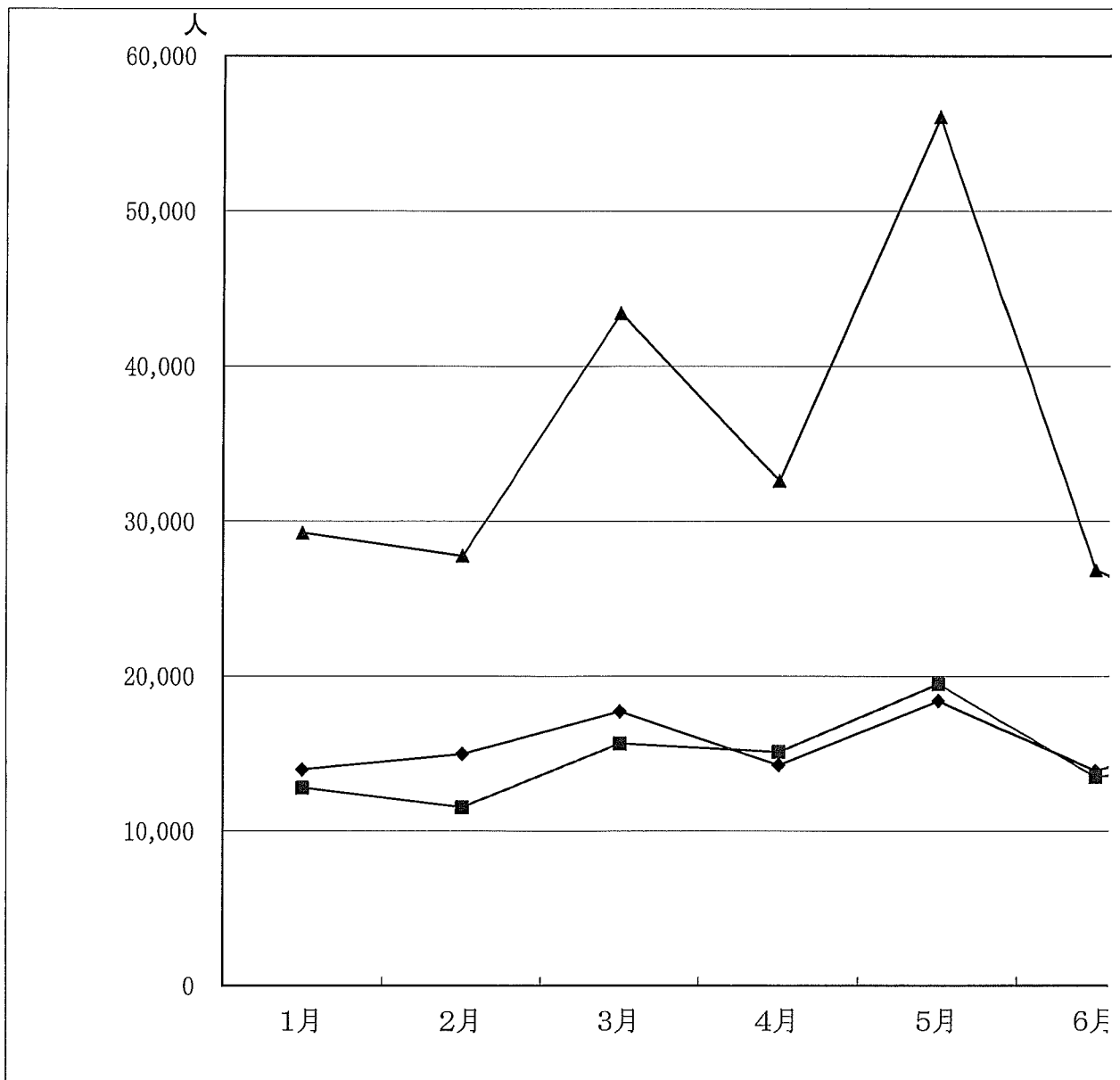
(単位：人)

平成21年	平成22年	平成23年	平成24年	平成25年
206,510	207,209	187,943	186,133	198,934
98.0%	100.3%	90.7%	99.0%	106.9%
163,189	161,248	145,717	145,453	158,736
92.1%	98.8%	90.4%	99.8%	108.9%
43,321	45,961	42,226	40,680	40,198
129.5%	106.1%	91.9%	96.3%	98.8%
21.0%	22.2%	22.5%	21.9%	20.2%



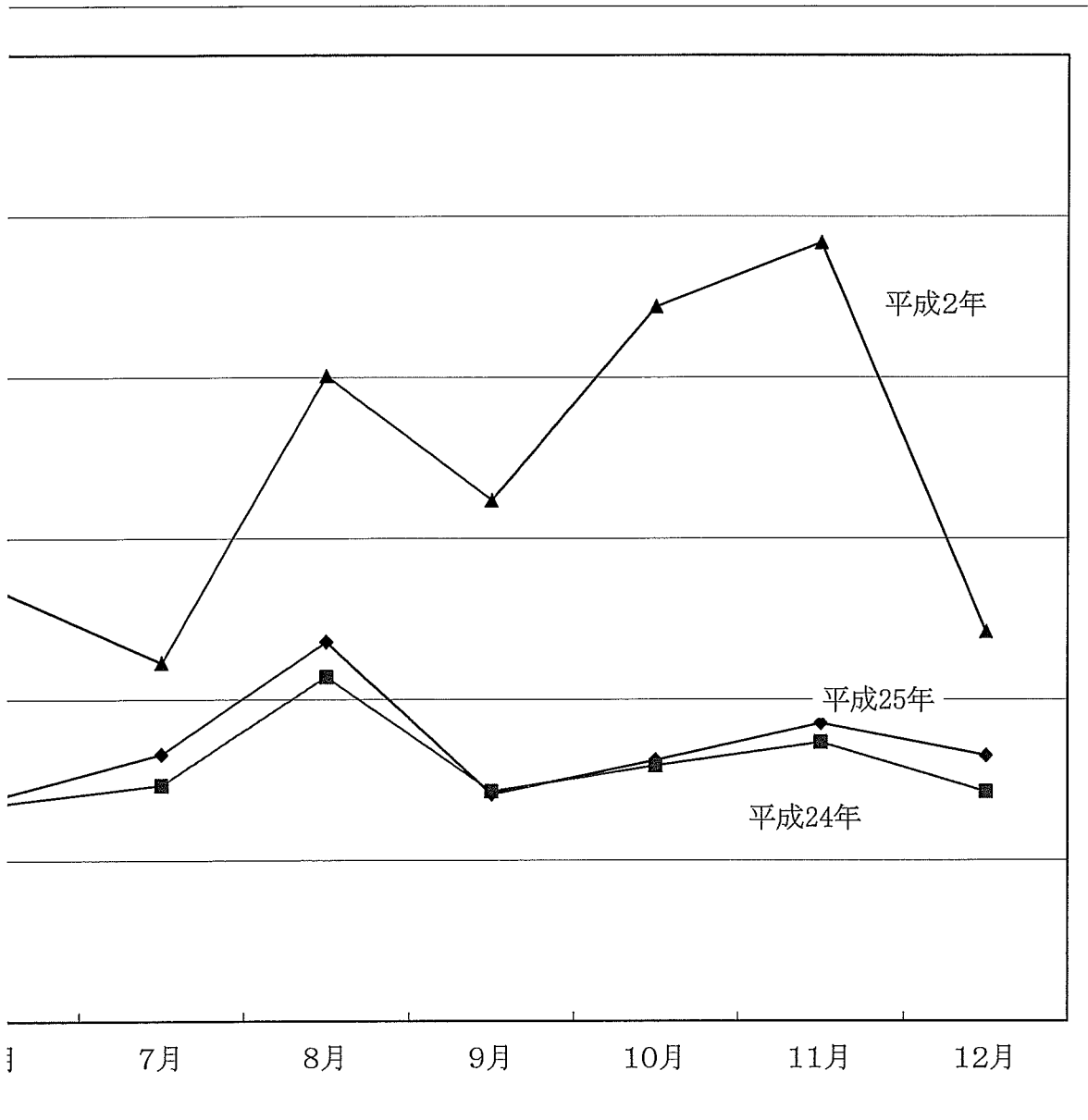
平成25年各月別宿泊客数

区 分 \ 月	1月	2月	3月	4月	5月	6月
平成25年	13,986	15,001	17,741	14,275	18,415	13,896
平成24年	12,808	11,550	15,671	15,130	19,521	13,498
前年比 (%)	109.2%	129.9%	113.2%	94.3%	94.3%	102.9%
平成2年	29,268	27,775	43,431	32,625	56,069	26,860
平成2年比 (%)	47.8%	54.0%	40.8%	43.8%	32.8%	51.7%



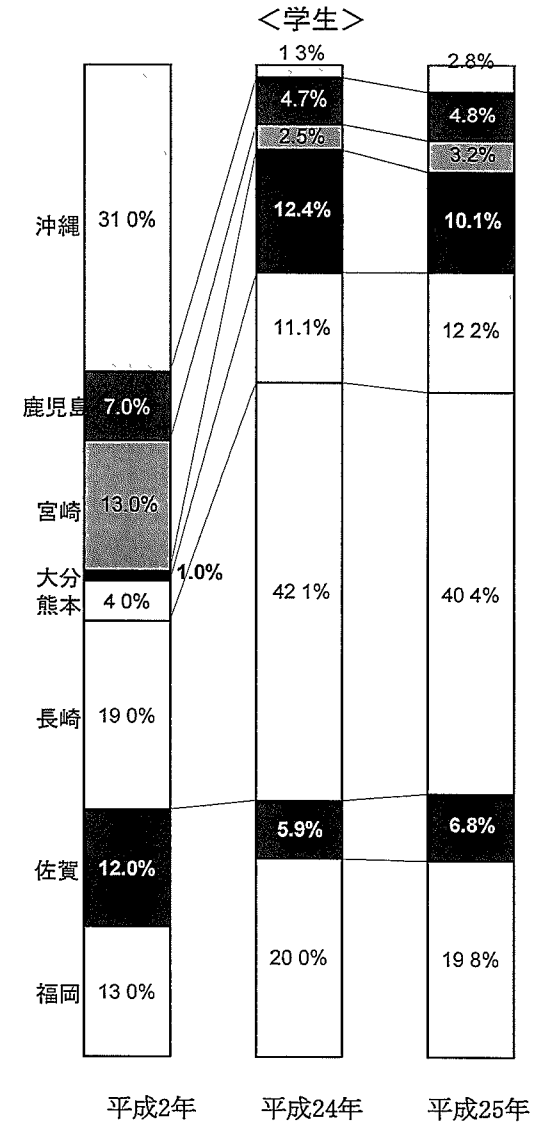
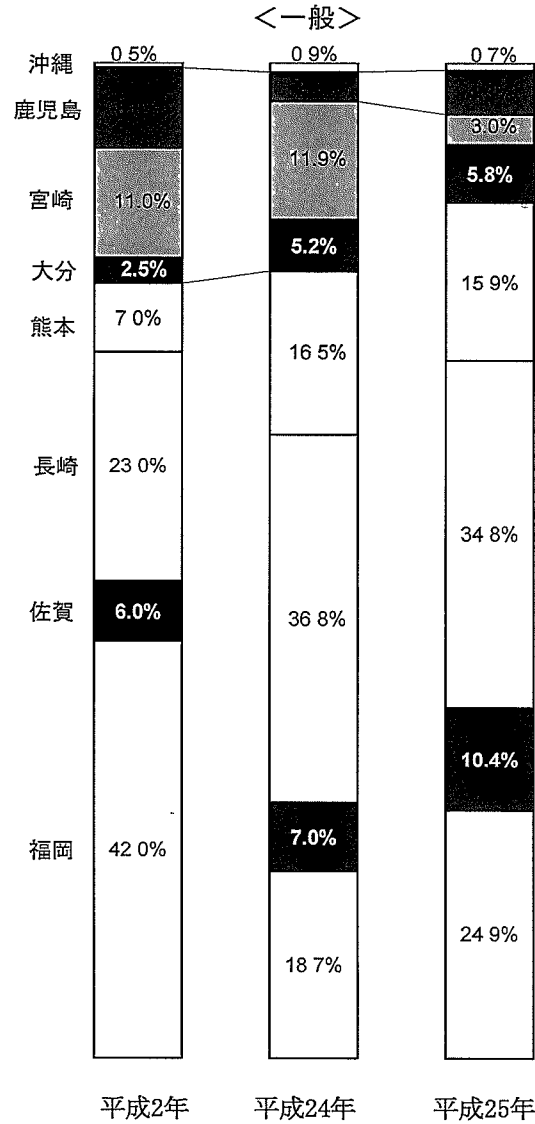
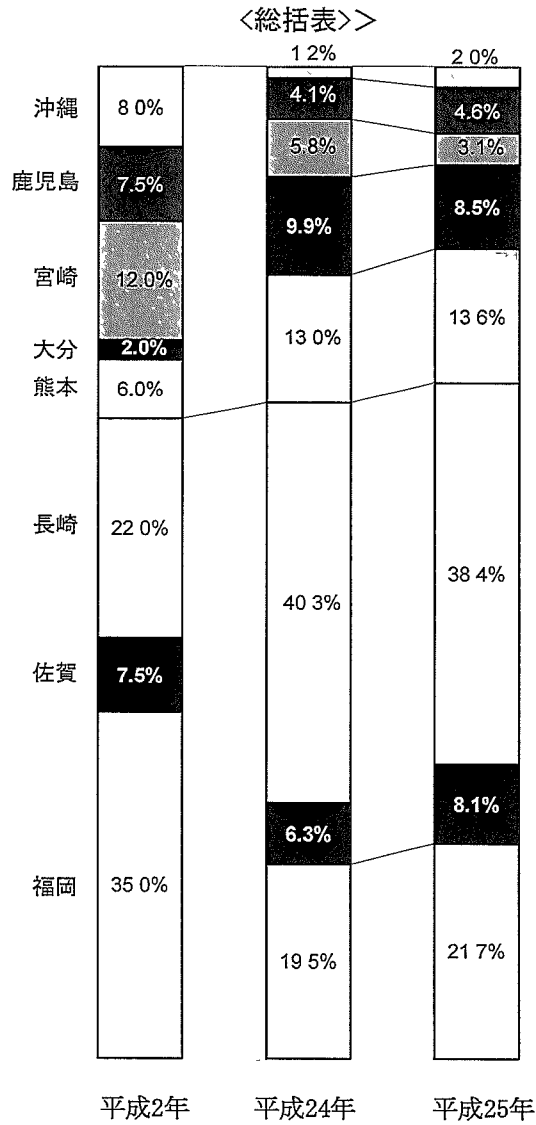
(単位：人)

7月	8月	9月	10月	11月	12月	合計
16,613	23,597	14,125	16,234	18,527	16,524	198,934
14,693	21,426	14,317	15,900	17,346	14,273	186,133
113.1%	110.1%	98.7%	102.1%	106.8%	115.8%	106.9%
22,301	40,103	32,388	44,402	48,386	24,226	427,834
74.5%	58.8%	43.6%	36.6%	38.3%	68.2%	46.5%



九州各県別団体客宿泊状況

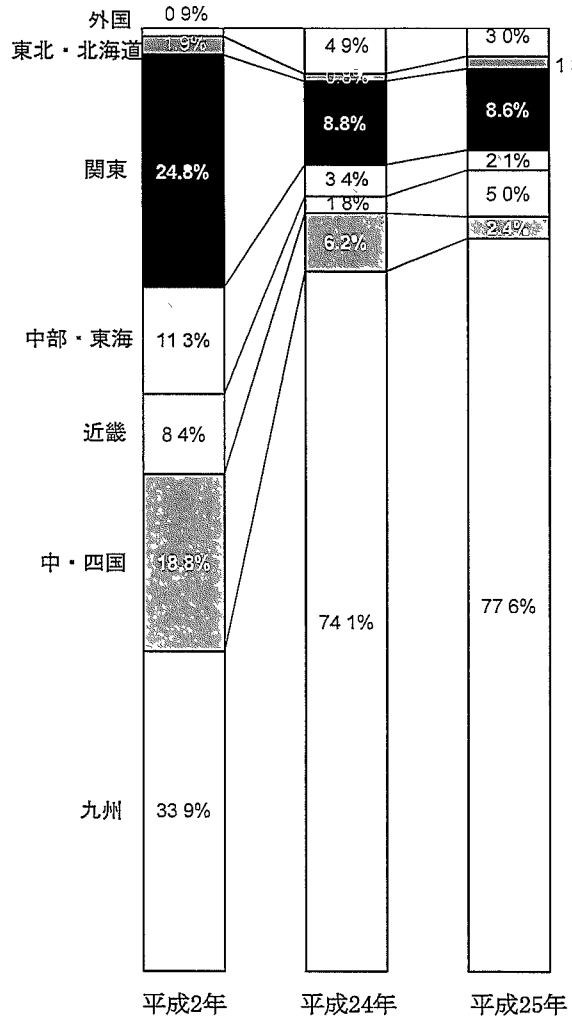
(単位 % 15名以上の団体による比率)



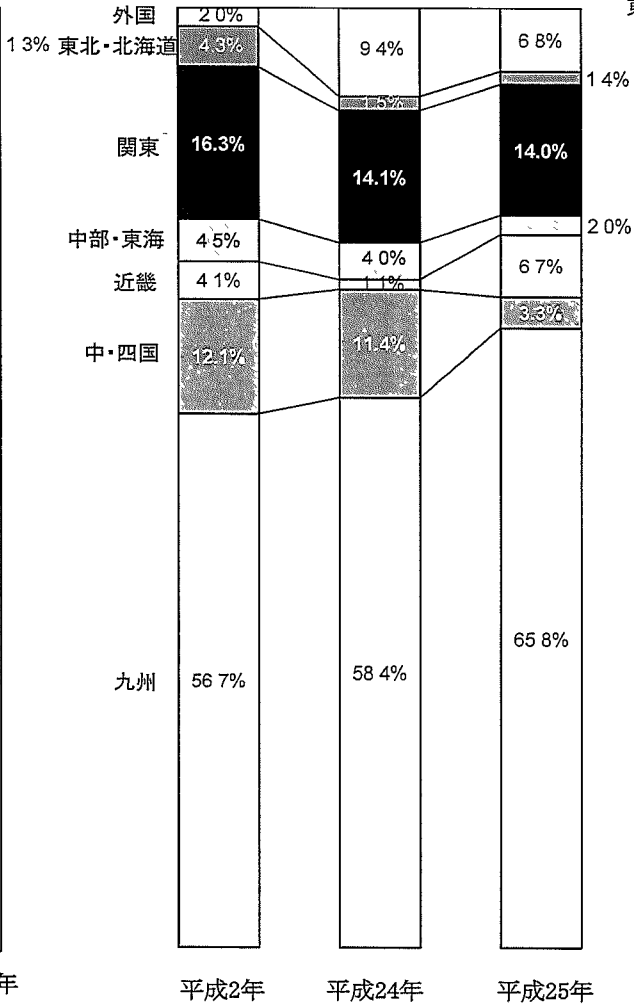
全国地域別団体客宿泊状況

(単位 % 15名以上の団体による比率)

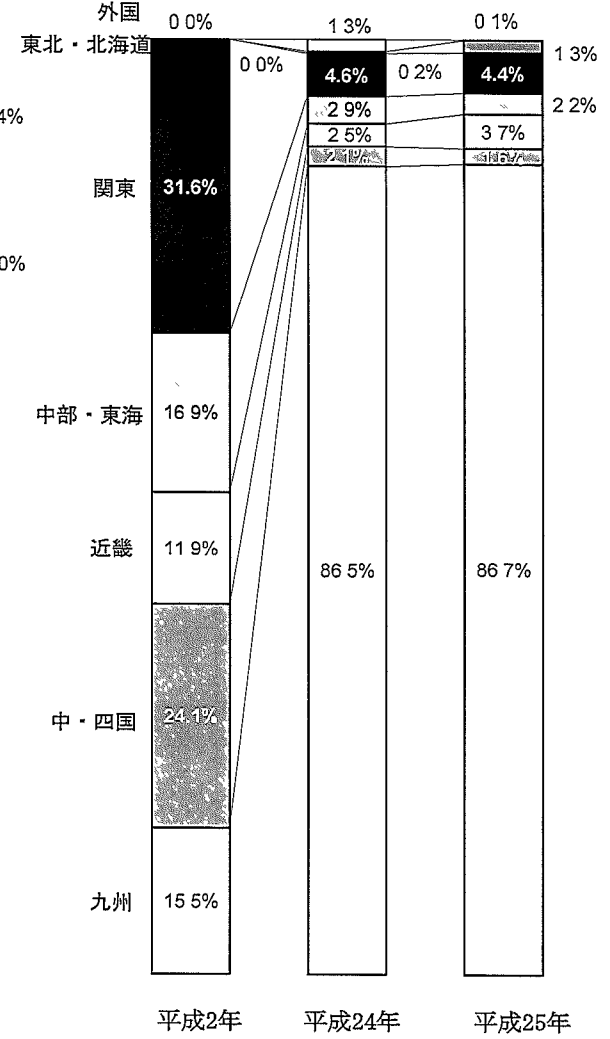
<総括表>



<一般>



<学生>



島原城事業状況一覽表

	登 閣		事 業 収 入	
	人数 (人)	前 年 比	金額 (円)	前 年 比
平 成 2 年	356,134	99.3%	95,565,349	112.0%
平 成 3 年	197,982	55.6%	50,360,294	52.7%
平 成 4 年	120,510	60.9%	39,213,030	77.9%
平 成 5 年	160,021	132.8%	48,644,793	124.1%
平 成 6 年	239,534	149.7%	63,988,554	131.5%
平 成 7 年	209,076	87.3%	65,032,496	101.6%
平 成 8 年	198,961	95.2%	93,170,190	143.3%
平 成 9 年	190,809	95.9%	104,321,020	112.0%
平 成 10 年	197,815	103.7%	105,164,510	100.8%
平 成 11 年	183,381	92.7%	98,353,975	93.5%
平 成 12 年	165,167	90.1%	91,124,253	92.6%
平 成 13 年	146,597	88.8%	83,072,451	91.2%
平 成 14 年	135,479	92.4%	78,794,454	94.9%
平 成 15 年	127,536	94.1%	72,510,115	92.0%
平 成 16 年	117,070	91.8%	67,314,201	92.8%
平 成 17 年	115,295	98.5%	66,244,872	98.4%
平 成 18 年	101,529	88.1%	58,786,324	88.7%
平 成 19 年	109,483	107.8%	63,815,376	108.6%
平 成 20 年	120,064	109.7%	71,147,283	111.5%
平 成 21 年	126,055	105.0%	76,125,570	107.0%
平 成 22 年	127,951	101.5%	74,887,243	98.4%
平 成 23 年	118,608	92.7%	70,762,944	94.5%
平 成 24 年	115,499	97.4%	68,349,374	96.6%
平 成 25 年	126,606	109.6%	75,378,276	110.3%

雲仙岳災害記念館入館者数

(単位：人)

		1月	2月	3月	4月	5月	6月	7月	8月	9月	10月	11月	12月	合計
入館者数 (計)	平成25年	5,866	6,334	8,036	6,355	16,789	7,201	7,917	13,863	7,944	16,013	13,973	6,252	116,543
	平成24年	7,671	7,534	10,817	6,832	16,000	7,456	6,935	13,358	8,330	15,674	15,680	7,090	123,377
	前年比 (%)	76.5%	84.1%	74.3%	93.0%	104.9%	96.6%	114.2%	103.8%	95.4%	102.2%	89.1%	88.2%	94.5%
大人	平成25年	4,186	4,412	5,572	4,809	7,152	4,507	5,624	9,141	5,577	6,687	8,258	4,193	70,118
	平成24年	5,571	5,999	7,766	4,653	7,584	4,435	5,228	9,128	5,601	7,115	8,990	3,888	75,958
	前年比 (%)	75.1%	73.5%	71.7%	103.4%	94.3%	101.6%	107.6%	100.1%	99.6%	94.0%	91.9%	107.8%	92.3%
中高生	平成25年	1,078	1,337	1,858	856	4,283	1,553	1,266	1,784	849	5,222	3,799	1,635	25,520
	平成24年	1,550	1,029	2,094	1,370	3,634	1,303	652	1,309	944	4,043	4,419	2,822	25,169
	前年比 (%)	69.5%	129.9%	88.7%	62.5%	117.9%	119.2%	194.2%	136.3%	89.9%	129.2%	86.0%	57.9%	101.4%
小学生	平成25年	602	585	606	690	5,354	1,141	1,027	2,938	1,518	4,104	1,916	424	20,905
	平成24年	550	506	957	809	4,782	1,718	1,055	2,921	1,785	4,516	2,271	380	22,250
	前年比 (%)	109.5%	115.6%	63.3%	85.3%	112.0%	66.4%	97.3%	100.6%	85.0%	90.9%	84.4%	111.6%	94.0%

平成新山ネイチャーセンター入館者数

(単位:人)

		1月	2月	3月	4月	5月	6月	7月	8月	9月	10月	11月	12月	合計
入館者数	平成25年	1,270	1,795	2,102	2,667	3,357	1,724	1,949	3,565	1,884	2,403	3,067	1,910	27,693
	平成24年	1,177	1,164	2,275	3,512	4,140	1,504	2,256	5,378	2,344	4,150	3,662	1,447	33,009
	前年比 (%)	107.9%	154.2%	92.4%	75.9%	81.1%	114.6%	86.4%	66.3%	80.4%	57.9%	83.8%	132.0%	83.9%
(入館者の内) イベント参加者	平成25年	24	12	36	26	20	12	100	333	24	19	18	10	634
	平成24年	129	212	22	17	15	16	89	412	23	19	10	15	979
	前年比 (%)	18.6%	5.7%	163.6%	152.9%	133.3%	75.0%	112.4%	80.8%	104.3%	100.0%	180.0%	66.7%	64.8%

島原・小浜・雲仙 地域別宿泊客数

島原

(単位：人)

区分\月	1月	2月	3月	4月	5月	6月	7月	8月	9月	10月	11月	12月	計	構成比
一般	11,093	11,673	14,176	11,899	12,930	10,827	13,313	16,460	12,185	13,942	16,117	14,121	158,736	79.8%
学生	2,893	3,328	3,565	2,376	5,485	3,069	3,300	7,137	1,940	2,292	2,410	2,403	40,198	20.2%
計	13,986	15,001	17,741	14,275	18,415	13,896	16,613	23,597	14,125	16,234	18,527	16,524	198,934	100.0%

小浜

区分\月	1月	2月	3月	4月	5月	6月	7月	8月	9月	10月	11月	12月	計	構成比
一般	10,942	11,916	11,232	10,048	11,359	8,169	8,182	12,454	8,299	9,986	15,032	11,110	128,729	93.1%
学生	395	154	749	650	1,366	737	1,045	1,930	734	466	575	793	9,594	6.9%
計	11,337	12,070	11,981	10,698	12,725	8,906	9,227	14,384	9,033	10,452	15,607	11,903	138,323	100.0%

※ 数字は雲仙市観光統計による（ただし、学生の数は入湯税により算出し計上）

雲仙

区分\月	1月	2月	3月	4月	5月	6月	7月	8月	9月	10月	11月	12月	計	構成比
一般	23,662	24,388	32,511	30,082	39,353	26,762	20,484	34,805	26,757	30,232	39,931	27,878	356,845	86.6%
学生	1,719	1,979	1,930	3,121	7,253	1,574	9,929	10,467	1,970	6,787	5,310	3,333	55,372	13.4%
計	25,381	26,367	34,441	33,203	46,606	28,336	30,413	45,272	28,727	37,019	45,241	31,211	412,217	100.0%

※ 数字は雲仙市観光統計による（ただし、学生の数は入湯税により算出し計上）

各地区年計

年	島原			小浜			雲仙			合計		
	一般	学生	計	一般	学生	計	一般	学生	計	一般	学生	計
平成25年	158,736	40,198	198,934	128,729	9,594	138,323	356,845	55,372	412,217	644,310	105,164	749,474
平成24年	145,453	40,680	186,133	130,146	9,346	139,492	326,492	55,592	382,084	602,091	105,618	707,709
前年比	109.1%	98.8%	106.9%	98.9%	102.7%	99.2%	109.3%	99.6%	107.9%	107.0%	99.6%	105.9%
平成2年	312,442	115,392	427,834	387,841	62,625	450,466	743,248	170,526	913,774	1,443,531	348,543	1,792,074
平成2年比	50.8%	34.8%	46.5%	33.2%	15.3%	30.7%	48.0%	32.5%	45.1%	44.6%	30.2%	41.8%

島原・小浜・雲仙 宿泊客数（年次別宿泊推移）
 （雲仙普賢岳噴火災害前平成2年からの3年間と最近の5年間を表示した）

（単位：人）

区分 \ 年	平成2年	平成3年	平成4年	平成21年	平成22年	平成23年	平成24年	平成25年
島原	427,834	269,443	223,541	206,510	207,209	187,943	186,133	198,934
構成比	24.0%	21.1%	16.7%	25.1%	25.9%	25.46%	26.30%	26.54%
小浜	436,955	387,339	398,462	197,704	186,495	163,633	139,492	138,323
構成比	24.5%	30.4%	29.7%	24.0%	23.3%	22.17%	19.71%	18.46%
雲仙	919,055	617,498	719,542	419,153	405,726	386,574	382,084	412,217
構成比	51.5%	48.5%	53.6%	50.9%	50.8%	52.37%	53.99%	55.00%
合計	1,783,844	1,274,280	1,341,545	823,367	799,430	738,150	707,709	749,474
前年比(%)	102.3%	71.4%	105.3%	92.5%	97.1%	92.33%	95.9%	101.5%

