

# 島原市観光客動態調査

平成29年(1月～12月)

島原市 産業部



目次

1	調査概要 .....	1頁
2	年次別入込客数及び宿泊客数 .....	2頁
3	交通機関別乗降客数 .....	3頁
4	年次別宿泊客状況内訳 .....	4頁
5	月別宿泊客数 .....	5頁
6	宿泊状況 .....	6頁
7	観光施設入館者数 .....	7頁

## 1 調査概要

1 この調査は、平成29年中における島原市への観光客の入込状況をとりとまとめたものである。

	平成 29 年	平成 28 年	前年比
入込客数	1,370,121 人	1,165,851 人	117.5%
宿泊客数(延人数)	216,377 人	202,307 人	107.0%

2 算出基礎は、船舶・車両によって市外から島原市へ入り込んだ人員に乗降客数算定係数を乗じて得た人員を観光客と推定し積算したものである。

3 平成2年までの市内の年次別宿泊数は、島原県税事務所及び申告外宿泊施設調査によるものであるが、平成3年以降は聞き取り調査により集計したものである。

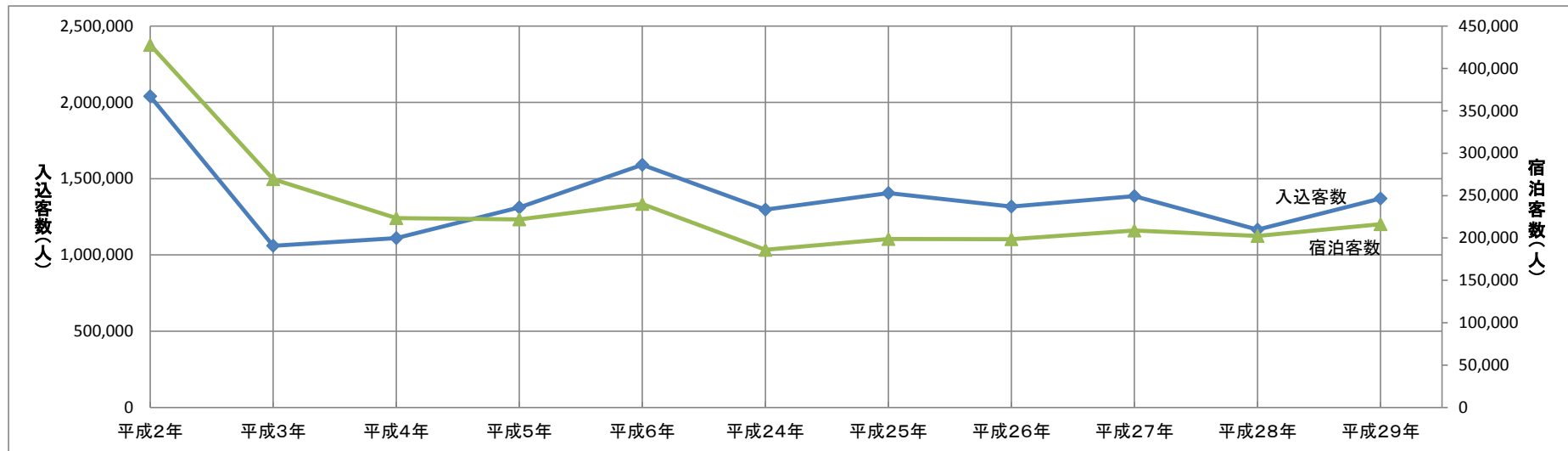
4 観光施設入館者数は、観光施設への聞き取り調査により集計したものである。

5 噴火災害前の観光動態と対比させるため、平成2年を基準として比較を行った。

## 2 年次別入込客数及び宿泊客数

(単位:人)

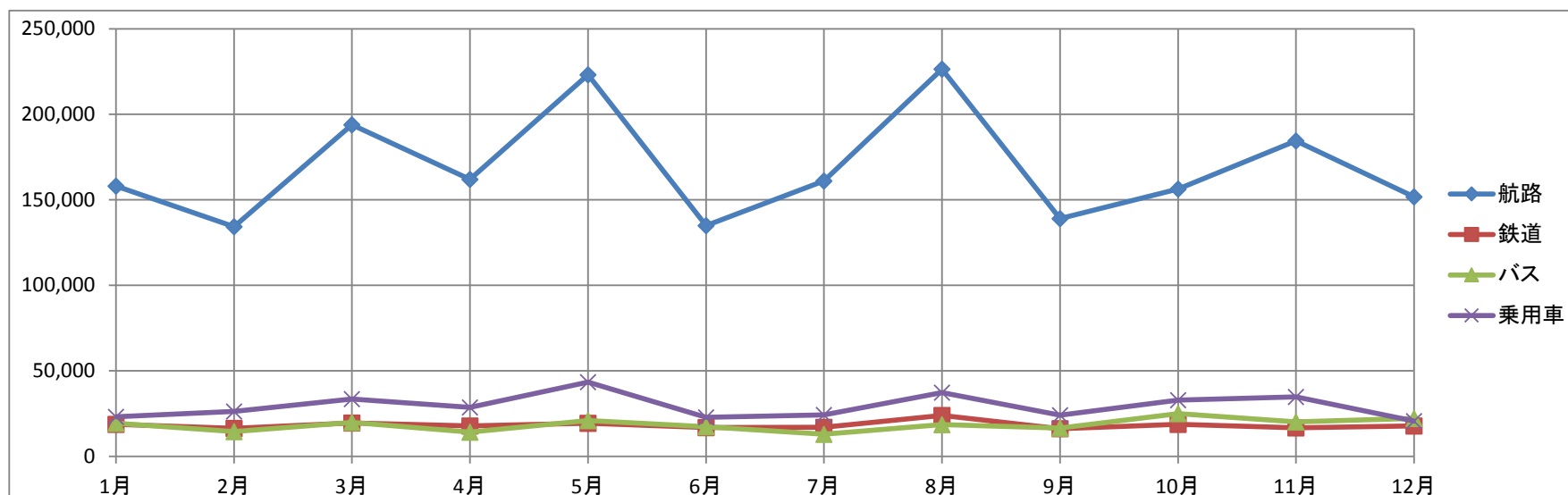
年	平成2年	平成3年	平成4年	平成5年	平成6年	平成24年	平成25年	平成26年	平成27年	平成28年	平成29年
<b>項目</b> 主な社会事象 長崎自動車道全線開通(1月) 長崎「旅」博覧会(8~11月) 市制施行50周年記念事業(4~12月)	普賢岳噴火災害(5月~)	ハウステンボスオープン(3月)	皇太子殿下御成婚(6月) 鹿児島大水害(7月) 奥尻島大地震(7月)	ありがとう長崎観光キャラバン(6月) 三陸はるか沖地震(12月)	九州北部豪雨(7月) ロンドン夏季五輪開催(7月)	富士山が世界文化遺産に登録(6月) 2020年夏季五輪開催が東京に決定(9月)	好冬季五輪開催(2月) 消費税率8%(4月) 御嶽山噴火(9月) 長崎がんばらば国体・大会開催(10月・11月)	清流亭オープン(4月) ふるさと旅行券販売開始(7月)	熊本地震(4月) 九州ふっこう割(7月~12月) 銀水復活(8月) 長崎DCキャンペーン(10~12月)	市役所旧庁舎解体(9月) V・ファーレン長崎J1昇格(11月) 温泉総選挙(歴史・文化部門)全国1位(11月)	
入込客数	2,039,924	1,060,008	1,110,679	1,310,694	1,590,978	1,297,520	1,405,323	1,317,128	1,385,714	1,165,851	1,370,121
前年比	91.1%	52.0%	104.8%	118.0%	121.4%	102.4%	108.3%	93.7%	105.2%	84.1%	117.5%
宿泊客数	427,834	269,443	223,541	221,916	240,131	186,133	198,934	198,538	208,861	202,307	216,377
前年比	100.8%	63.0%	83.0%	99.3%	108.2%	99.0%	106.9%	99.8%	105.2%	96.9%	107.0%
入込客数に対する宿泊客数	21.0%	25.4%	20.1%	16.9%	15.1%	14.3%	14.2%	15.1%	15.1%	17.4%	15.8%



### 3 交通機関別各月乗降客数

(単位:人)

	1月	2月	3月	4月	5月	6月	7月	8月	9月	10月	11月	12月	合計	観光入込客数 (推計)	前年比
航路	158,129	134,338	193,940	161,995	223,118	134,908	161,014	226,447	139,019	156,279	184,490	151,732	2,025,409	1,107,827	123.2%
鉄道	18,803	16,419	19,548	17,865	19,328	16,930	17,004	23,956	16,171	18,784	16,640	17,759	219,207	10,960	96.5%
バス	19,350	14,510	19,793	14,274	21,003	17,366	12,969	18,644	16,544	25,013	20,143	22,267	221,876	11,094	99.9%
乗用車	23,139	26,354	33,477	28,673	43,431	22,907	24,280	37,277	24,062	32,855	34,814	20,677	351,946	240,240	98.5%
合計	219,421	191,621	266,758	222,807	306,880	192,111	215,267	306,324	195,796	232,931	256,087	212,435	2,818,438	1,370,121	117.5%



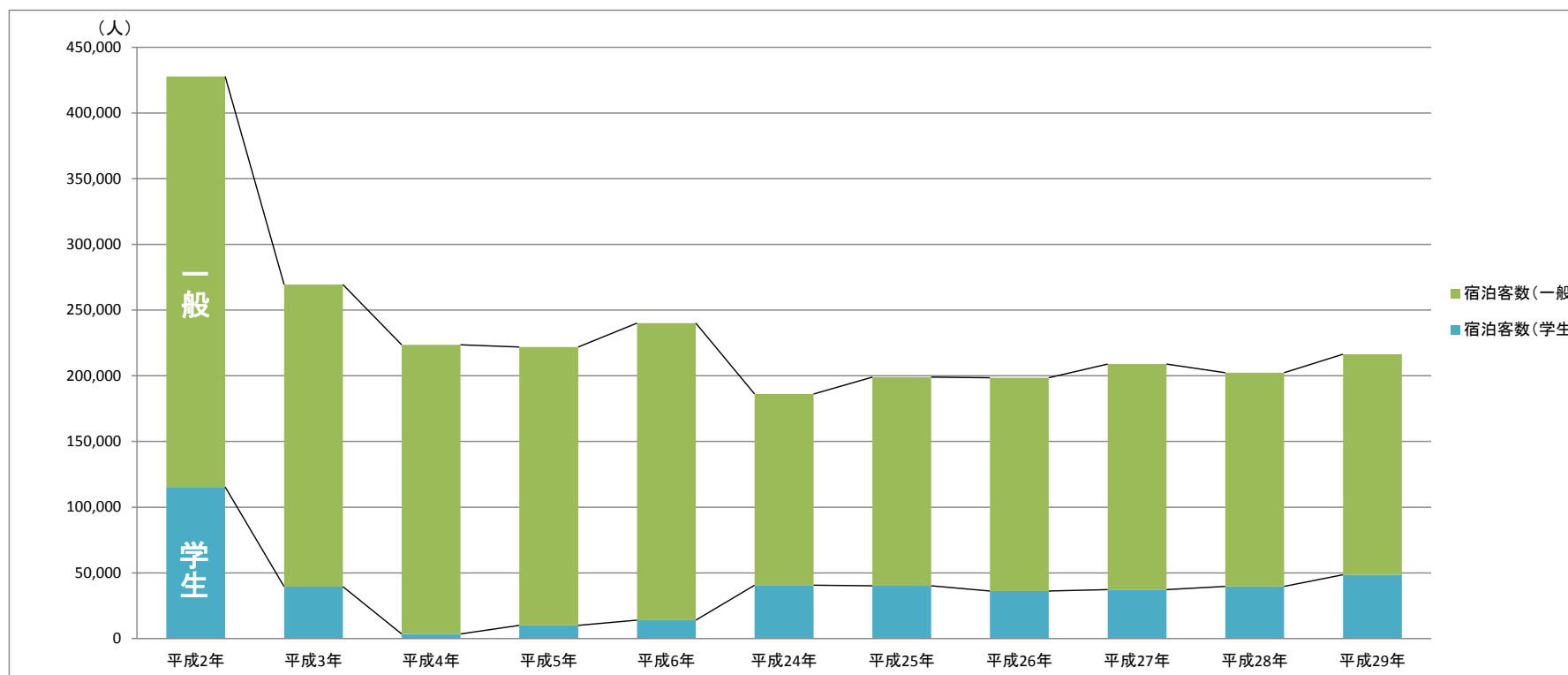
#### <観光入込客数算定係数>

- 1 島原港における九州商船航送船(島原～熊本間)について、乗降客数の90%を観光客とした。
- 2 島原港における熊本フェリー(島原～熊本間)について、乗降客数の90%を観光客とした。
- 3 島原港における大牟田航路(島原～大牟田間)について、乗降客数の70%を観光客とした。
- 4 多比良港における有明海自動車航送船(多比良～長洲間)について、乗降客数の40%を観光客とした。
- 5 口之津港における島鉄フェリー(口之津～鬼池間)について、乗降客数の1%を観光客とした。
- 6 島原鉄道の島原駅、南島原駅、外港駅、島鉄本社前での乗降客数(定期券利用者を除く)の5%を観光客とした。
- 7 島原鉄道の島原～諫早間の定期バス利用者で、市内における乗降客数(定期券利用者を除く)の5%を観光客とした。
- 8 乗用車による入込客は、島原城に入場した台数1台に3人の係数を乗じた人数の60%、雲仙岳災害記念館有料ゾーン入館者の70%、及び湧水庭園「四明荘」入館者の90%とした。

#### 4 年次別宿泊客状況内訳(雲仙普賢岳噴火災害前平成2年からの5年間と最近の5年間を表示)

(単位:人)

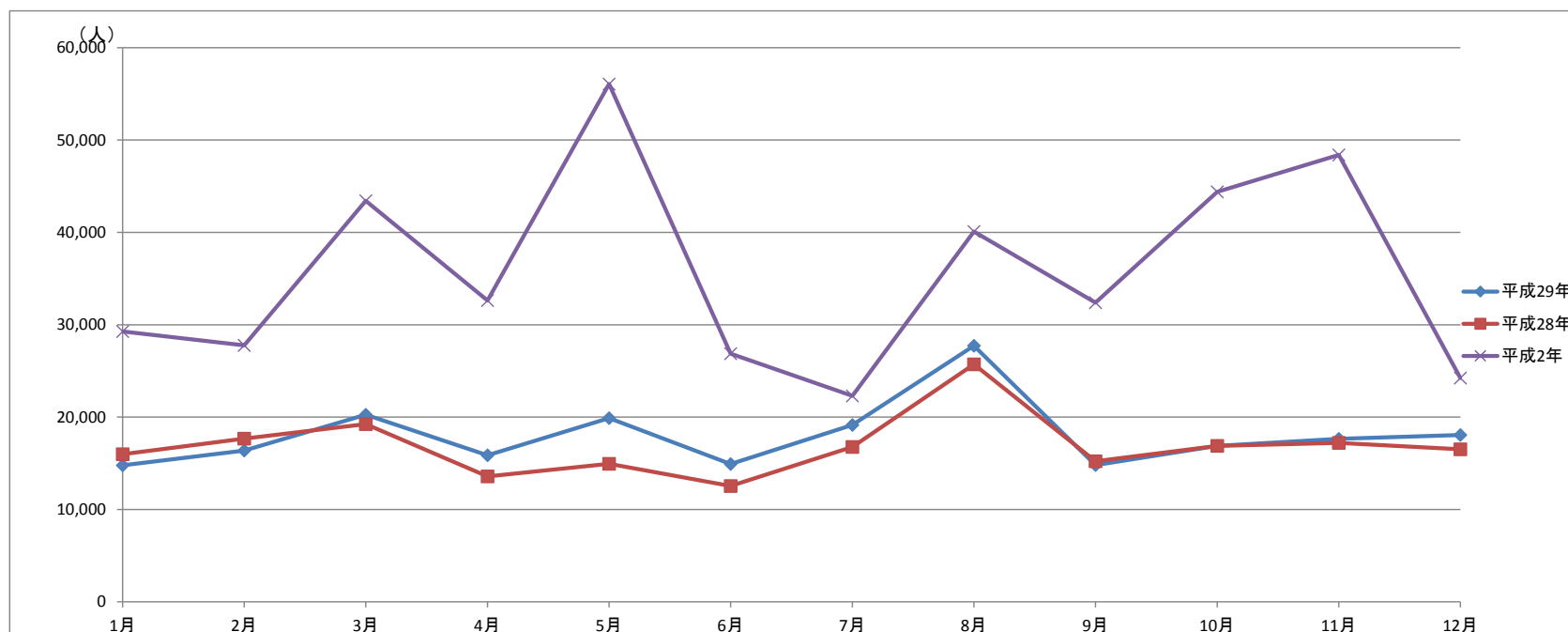
	平成2年	平成3年	平成4年	平成5年	平成6年	平成24年	平成25年	平成26年	平成27年	平成28年	平成29年
宿泊客数	427,834	269,443	223,541	221,916	240,131	186,133	198,934	198,538	208,861	202,307	216,377
前年比(%)	100.8%	63.0%	83.0%	99.3%	108.2%	99.0%	106.9%	99.8%	105.2%	96.9%	107.0%
宿泊客数(一般)	312,442	229,872	220,036	211,860	226,077	145,453	158,736	162,391	171,642	162,616	167,743
前年比(%)	105.6%	73.6%	95.7%	96.3%	106.7%	99.8%	109.1%	102.3%	105.7%	94.7%	103.2%
宿泊客数(学生)	115,392	39,571	3,505	10,056	14,054	40,680	40,198	36,147	37,219	39,691	48,634
前年比(%)	89.8%	34.3%	8.9%	286.9%	139.8%	96.3%	98.8%	89.9%	103.0%	106.6%	122.5%



## 5 平成29年月別宿泊客数

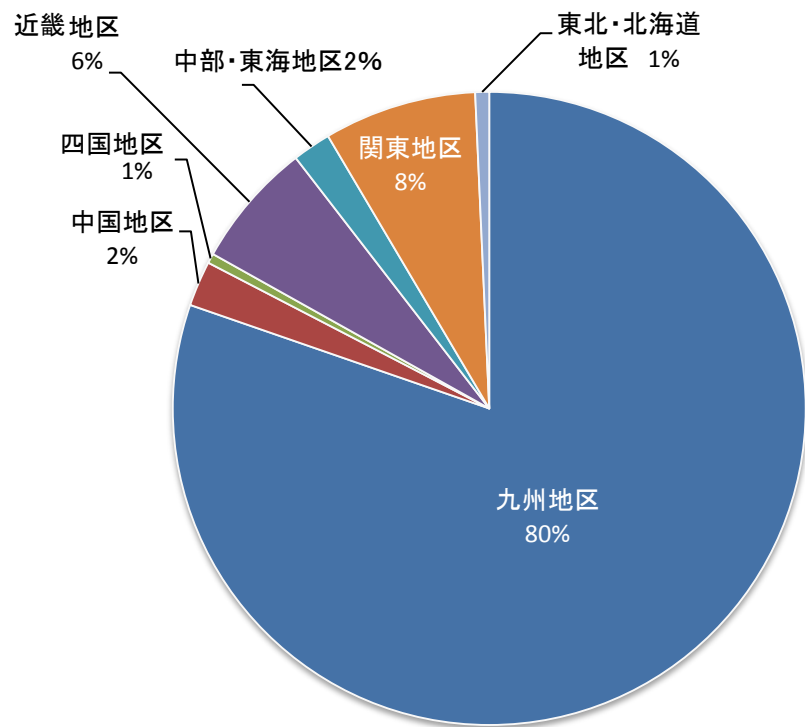
(単位:人)

	1月	2月	3月	4月	5月	6月	7月	8月	9月	10月	11月	12月	合計
平成29年	14,780	16,370	20,263	15,879	19,890	14,921	19,160	27,725	14,805	16,888	17,639	18,057	216,377
平成28年	15,990	17,682	19,244	13,589	14,937	12,542	16,776	25,718	15,230	16,875	17,200	16,524	202,307
前年比(%)	92.4%	92.6%	105.3%	116.9%	133.2%	119.0%	114.2%	107.8%	97.2%	100.1%	102.6%	109.3%	107.0%
平成2年	29,268	27,775	43,431	32,625	56,069	26,860	22,301	40,103	32,388	44,402	48,386	24,226	427,834
平成2年比(%)	50.5%	58.9%	46.7%	48.7%	35.5%	55.6%	85.9%	69.1%	45.7%	38.0%	36.5%	74.5%	50.6%



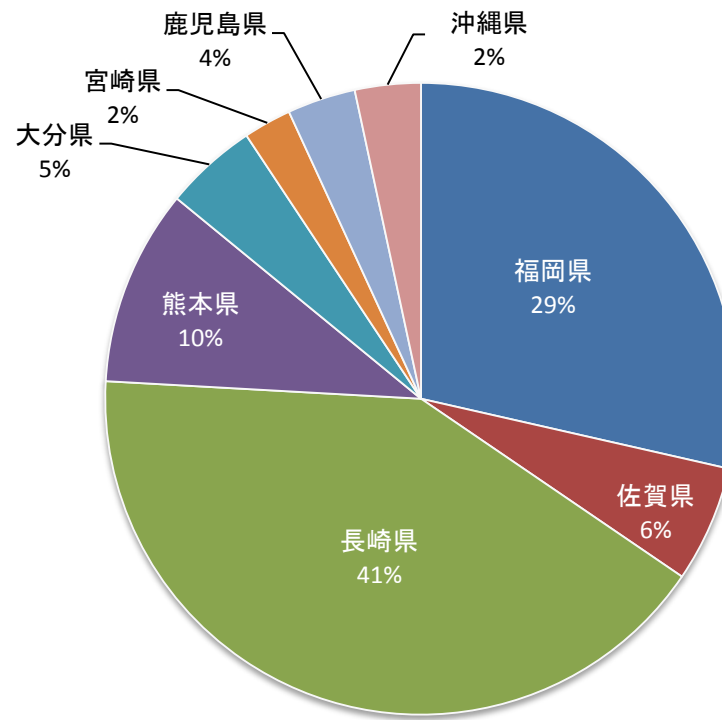
## 6 平成29年宿泊状況

地域別宿泊状況(全国)



1位	九州地区	80%
2位	関東地区	8%
3位	近畿地区	7%

県別宿泊状況(九州)



1位	長崎県	41%
2位	福岡県	29%
3位	熊本県	10%



7 平成29年観光施設入館者数(島原城、雲仙岳災害記念館については、有料ゾーンの入館者数)

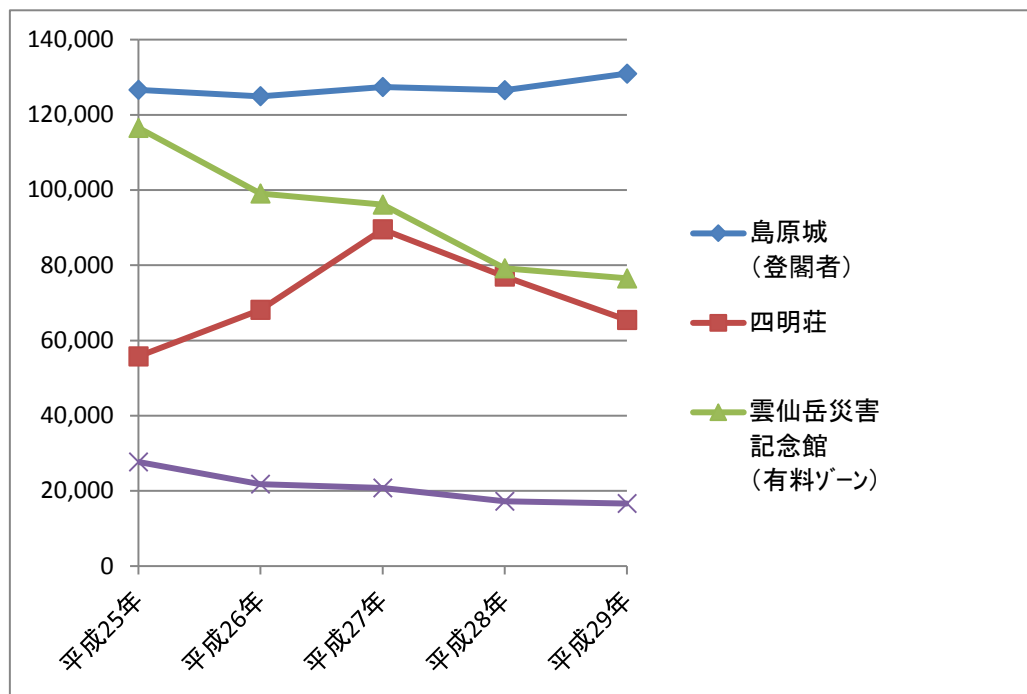
(単位:人)

	1月	2月	3月	4月	5月	6月	7月	8月	9月	10月	11月	12月	合計
島原城 (登閣者)	9,024	7,356	16,669	10,851	14,129	6,920	8,917	17,861	8,758	10,794	12,218	7,477	130,974
四明荘	5,099	5,017	7,077	5,930	9,096	5,259	5,385	9,003	6,060	2,951	3,150	1,415	65,442
雲仙岳災害 記念館 (有料ゾーン)	4,255	3,922	5,416	4,482	10,045	4,858	5,321	9,409	5,112	9,467	8,717	5,522	76,526
平成新山ネイ チャーセンター	1,113	641	1,301	1,113	1,897	991	2,199	2,243	918	1,253	2,251	711	16,631

年次別観光施設入館者数

(単位:人)

	平成25年	平成26年	平成27年	平成28年	平成29年
島原城 (登閣者)	126,606	124,908	127,364	126,512	130,974
四明荘	55,771	68,122	89,512	76,961	65,442
雲仙岳災害 記念館 (有料ゾーン)	116,543	99,077	96,092	79,205	76,526
平成新山ネイ チャーセンター	27,693	21,787	20,766	17,214	16,631





島原市

