



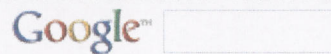
岩倉市

IWAKURA
CITY
Official Web site



- ▶ 岩倉市について
- ▶ 暮らしのガイド
- ▶ 学ぶ・遊ぶ
- ▶ 産業・ビジネス
- ▶ まちづくり

トップページ > 岩倉市について > 市役所のご案内 > 庁舎概要と特長



庁舎概要と特長

庁舎の特長… 窓口サービス/市民窓口課では…/夜もオープン～市民スペース～/ほかにも工夫が

市長 片岡 恵一
副市長 赤堀 俊之
教育長 井上 剛

郵便番号482-8686
愛知県岩倉市栄町一丁目66番地
TEL 0587-66-1111(代表)
FAX 0587-66-6100



市民の皆さんのご理解とご協力をいただきながら庁舎を完成させることができました。庁舎は、お年寄りや体の不自由な人にやさしい構造や設備を備えており、市民の皆さんが利用しやすい窓口の配置となっています。

また、1・2階には、情報サロンや児童コーナー、ミニステージなど、土・日曜日(第2日曜日と祝日、年末年始は除く)も含め午後9時まで市民の皆さんに利用していただけるスペースを設けています。「人にやさしい、市民に親しまれるシティホール」を目指して、市民の皆さんと行政が力を合わせて完工しました。

岩倉のまちづくりの拠点となる庁舎をご紹介します。

庁舎の建物概要

敷地面積	5,064.77平方メートル
建築面積	1,585.33平方メートル
延床面積	9,143.64平方メートル
軒高	30.95メートル(最後部の高さ 44.75メートル)
構造・規模	地下1階・地上8階建 鉄骨造、一部鉄骨鉄筋コンクリート及び鉄筋コンクリート造
昇降機	エレベーター 3基 エスカレーター 2基
駐車台数	地上76台(うち身障者用2台、東側駐車場含む)

庁舎の特長



窓口サービス

主要な窓口は1階に集め、椅子付きの対面カウンターにするなど、お年寄りや車椅子の人の利用に配慮しました。

また、市民の皆さんの移動がなるべく少なくなるような、カウンター配置や課の配置になっています。

そのほか1階には、相談コーナーやプライバシーの保護に配慮したブースの相談室があります。

市民窓口課では…

窓口は「証明窓口」と「届出窓口」となります。

「証明窓口」では…住民票の写し、戸籍の謄抄本、印鑑登録証明、外国人の登録に関する証明、課税証明や所得証明、納税証明書など

「届出窓口」では…転居・転出など住所などの異動に関する届出、婚姻・出産など戸籍に関する届出、国民健康保険・国民年金に関する届出など

いずれの窓口も、ロビーに備え置き申請書・届出書に事前に記入いただく必要はありません。

まず、窓口にお越しいただいてご用件を申し出ください。なお、「届出窓口」に限り、混雑しているときには、受付カードをお取りいただき、順番にお呼び出しをさせていただきます。

毎年4月は転出入が多く混雑します。ご理解とご協力をお願いいたします。



夜もオープン～市民スペース～

執務時間は、従来と同じ午前8時30分から午後5時までです。

なお、住民票の発行などを行う市民窓口課の「証明窓口」は、金曜日のみ午後7時まで利用していただけます。

1・2階の市民スペースは、土・日曜日も含め、午前8時30分から午後9時まで利用できます（ただし、第2日曜日と祝日、年末年始を除く）。

☆1階…情報サロン・児童コーナー・ミニステージ

☆2階…市民ギャラリー・多目的会議室・レストラン「ランポーネ」

*情報サロンのパソコン・ビデオの利用は、平日（祝日・振替休日、年末年始を除く）の午前8時30分から午後5時までです。



市民スペースの催しや利用案内へはページの一番下の「関連ページ」よりお入り下さい。

ほかにも工夫が…

高度情報化社会に対応

- 複雑化する日常業務を効率的、迅速に処理するため、コンピュータによる情報処理をすすめています。将来、業務形態が変わっても対応できるような庁舎になっています。

省エネルギー・新エネルギーシステムの導入

● 中水利用システム

庁舎の屋根に降った雨水を地下の床下を利用して貯留し、ろ過・滅菌処理後、敷地内の植栽個所の散水、トイレの洗浄水に利用します。

● 太陽光発電システム

シリコン半導体などに光が当たると電気が発生する現象を利用した太陽電池を使って、「太陽エネルギー」を直接「電気」に変える発電方法です。庁舎には、屋上に定格出力50kwの発電装置を設置しています。

● 天然ガスコージェネレーションシステム

発電機で「電気」を作る時に発生する冷却水や排気ガスなどの「熱」を「温水」や「蒸気」のかたちで同時に利用するシステムです。

温水は給湯、蒸気は空調にムダなく有効に利用していくため、燃料が本来持っているエネルギーの利用効率は70～80%にも達します。庁舎には、定格出力110kwの発電機を2基設置しています。



● 自然との調和

- 駐車場（平成14年3月竣工予定）の緑化や敷地周囲の緑化、屋上庭園（3階）・壁面緑化などによる建物の緑化を行い、敷地周辺の自然環境の向上に努めています。

また、太陽光発電・天然ガスコージェネレーションシステムの導入により、地球の温暖化の一番の原因になっている二酸化炭素などの排出を押さえていきます。



● 防災拠点としての機能

- 災害時の防災拠点および市民の避難場所としての機能を強化し、耐震性能をアップするため、制震構造を採用した構造となっています。また、商用電力+太陽光発電+天然ガスコージェネレーション+自家発電機による電力多重供給システムを採用していますので、万一、商用電力が絶たれた場合でも、太陽光発電(太陽エネルギー)、天然ガスコージェネレーション、自家発電(重油)により、防災拠点としての機能をバックアップしていきます。

市民スペース

庁舎1階には、情報サロン、ミニステージ、児童コーナー、2階には市民ギャラリーやレストランなど、市民の皆さんに利用していただけるスペースがあります。

Information

- 利用時間 午前8時30分～午後9時(第2日曜日、祝日、年末および年始は休みです)
- レストラン「ランポーネ」の定休日と営業時間
・営業時間・・・平日の午前9時から午後6時まで(貸切予約は土曜日・日曜日でも対応可能)
・予約/問合せ先・・・レストラン「ランポーネ」 電話 0587-38-4777

ミニステージ

様々なコンサートが開かれます
皆さんのコミュニティスペースを
いっそう和やかな雰囲気にも...



ミニステージ

情報サロン

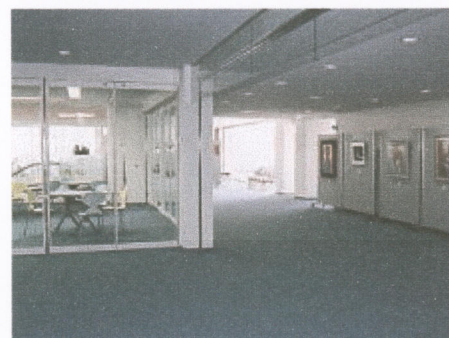
地図や市が主催する
公演のチケット販売も



情報サロン

市民ギャラリー・多目的会議室

皆さんの日ごろの活動の発表や
打ち合わせにもどうぞ



市民ギャラリー・多目的会議室

レストラン「ランポーネ」

パスタや日替わりランチも楽しめます



レストラン「ランポーネ」

ミニステージ・市民ギャラリーの利用者を募集

ミニステージとギャラリーは、市民の皆さんに気軽にご利用いただけます。

休日のひととき、サークルや仲間同士でコンサートや展覧会を開いてみてはいかがでしょうか。利用法は下段の関連ページから。

問合せ先

生涯学習課生涯学習グループ(電話 0587-38-5819)

おはなし会

図書館での「おはなし会」を、庁舎1階の児童コーナーでも行っています。
絵本の読み聞かせや紙芝居などをボランティアの皆さんで行っています。

とき

毎週土曜日 午後2時～2時30分(祝日はお休みです)

問合せ先

図書館(電話 0587-37-6804)

庁舎の情報サロンで、インターネットを体験してみませんか？

庁舎1階の情報サロンにあるパソコンで、無料でインターネットが体験できます。
係員が使い方の説明もしますので、お気軽にご利用ください。

◆パソコン設置台数 3台

◆利用時間 月～金曜日の午前8時30分～午後5時(ただし、祝日、振替休日および年末年始は休みです)

利用にあたっての注意

★利用時間は、1人(1グループ)30分で、最大1時間までです。

★プリンタで印刷ができます(有料で、1枚あたり10円)。

その他

情報サロンでは、新聞や岩倉市が刊行する図書、岩倉市が作成したビデオなどをご覧いただけます。

また、市の刊行物や岩倉市全図などの図面、市が主催するコンサートチケットなどを販売します。

問合せ先

秘書課広報広聴グループ(電話 0587-38-5802)

➡ 関連ページ: ミニステージ・市民ギャラリーの利用者を募集!

問い合わせ先: レストラン「ランポーネ」

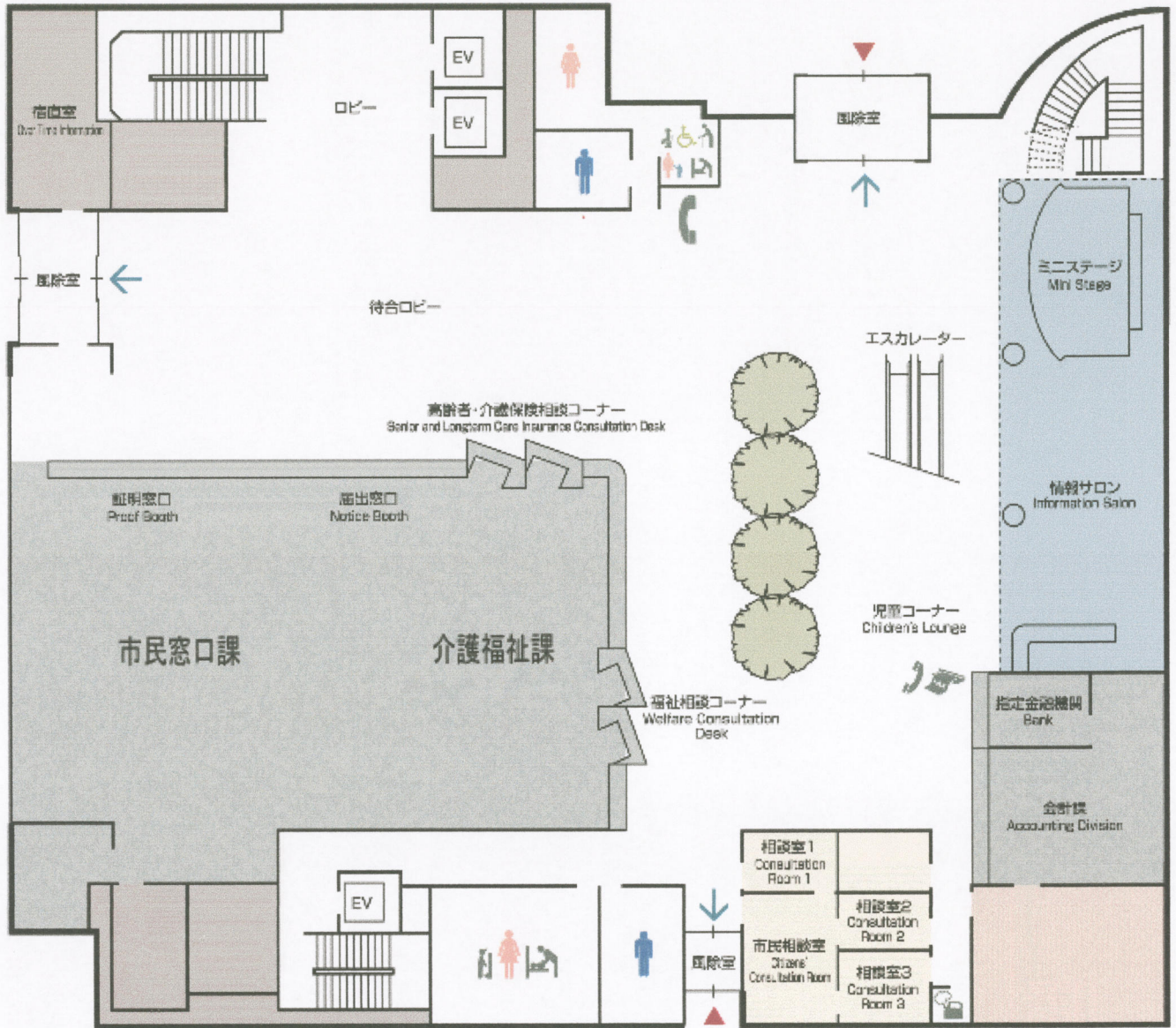
電話 0587-38-4777

問い合わせ先: 生涯学習課生涯学習グループ

電話 0587-38-5819

問い合わせ先: 図書館

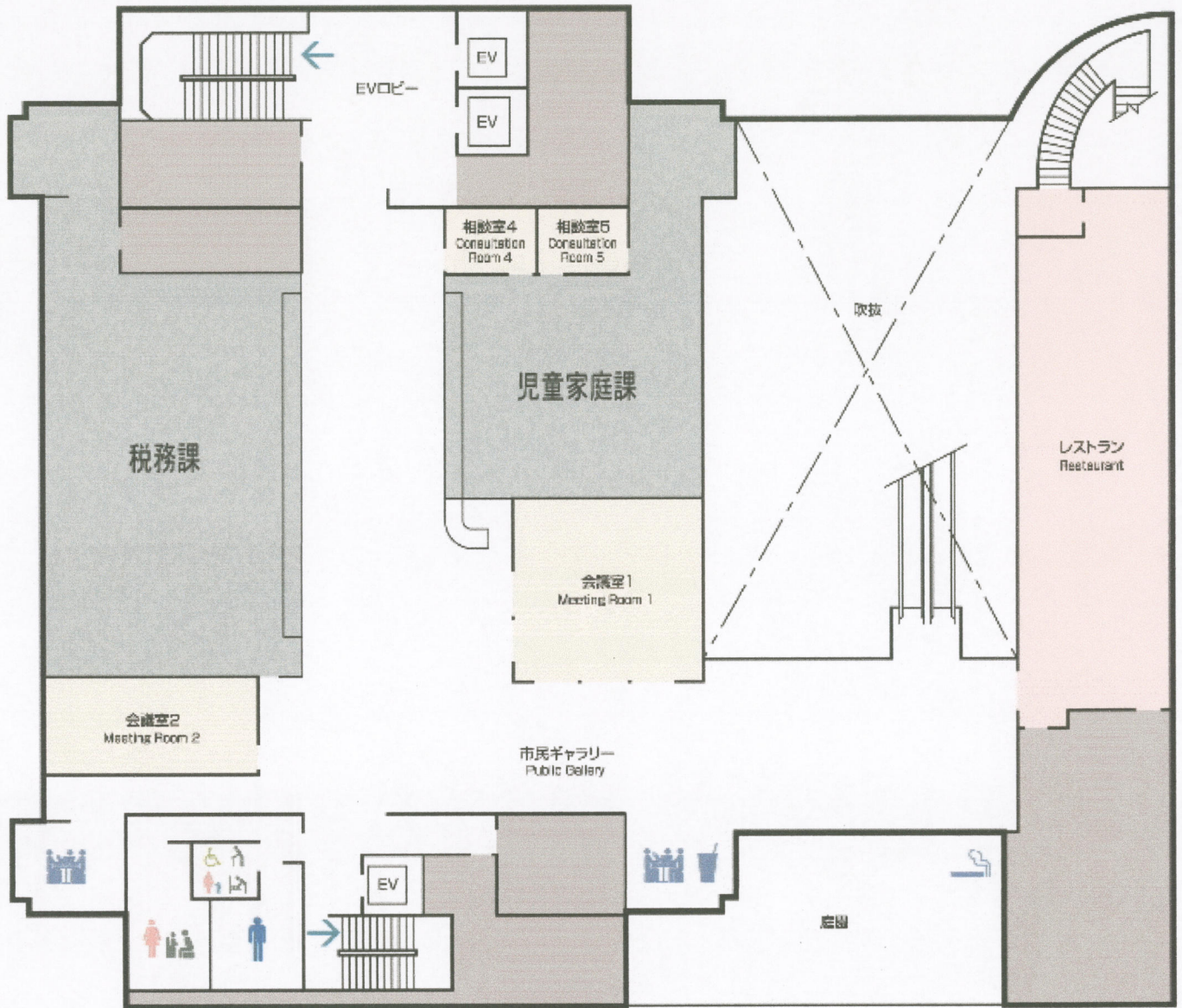
電話 0587-37-6804



1階の見取り図:市民窓口課・介護福祉課・会計課・指定金融機関

2階

- 税務課
- 児童家庭課
- 会議室1・2
- 相談室4・5
- レストラン
- 市民ギャラリー



2階の見取り図・税務課・児童家庭課・レストランなど

3階

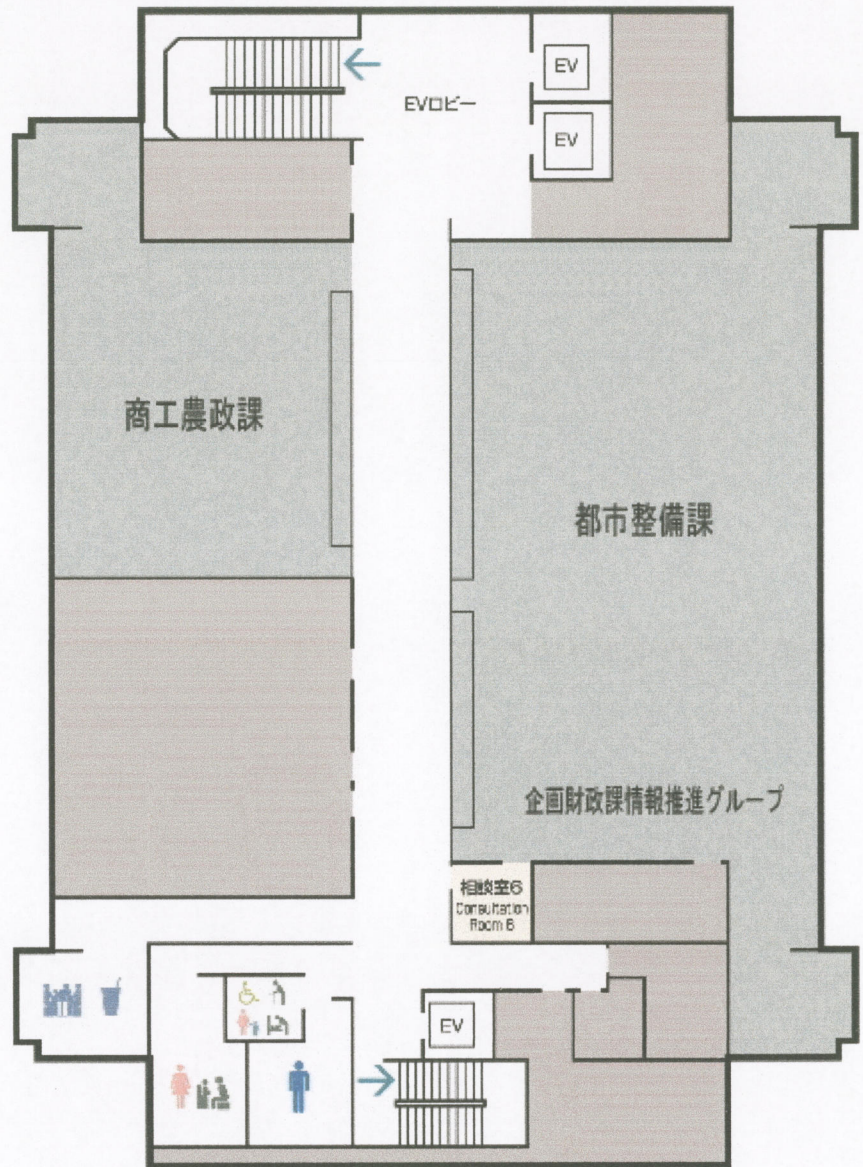
- 上下水道課
- 環境保全課
- 行政課契約検査グループ
- 会議室3・4



3階の見取り図：上下水道課・環境保全課・契約検査グループ

4階

- 商工農政課
- 都市整備課
- 企画財政課情報推進グループ
- 相談室6



4階の見取り図：都市整備課・商工農政課・情報推進グループ

5階

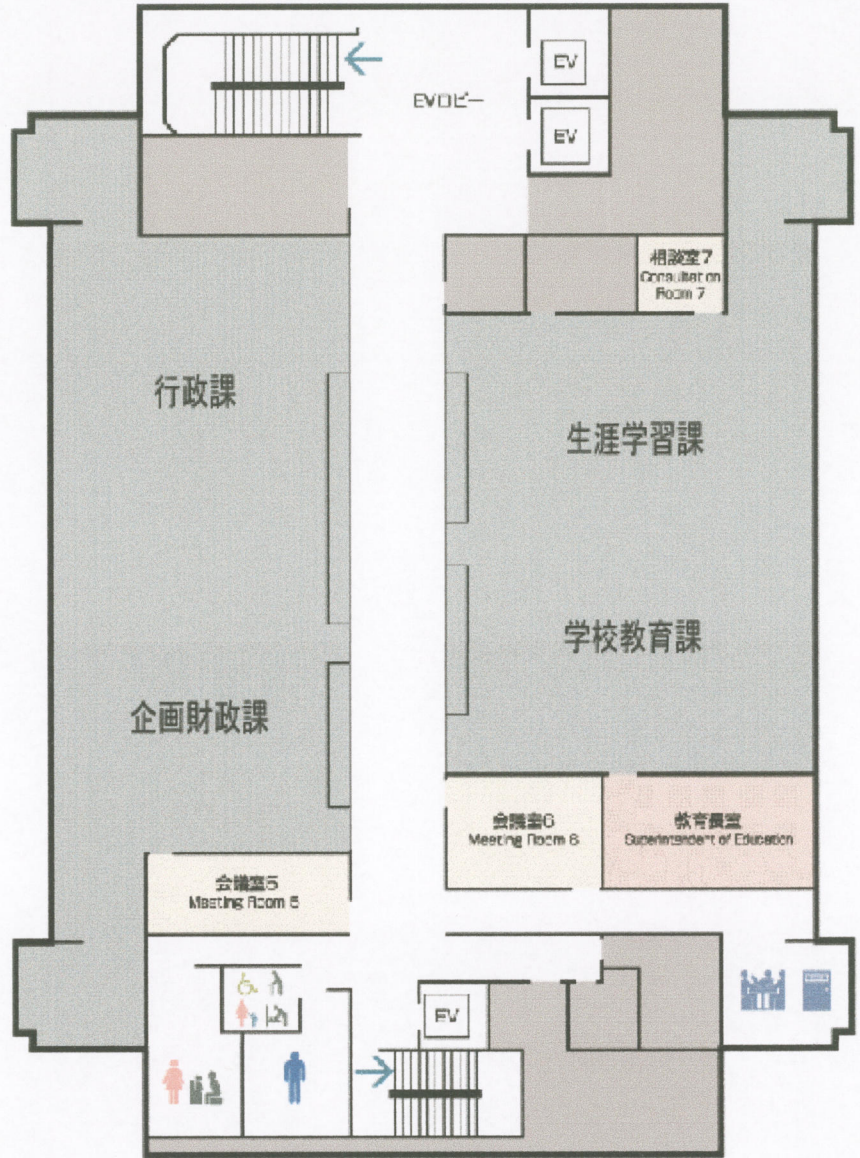
- 市長室
- 副市長室
- 秘書課
- 企画課
- 庁議室
- 監査委員事務局



5階の見取り図：市長室・副市長室・秘書課・監査委員事務局

6階

- 教育長室
- 行政課
- 財政課
- 学校教育課
- 生涯学習課
- 会議室5・6
- 相談室7



6階の見取り図:教育長室・企画財政課・行政課・学校教育課・生涯学習課

7階

- 第1から第3委員会室
- 大会議室
- 会議室7



7階の見取り図：第1から第3委員会室・大会議室・会議室7

8階

- 議場
- 正副議長室
- 正副議長応接室
- 議員控室
- 議員ロビー
- 議会事務局



8階見取り図：議場・正副議長室・議会事務局

[◀ 前のページへ戻る](#) | [ページトップへ](#) ▶

岩倉市役所 〒482-8686 愛知県岩倉市栄町一丁目66番地
お電話でのお問い合わせは各課直通電話をお使いください。 直通電話のご案内はこちらから

[サイトマップ](#) | [このサイトにつ](#)

Copyright © 2007 Iwakura City All Rights Reserved