

# 島原市の給与・定員管理等について

## 1 総括

### (1) 人件費の状況(普通会計決算)

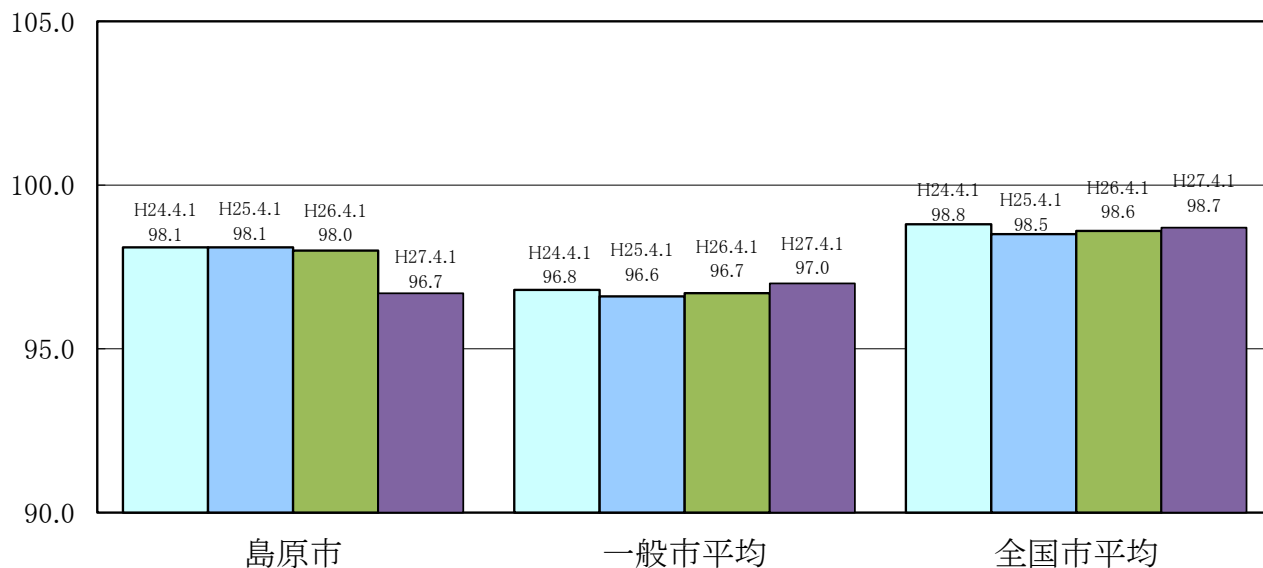
| 区分   | 住民基本台帳人口<br>(27年1月1日) | 歳出額<br>A         | 実質収支          | 人件費<br>B        | 人件費率<br>B/A | (参考)<br>25年度の人件費率 |
|------|-----------------------|------------------|---------------|-----------------|-------------|-------------------|
| 26年度 | 人<br>47,409           | 千円<br>23,596,303 | 千円<br>346,288 | 千円<br>3,108,438 | %<br>13.2   | %<br>14.0         |

### (2) 職員給与費の状況(普通会計決算)

| 区分   | 職員数<br>A | 給与費             |               |               |                 | (参考)一人当たり<br>給与費 B/A | (参考)一般市平均<br>一人当たり給与費 |
|------|----------|-----------------|---------------|---------------|-----------------|----------------------|-----------------------|
|      |          | 給料              | 職員手当          | 期末・勤勉手当       | 計 B             |                      |                       |
| 26年度 | 人<br>339 | 千円<br>1,255,171 | 千円<br>210,136 | 千円<br>494,013 | 千円<br>1,959,320 | 千円<br>5,780          | 千円<br>5,785           |

- (注) 1 職員手当には退職手当を含まない。  
 2 職員数は、平成27年4月1日現在の人数である。  
 3 一般市とは類似団体の区分類型の一つであり、本市が属する区分である。

### (3) ラスパイレス指数の状況(各年4月1日現在)



- (注) 1 ラスパイレス指数とは、全地方公共団体の一般行政職の給料月額を同一の基準で比較するため、国の職員数(構成)を用いて、学歴や経験年数の差による影響を補正し、国の行政職俸給表(一)適用職員の俸給月額を100とした計算した指数。  
 2 一般市平均とは、人口規模、産業構造が類似している団体のラスパイレス指数を単純平均したものである。  
 3 平成24年及び平成25年は、国家公務員の時限的な(2年間)給与改定・臨時特例法による給与減額措置がないとした場合の値である。

### (4) 給与制度の総合的見直しの実施状況について

【概要】国の給与制度の総合的見直しにおいては、俸給表の水準の平均2%の引き下げ及び地域手当の支給割合の見直し等に取り組むとされている

#### ①給料表の見直し

[実施]

(給料表の改定実施時期) 平成27年4月1日

(内容) 給料表について、国の見直し内容を踏まえ、平均2%引き下げ。激変緩和のため、3年間(平成30年3月31日まで)の経過措置(現給保障)を実施。

#### ②その他の見直し内容

地域手当及び単身赴任手当について、国と同様に見直しを実施。(平成27年4月1日実施)

## 2 職員の平均給与月額、初任給等の状況

### (1) 職員の平均年齢、平均給料月額及び平均給与月額の状況(平成27年4月1日現在)

#### ①一般行政職

| 区 分 | 平均年齢   | 平均給料月額    | 平均給与月額    | 平均給与月額<br>(国比較ベース) |
|-----|--------|-----------|-----------|--------------------|
| 島原市 | 42.3 歳 | 320,233 円 | 394,506 円 | 348,178 円          |
| 長崎県 | 43.8 歳 | 330,075 円 | 408,507 円 | 364,438 円          |
| 国   | 43.5 歳 | 334,283 円 | —         | 408,996 円          |
| 一般市 | 42.5 歳 | 319,751 円 | 378,183 円 | 345,434 円          |

#### ②技能労務職

| 区 分        | 公 務 員  |         |           |               |                    |
|------------|--------|---------|-----------|---------------|--------------------|
|            | 平均年齢   | 職員数     | 平均給料月額    | 平均給与月額<br>(A) | 平均給与月額<br>(国比較ベース) |
| 島原市        | 52.3 歳 | 24 人    | 372,408 円 | 398,036 円     | 388,554 円          |
| うち清掃職員     | 51.0 歳 | 11 人    | 363,318 円 | 389,398 円     | 381,909 円          |
| うち校務主事     | 52.9 歳 | 5 人     | 376,920 円 | 420,992 円     | 402,720 円          |
| うち調理員      | 54.3 歳 | 6 人     | 385,217 円 | 398,317 円     | 394,217 円          |
| うち自動車運転技術員 | * 歳    | * 人     | * 円       | * 円           | * 円                |
| 長崎県        | 51.2 歳 | 173 人   | 337,147 円 | 386,991 円     | 360,476 円          |
| 国          | 50.2 歳 | 2,994 人 | 289,141 円 | -             | 328,318 円          |
| 一般市        | 49.8 歳 | 20 人    | 313,072 円 | 339,548 円     | 325,649 円          |

| 区 分        | 民 間             |        |               | 参 考<br>A/B |
|------------|-----------------|--------|---------------|------------|
|            | 対応する民間<br>の類似職種 | 平均年齢   | 平均給与月額<br>(B) |            |
| 島原市        | -               | - 歳    | - 円           | -          |
| うち清掃職員     | 廃棄物処理業          | 44.9 歳 | 289,500 円     | 1.35       |
| うち校務主事     | 用務員             | 54.6 歳 | 200,300 円     | 2.10       |
| うち調理員      | 調理士             | 46.7 歳 | 211,600 円     | 1.88       |
| うち自動車運転技術員 | 自家用乗用自動車運転者     | 58.5 歳 | 184,900 円     | *          |

| 区 分        | 参 考           |             |      |
|------------|---------------|-------------|------|
|            | 年収ベース(試算値)の比較 |             |      |
|            | 公務員(C)        | 民間(D)       | C/D  |
| 島原市        | 6,407,232 円   | - 円         | -    |
| うち清掃職員     | 6,271,476 円   | 3,952,300 円 | 1.59 |
| うち校務主事     | 6,730,904 円   | 2,774,400 円 | 2.43 |
| うち調理員      | 6,438,104 円   | 2,824,700 円 | 2.28 |
| うち自動車運転技術員 | * 円           | 2,415,500 円 | *    |

- ※ 民間データは、賃金構造基本統計調査において公表されているデータを使用している。(平成24年度～26年度の3カ年平均)  
 ※ 技能労務職の職種と民間の職種等の比較にあたり、年齢、業務内容、雇用形態等の点において完全に一致しているものではない。  
 ※ 年収ベースの「公務員(C)」及び「民間(D)」のデータは、それぞれ平均給与月額を12倍したものに、公務員においては前年度に支給された期末・勤勉手当、民間においては前年に支給された年間賞与の額を加えた試算値である。

- (注) 1 「平均給料月額」とは、平成27年4月1日現在における各職種ごとの職員の基本給の平均である。  
 2 「平均給与月額」とは、給料月額と毎月支払われる扶養手当、地域手当、住居手当、時間外勤務手当などのすべての諸手当の額を合計したものであり、地方公務員給与実態調査において明らかにされているものである。  
 また、「平均給与月額(国比較ベース)」は、比較のため、国家公務員と同じベース(=時間外勤務手当等を除いたもの)で算出している。  
 3 個人情報保護の観点から、対象となる職員数が1人又は2人の場合は、平均給料月額等の欄はすべてアスタリスク(\*)としている。

(2) 職員の初任給の状況(平成27年4月1日現在)

| 区 分   |       | 島 原 市     | 長 崎 県     | 国         |
|-------|-------|-----------|-----------|-----------|
| 一般行政職 | 大 学 卒 | 174,200 円 | 174,200 円 | 174,200 円 |
|       | 高 校 卒 | 142,100 円 | 142,100 円 | 142,100 円 |
| 技能労務職 | 高 校 卒 | 137,600 円 | 139,500 円 | —         |
|       | 中 学 卒 | 124,400 円 | 125,400 円 | —         |

(3) 職員の経験年数別・学歴別平均給料月額(平成27年4月1日現在)

| 区 分   |       | 経験年数10年   | 経験年数20年   | 経験年数25年   | 経験年数30年   |
|-------|-------|-----------|-----------|-----------|-----------|
| 一般行政職 | 大 学 卒 | 256,400 円 | 345,900 円 | 364,600 円 | 375,400 円 |
|       | 高 校 卒 | 208,600 円 | 292,800 円 | 345,900 円 | 364,600 円 |
| 技能労務職 | 高 校 卒 | 201,800 円 | 285,800 円 | 338,800 円 | 362,300 円 |
|       | 中 学 卒 | 180,800 円 | 263,900 円 | 315,400 円 | 351,900 円 |

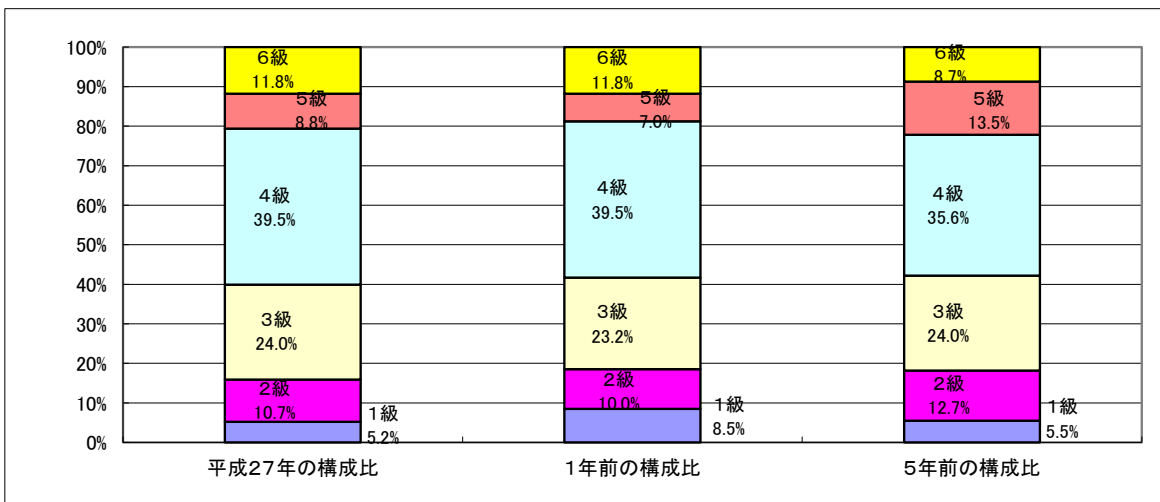
3 一般行政職の級別職員数等の状況

(1) 一般行政職の級別職員数及び給料表の状況(平成27年4月1日現在)

| 区 分 | 標準的な職務内容    | 職員数   | 構成比    | 1号給の給料月額  | 最高号給の給料月額 |
|-----|-------------|-------|--------|-----------|-----------|
| 6 級 | 部長・理事・課長・参事 | 32 人  | 11.8 % | 315,800 円 | 407,900 円 |
| 5 級 | 課長補佐        | 24 人  | 8.8 %  | 285,000 円 | 390,700 円 |
| 4 級 | 係長・主任       | 107 人 | 39.5 % | 258,300 円 | 378,700 円 |
| 3 級 | 主査          | 65 人  | 24.0 % | 223,900 円 | 347,700 円 |
| 2 級 | 主事・技師       | 29 人  | 10.7 % | 187,700 円 | 301,900 円 |
| 1 級 | 事務員・技術員     | 14 人  | 5.2 %  | 137,600 円 | 244,900 円 |

(注)1 島原市の給与条例に基づく給料表の級区分による職員数である。

2 標準的な職務内容とは、それぞれの級に該当する代表的な職務である。



(注)平成18年に8級制から6級制に変更。(旧給料表の1級及び2級並びに4級及び5級をそれぞれ統合)

(2) 昇給への勤務成績の反映状況

(注)人事評価制度の準備中のため、現在は普通昇給の取り扱いとなっている。

#### 4 職員の手当の状況

##### (1) 期末手当・勤勉手当

| 島 原 市   |  | 長 崎 県   |  | 国   |  |
|---|--|---|--|---|--|
| 1人当たり平均支給額(26年度)<br>1,442 千円                                      |  | 1人当たり平均支給額(26年度)<br>1,664 千円                                      |  | —   |  |
| (26年度支給割合)<br>期末手当 2.60 月分<br>勤勉手当 1.5 月分<br>( 1.45 )月分 ( 0.7 )月分 |  | (26年度支給割合)<br>期末手当 2.60 月分<br>勤勉手当 1.5 月分<br>( 1.45 )月分 ( 0.7 )月分 |  | (26年度支給割合)<br>期末手当 2.60 月分<br>勤勉手当 1.5 月分<br>( 1.45 )月分 ( 0.7 )月分 |  |
| (加算措置の状況)<br>職制上の段階、職務の級等による加算措置<br>・役職加算 5～15%<br>・管理職加算 なし      |  | (加算措置の状況)<br>職制上の段階、職務の級等による加算措置<br>・役職加算 5～20%<br>・管理職加算 10～20%  |  | (加算措置の状況)<br>職制上の段階、職務の級等による加算措置<br>・役職加算 5～20%<br>・管理職加算 10～25%  |  |

・勤勉手当への勤務成績の反映に向け、人事評価制度の準備中である。

(注) ( )内は、再任用職員に係る支給割合である。

##### (2) 退職手当(平成27年4月1日現在)

| 島 原 市                            |           |             | 国                                |           |             |
|----------------------------------|-----------|-------------|----------------------------------|-----------|-------------|
| (支給率)                            | 自己都合      | 応募認定・定年     | (支給率)                            | 自己都合      | 応募認定・定年     |
| 勤続20年                            | 20.445 月分 | 25.55625 月分 | 勤続20年                            | 20.445 月分 | 25.55625 月分 |
| 勤続25年                            | 29.145 月分 | 34.5825 月分  | 勤続25年                            | 29.145 月分 | 34.5825 月分  |
| 勤続35年                            | 41.325 月分 | 49.59 月分    | 勤続35年                            | 41.325 月分 | 49.59 月分    |
| 最高限度額                            | 49.59 月分  | 49.59 月分    | 最高限度額                            | 49.59 月分  | 49.59 月分    |
| その他の加算措置<br>・定年前早期退職特例措置 2～45%加算 |           |             | その他の加算措置<br>・定年前早期退職特例措置 2～45%加算 |           |             |
| 1人当たり平均支給額                       | - 千円      | 18,776 千円   | 1人当たり平均支給額                       | - 千円      | - 千円        |

(注) 退職手当の1人当たり平均支給額は、平成26年度に退職した職員に支給された平均額である。

##### (3) 地域手当

###### (平成27年4月1日現在)

|                                 |      |                |           |
|---------------------------------|------|----------------|-----------|
| 支給実績(26年度決算)                    |      | 2,296 千円       |           |
| 支給職員1人当たり平均支給年額(26年度決算)         |      | 255 千円         |           |
| 支給対象地域                          | 支給率  | 支給対象職員数        | 国の制度(支給率) |
| 長崎市                             | 3 %  | 2 人            | 3 %       |
| 特別区                             | 18 % | 1 人            | 18 %      |
| 地域手当補正後ラスパイレース指数<br>(ラスパイレース指数) |      | 96.7<br>(96.7) |           |

(注) 地域手当補正後ラスパイレース指数とは、地域手当を加味した地域における国家公務員と地方公務員の給与水準を比較するため、地域手当の支給率を用いて補正したラスパイレース指数。

(補正前のラスパイレース指数×(1+島原市の地域手当支給率)/(1+国の指定基準に基づく地域手当支給率)により算出。)

(4) 特殊勤務手当(平成27年4月1日現在)

| 支給実績(26年度決算)            |              | 7,156 千円                    |                    |                            |
|-------------------------|--------------|-----------------------------|--------------------|----------------------------|
| 支給職員1人当たり平均支給年額(26年度決算) |              | 66,259 円                    |                    |                            |
| 職員全体に占める手当支給職員の割合(26年度) |              | 30.0 %                      |                    |                            |
| 手当の種類(手当数)              |              | 10                          |                    |                            |
| 手当の名称                   | 主な支給対象職員     | 主な支給対象業務                    | 支給実績<br>(平成26年度決算) | 左記職員に対する支給単価               |
| 税務手当                    | 税務課職員        | 市税賦課、徴収事務                   | 1,182 千円           | 月額2,500円(賦課)<br>7,000円(徴収) |
| 市税等徴収手当                 | 税務課以外の職員     | 徴収従事(1日3時間以上)               | 4 千円               | 日額250円                     |
|                         | 税務課等の職員      | 滞納処分(差押等)                   | 72 千円              | 1件300円                     |
| 社会福祉事業現業従事者手当           | 福祉課保護班職員     | 生活保護業務                      | 360 千円             | 月額5,000円                   |
| 行旅死亡人等収容手当              | 福祉課職員        | 行旅死亡、行路病人の収容業務              | 千円                 | 1件4,000円(死亡)<br>1,500円(病人) |
| 防疫作業従事者手当               | 環境課職員        | 感染症発生に伴う防疫作業                | 千円                 | 日額700円                     |
| 火葬場勤務手当                 | 環境課職員        | 火葬場内の業務                     | 千円                 | 日額700円                     |
| 衛生作業従事者手当               | 環境課収集作業職員    | 一般廃棄物収集作業                   | 509 千円             | 日額200円                     |
|                         | 環境課職員        | 野犬の棄殺又は捕獲補助業務               | 千円                 | 日額500円                     |
|                         |              | 犬猫死体処理作業                    | 89 千円              | 1体300円                     |
| 指導主事手当                  | 教育委員会指導主事    | 学校教育・社会教育・学校社会体育に専従する指導主事業務 | 4,879 千円           | 月額 市長が定める額                 |
| 用地交渉従事者手当               | 道路課、都市整備課等職員 | 用地交渉業務                      | 60 千円              | 日額500円                     |
| 災害出動手当                  | 全職員          | 災害時緊急作業等業務                  | 1 千円               | 日額730円                     |

(5) 時間外勤務手当

|                       |            |
|-----------------------|------------|
| 支給実績(26年度決算)          | 101,144 千円 |
| 職員1人当たり平均支給年額(26年度決算) | 313 千円     |
| 支給実績(25年度決算)          | 92,504 千円  |
| 職員1人当たり平均支給年額(25年度決算) | 291 千円     |

(注) 職員1人当たり平均支給額を算出する際の職員数は、「支給実績(○年度決算)」と同じ年度の4月1日現在の総職員数(制度上時間外勤務手当の支給対象とはならない職員を除く。)であり、短時間勤務職員を含む。

(6) その他の手当(平成27年4月1日現在)

| 手当名   | 内容及び支給単価  | 国の制度との異同 | 国の制度と異なる内容 | 支給実績<br>(平成26年度決算) | 支給職員1人当たり平均支給年額(平成26年度決算) |
|-------|---|----------|------------|--------------------|---------------------------|
| 扶養手当  | 配偶者(13,000円)、配偶者以外は1人6,500円、ただし配偶者がいない場合の1人目は11,000円、また満16歳から22歳の年度の者には5,000円加算 | 同じ       |            | 55,981 千円          | 261,594 円                 |
| 住居手当  | 借家の場合、家賃に応じて12,000~27,000円  | 同じ       |            | 27,179 千円          | 286,096 円                 |
| 通勤手当  | 公共交通機関を利用する場合は実費額(最高限度額55,000円)。自家用車等を利用する場合は距離に応じて2,000~31,600円                | 同じ       |            | 13,029 千円          | 55,446 円                  |
| 管理職手当 | 部長職 62,300円<br>主管課長職 49,800円<br>課長職 41,500円                                     | 同じ       |            | 20,038 千円          | 572,519 円                 |

## 5 特別職の報酬等の状況(平成27年4月1日現在)

| 区 分  |           | 給 料 月 額 等               |                    |                       |
|------|-----------|-------------------------|--------------------|-----------------------|
| 給料   | 市長        | 789,300 (877,000)       | 円                  | (参考)一般市における最高/最低額     |
|      | 副市長       | 638,100 (709,000)       | 円                  | 989,000 円 / 259,000 円 |
| 報酬   | 議長        | 454,000                 | 円                  | 545,000 円 / 230,000 円 |
|      | 副議長       | 380,000                 | 円                  | 474,000 円 / 200,000 円 |
|      | 議員        | 359,000                 | 円                  | 442,000 円 / 180,000 円 |
| 期末手当 | 市長        | (平成26年度支給割合)            | 2.95 月分            |                       |
|      | 副市長       |                         | 2.95 月分            |                       |
|      | 議長        | (平成26年度支給割合)            | 2.95 月分            |                       |
|      | 副議長<br>議員 |                         | 2.95 月分<br>2.95 月分 |                       |
| 退職手当 | 市長        | (算定方式)                  | (1期の手当額)           | (支給時期)                |
|      | 副市長       | 877,000円×在職年数×(600/100) | 21,048 千円          | 任期毎                   |
|      | 備考        | 709,000円×在職年数×(360/100) | 10,210 千円          | 任期毎                   |
| 備 考  |           |                         |                    |                       |

(注)1 給料及び報酬の括弧書きは、減額措置を行う前の値である。

2 退職手当の「1期の手当額」は、4月1日現在の給料月額及び支給率に基づき、1期(4年=48月)勤めた場合における退職手当の見込額である。

## 6 職員数の状況

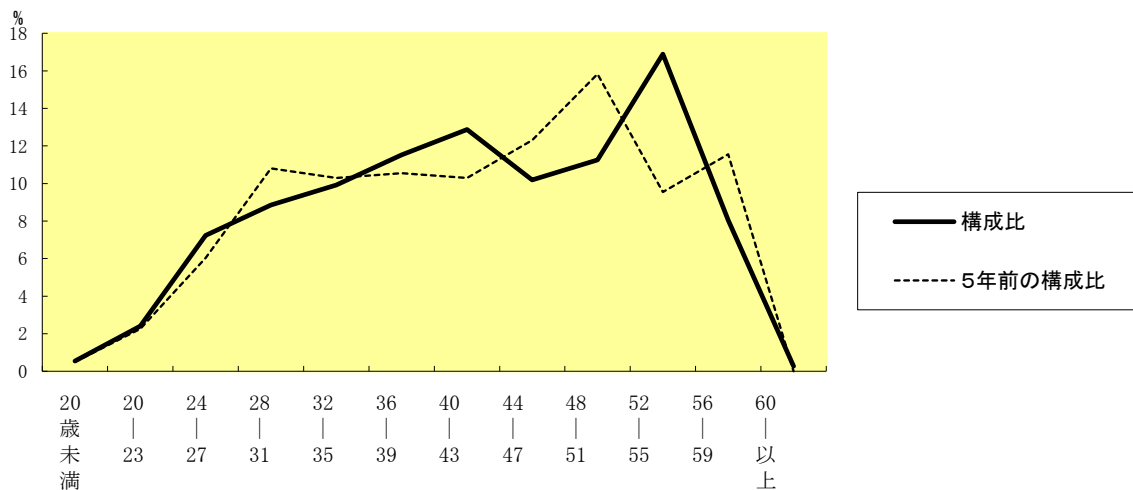
### (1)部門別職員数の状況と主な増減理由

| 部 門                       | 区 分  | 職 員 数          |                | 対前年<br>増減数   | 主 な 増 減 理 由  |
|---------------------------|------|----------------|----------------|--|--|
|                           |      | 平成26年          | 平成27年4月1日      |  |  |
| 普通会計部門                    | 議会   | 7              | 7              | 0  |  |
|                           | 総務   | 82             | 83             | 1  | 業務増  |
|                           | 税務   | 19             | 20             | 1  | 業務増  |
|                           | 農林水産 | 30             | 32             | 2  | 業務増  |
|                           | 商工   | 23             | 26             | 3  | 業務増  |
|                           | 土木   | 36             | 36             | 0  |  |
|                           | 民生   | 60             | 60             | 0  |  |
|                           | 衛生   | 37             | 37             | 0  |  |
|                           | 計    | 294            | 301            | 7  | <参考><br>人口1万人当たり職員数 63.49 人<br>(一般市の人口1万人当たり職員数 72.05 人) |
|                           | 教育部門 | 49             | 38             | -11  | 事務の統廃合縮小   |
| 小 計                       | 343  | 339            | -4             | <参考><br>人口1万人当たり職員数 71.51 人<br>(一般市の人口1万人当たり職員数 93.47 人) |  |
| 公等<br>営会<br>企計<br>業部<br>門 | 水道   | 18             | 17             | -1   | 事務の統廃合縮小   |
|                           | その他  | 17             | 17             | 0  |  |
|                           | 小 計  | 35             | 34             | -1   |  |
| 合 計                       |      | 378<br>[ 450 ] | 373<br>[ 450 ] | -5<br>[ 0 ]  | <参考><br>人口1万人当たり職員数 78.68 人                              |

(注)1 職員数は一般職に属する職員数である。

2 [ ]内は、条例定数の合計である。

(2)年齢別職員構成の状況(平成27年4月1日現在)



| 区分  | 20歳未満 | 20歳   23歳 | 24歳   27歳 | 28歳   31歳 | 32歳   35歳 | 36歳   39歳 | 40歳   43歳 | 44歳   47歳 | 48歳   51歳 | 52歳   55歳 | 56歳   59歳 | 60歳以上 | 計    |
|-----|-------|-----------|-----------|-----------|-----------|-----------|-----------|-----------|-----------|-----------|-----------|-------|------|
| 職員数 | 2人    | 9人        | 27人       | 33人       | 37人       | 43人       | 48人       | 38人       | 42人       | 63人       | 30人       | 1人    | 373人 |

(3)職員数の推移

| 部門別      | 年 度 |     |     |     |     |     | 過去5年間の増減数(率) |            |
|----------|-----|-----|-----|-----|-----|-----|--------------|------------|
|          | 22年 | 23年 | 24年 | 25年 | 26年 | 27年 | 増減数          | 率          |
| 一般行政     | 317 | 315 | 314 | 313 | 294 | 301 | -16          | ( -5.0% )  |
| 教育       | 42  | 39  | 36  | 33  | 49  | 38  | -4           | ( -9.5% )  |
| 普通会計計    | 359 | 354 | 350 | 346 | 343 | 339 | -20          | ( -5.6% )  |
| 公営企業等会計計 | 39  | 37  | 36  | 37  | 35  | 34  | -5           | ( -12.8% ) |
| 総合計      | 398 | 391 | 386 | 383 | 378 | 373 | -25          | ( -6.3% )  |

## 7 公営企業職員の状況

### (1) 水道事業

#### ① 職員給与費の状況

##### ア 決算

| 区分   | 総費用<br>A      | 純損益又は実<br>質収支 | 職員給与費<br>B    | 総費用に占める<br>職員給与費比率<br>B/A | (参考)<br>平成25年度の総費用に占<br>める職員給与費比率 |
|------|---------------|---------------|---------------|---------------------------|-----------------------------------|
| 26年度 | 千円<br>643,717 | 千円<br>142,809 | 千円<br>108,572 | %<br>16.9                 | %<br>18.9                         |

| 区分   | 職員数<br>A | 給 与 費        |              |              |               | 一人当たり<br>給与費 B/A |
|------|----------|--------------|--------------|--------------|---------------|------------------|
|      |          | 給 料          | 職員手当         | 期末・勤勉手当      | 計 B           |                  |
| 26年度 | 人<br>18  | 千円<br>69,480 | 千円<br>13,284 | 千円<br>25,809 | 千円<br>108,573 | 千円<br>6,032      |

|   |
|---|
| (参考)市町村平均<br>(政令指定都市を除く)<br>一人当たり給与費<br>千円<br>6,219 |
|---|

(注)1 職員手当には退職給与金を含まない。  
2 職員数は、平成27年3月31日現在の人数である。

##### イ 特記事項

#### ② 職員の基本給、平均月収額及び平均年齢の状況(平成27年4月1日現在)

| 区分                   | 平均年齢   | 基本給       | 平均月収額     |
|----------------------|--------|-----------|-----------|
| 島 原 市                | 42.0 歳 | 338,200 円 | 457,706 円 |
| 市町村平均<br>(政令指定都市を除く) | 44.9 歳 | 348,021 円 | 517,229 円 |
| 事 業 者                | - 歳    | -         | - 円       |

(注)基本給には扶養手当を含む。また、平均月収額には、期末・勤勉手当等を含む。

#### ③ 職員の手当の状況

##### ア 期末手当・勤勉手当

| 島 原 市 水 道 事 業       |           | 島 原 市 (一般行政職)       |           |
|---------------------|-----------|---------------------|-----------|
| 1人当たり平均支給額(26年度)    |           | 1人当たり平均支給額(26年度)    |           |
| 1,434 千円            |           | 1,442 千円            |           |
| (平成26年度支給割合)        |           | (平成26年度支給割合)        |           |
| 期末手当                | 勤勉手当      | 期末手当                | 勤勉手当      |
| 2.60 月分             | 1.5 月分    | 2.60 月分             | 1.5 月分    |
| ( 1.45 )月分          | ( 0.7 )月分 | ( 1.45 )月分          | ( 0.7 )月分 |
| (加算措置の状況)           |           | (加算措置の状況)           |           |
| 職制上の段階、職務の級等による加算措置 |           | 職制上の段階、職務の級等による加算措置 |           |
| ・役職加算 5~15%         |           | ・役職加算 5~15%         |           |

(注) ( )内は、再任用職員に係る支給割合である。

##### イ 退職手当(平成27年4月1日現在)

| 島 原 市 水 道 事 業        |           |             | 島 原 市 (一般行政職)             |           |             |
|----------------------|-----------|-------------|---------------------------|-----------|-------------|
| (支給率)                | 自己都合      | 応募認定・定年     | (支給率)                     | 自己都合      | 応募認定・定年     |
| 勤続20年                | 20.445 月分 | 25.55625 月分 | 勤続20年                     | 20.445 月分 | 25.55625 月分 |
| 勤続25年                | 29.145 月分 | 34.5825 月分  | 勤続25年                     | 29.145 月分 | 34.5825 月分  |
| 勤続35年                | 41.325 月分 | 49.59 月分    | 勤続35年                     | 41.325 月分 | 49.59 月分    |
| 最高限度額                | 49.59 月分  | 49.59 月分    | 最高限度額                     | 49.59 月分  | 49.59 月分    |
| その他の加算措置             |           |             | その他の加算措置                  |           |             |
| ・定年前早期退職特例措置 2~45%加算 |           |             | ・定年前早期退職特例措置 2~45%加算      |           |             |
| 1人当たり平均支給額 - 千円      |           |             | 1人当たり平均支給額 - 千円 18,776 千円 |           |             |

(注)退職手当の1人当たり平均支給額は、過去3年間に退職した職員に支給された平均額である。

##### ウ 地域手当 …該当なし



エ 特殊勤務手当(平成27年4月1日現在)

| 支給実績(26年度決算)            | 306 千円   |                      |                   |                  |
|-------------------------|----------|----------------------|-------------------|------------------|
| 支給職員1人当たり平均支給年額(26年度決算) | 20,377 円 |                      |                   |                  |
| 職員全体に占める手当支給職員の割合(26年度) | 83.3 %   |                      |                   |                  |
| 手当の種類(手当数)              | 4        |                      |                   |                  |
| 手当の名称                   | 主な支給対象職員 | 主な支給対象業務             | 支給実績<br>(H26年度決算) | 左記職員に対する<br>支給単価 |
| 待機当番手当                  | 水道課職員    | 修理等緊急対応のため時間外に待機したとき | 184 千円            | 日額600円           |
| 水源地配水池勤務手当              | 水道課職員    | 水源地配水池に勤務したとき        | 21 千円             | 日額50円            |
| 修理等従事者手当                | 水道課職員    | 修理等の工事に従事したとき        | 64 千円             | 日額200円           |
| 停水処分業務手当                | 水道課職員    | 停水処分の業務に従事したとき       | 36 千円             | 1件100円           |

オ 時間外勤務手当

|                       |          |
|-----------------------|----------|
| 支給実績(26年度決算)          | 6,957 千円 |
| 職員1人当たり平均支給年額(26年度決算) | 409 千円   |
| 支給実績(25年度決算)          | 4,849 千円 |
| 職員1人当たり平均支給年額(25年度決算) | 346 千円   |

(注) 1 時間外勤務手当には、休日勤務手当を含む。

2 職員1人当たり平均支給額を算出する際の職員数は、「支給実績(○年度決算)」と同じ年度の4月1日現在の総職員数(制度上時間外勤務手当の支給対象とはならない職員を除く。)であり、短時間勤務職員を含む。

カ その他の手当(平成27年4月1日現在)

| 手当名   | 内容及び支給単価  | 一般行政職<br>の制度との<br>異同 | 一般行政職<br>の制度と異なる<br>内容 | 支給実績<br>(H26年度決算) | 支給職員1人当たり平均<br>支給年額(H26年度<br>決算) |
|-------|---|----------------------|------------------------|-------------------|----------------------------------|
| 扶養手当  | 配偶者(13,000円)、配偶者以外は1人6,500円、ただし配偶者がいない場合の1人目は11,000円、また満16歳から22歳の年度の者には5,000円加算 | 同じ                   |                        | 3,576 千円          | 325,091 円                        |
| 住居手当  | 借家の場合、家賃に応じて12,000~27,000円  | 同じ                   |                        | 972 千円            | 324,000 円                        |
| 通勤手当  | 公共交通機関を利用する場合は実費額(最高限度額55,000円)。自家用車等を利用する場合は距離に応じて2,000~31,600円                | 同じ                   |                        | 876 千円            | 67,378 円                         |
| 管理職手当 | 課長職 49,800円   | 同じ                   |                        | 598 千円            | 597,600 円                        |