

令和元年 7月 4日

報道関係者 各位

平成30年島原市観光客動態調査について

標記の件について、平成30年島原市観光客動態調査を調製しましたので、配布します。
概要については、添付資料を参照ください。

記

- 1 平成30年の観光動向について
- 2 観光客動態調査 平成30年（1月～12月）

有明海にひらく湧水あふれる 火山と歴史の田園都市 島原



担当：島原市しまばら観光おもてなし課
観光・ジオパーク班 担当 倉本・佐藤
電話：0957-62-8019
E-mail：kanko@city.shimabara.lg.jp



島原守護神 しまばらん

平成30年の観光動向について

【観光客・宿泊客数】

区分	平成30年	平成29年	前年比(人)	伸び率(%)
観光入込客数	1,382,263人	1,370,121人	12,142	100.9%
宿泊客数	223,666人	216,377人	7,289	103.4%

本市における平成30年中の観光入込客数は、前年比12,142(0.9%)増加し、宿泊客数も、前年比7,289人(3.4%)増加した。

1. 平成30年における観光客の動向に影響を及ぼしたと考えられる要素

《プラス要因》

- ・がまだすドーム(雲仙岳災害記念館)のリニューアル(平成30年4月)
- ・世界遺産登録「長崎と天草地方の潜伏キリシタン関連遺産」(平成30年6月)
- ・スポーツ大会、キャンプ誘致による交流人口の増加
⇒スポーツ大会・キャンプ等の誘致実績数、参加人数、及び延宿泊者数が過去最高。
- ・「しまばらめぐりんチケット」で周遊観光を促進し、本市における観光客らの滞在時間の増に繋がった。
- ・「島原城夜の陣」「島原城ナイトキャスル」等の夜型観光の実施による本市への宿泊促進。

2. 今後の観光振興対策について

- ・島原城築城400年記念事業(～2024年)
- ・ロケツーリズムの推進による、映画やドラマ等のロケを契機としたプロモーションの実施。
- ・観光誘致活動(イベント参加、旅行業者訪問)
- ・島原半島3市や観光関係団体等と連携した広域観光の促進
- ・ホームページ、Facebook ページ、Twitter、Instagram などのウェブ上での情報発信、及びパンフレット等各種メディアの多言語化促進。
- ・「島原半島ユネスコ世界ジオパーク」、ユネスコ世界文化遺産「長崎と天草地方の潜伏キリシタン関連遺産」を最大限に生かした観光地づくりの推進。
- ・スポーツ合宿及びコンベンション等での誘致活動。
- ・島原城をはじめとした本市特有の財産を活用した城下町観光の推進、並びに温泉、湧水を活用した観光の推進。

平成30年(1月～12月)

島原市観光客動態調査



島原市 産業部
しまばら観光おもてなし課



目次

1	調査概要	2頁
2	年次別入込客数及び宿泊客数	3頁
3	交通機関別乗降客数	4頁
4	年次別宿泊客状況内訳	5頁
5	月別宿泊客数	6頁
6	宿泊状況	7頁
7	観光施設入館者数	8頁

1 調査概要

1 この調査は、平成30年中における島原市への観光客の入込状況を取りまとめたものである。

	平成 30 年	平成 29 年	前年比
入込客数	1,382,263 人	1,370,121 人	100.9%
宿泊客数(延人数)	223,666 人	216,377 人	103.4%

2 算出基礎は、船舶・車両によって市外から島原市へ入り込んだ人員に乗降客数算定係数を乗じて得た人員を観光客と推定し積算したものである。

3 平成2年までの市内の年次別宿泊数は、島原県税事務所及び申告外宿泊施設調査によるものであるが、平成3年以降は聞き取り調査により集計したものである。

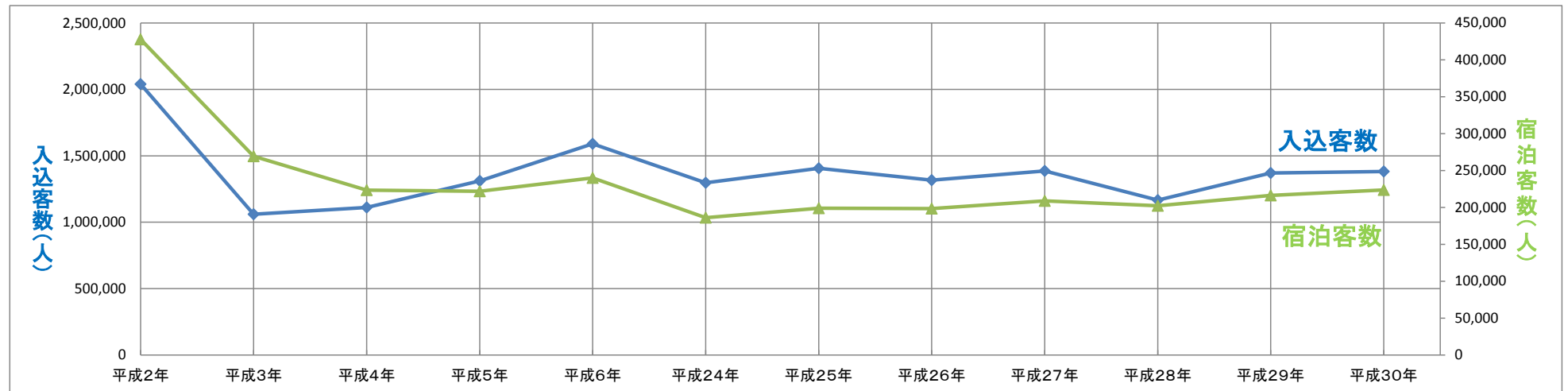
4 観光施設入館者数は、観光施設への聞き取り調査により集計したものである。

5 雲仙普賢岳噴火災害前の観光動態と対比させるため、平成2年を基準として比較を行った。

2 年次別入込客数及び宿泊客数

(単位:人)

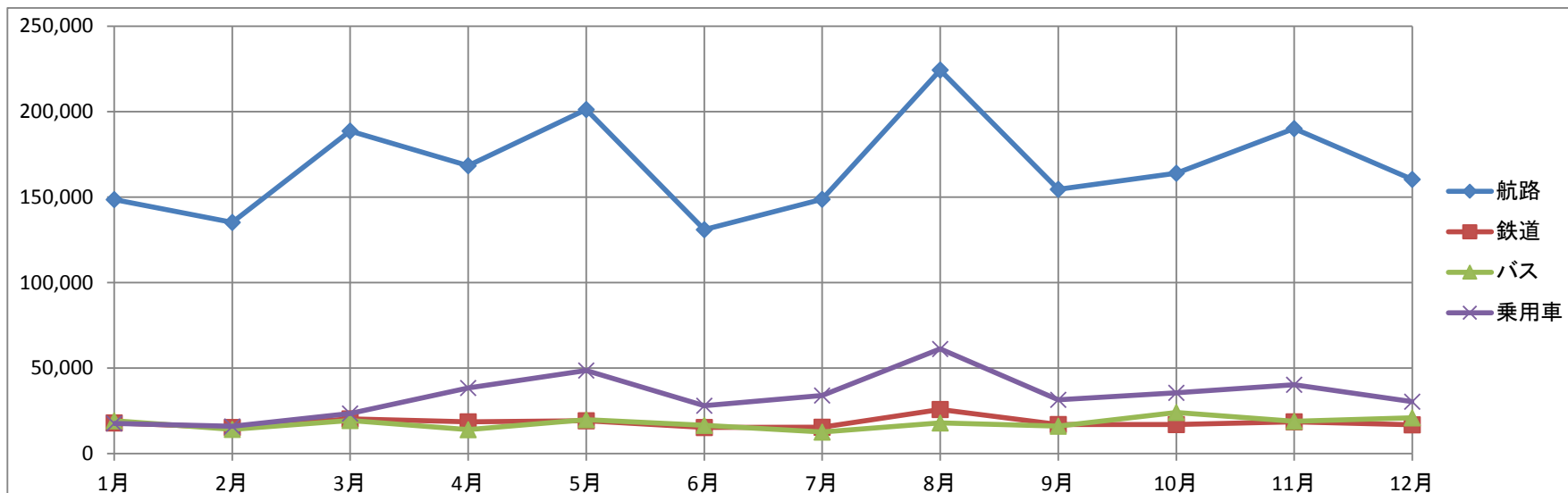
年	平成2年	平成3年	平成4年	平成5年	平成6年	平成24年	平成25年	平成26年	平成27年	平成28年	平成29年	平成30年
主な 社会事象	長崎自動車道 全線開通(1月) 長崎「旅」博覧会 (8~11月) 市制施行50周年 記念事業 (4~12月)	普賢岳噴火災害 (5月~)	ハウステンボス オープン(3月)	皇太子殿下御成婚 (6月) 鹿児島大水害 (7月) 奥尻島大地震 (7月)	ありがとう長崎観光 キャラバン(6月) 三陸はるか沖地震 (12月)	九州北部豪雨 (7月) ロンドン夏季五輪 開催(7月)	富士山が世界文化 遺産に登録(6月) 2020年夏季五輪 開催が東京に 決定(9月)	ワ冬季五輪開催 (2月) 消費税率8%(4月) 御嶽山噴火(9月) 長崎がんばらんば 国体・大会開催 (10月・11月)	清流亭オープン (4月) ふるさと旅行券 販売開始(7月)	熊本地震(4月) 九州ふっこう割 (7月~12月) 銀水復活(8月) 長崎DCキャンペーン (10~12月)	市役所旧庁舎解体 (9月) V・ファーレン長崎 J1昇格(11月) 温泉総選挙(歴史・ 文化部門)全国1位 (11月)	がまだすドーム リニューアル(4月) 世界遺産登録「長崎と 天草地方の潜伏キリタン 関連遺産」(6月) 島原城築城400年記念 事業開始(~2024)
入込客数	2,039,924	1,060,008	1,110,679	1,310,694	1,590,978	1,297,520	1,405,323	1,317,128	1,385,714	1,165,851	1,370,121	1,382,263
前年比	91.1%	52.0%	104.8%	118.0%	121.4%	102.4%	108.3%	93.7%	105.2%	84.1%	117.5%	100.9%
宿泊客数	427,834	269,443	223,541	221,916	240,131	186,133	198,934	198,538	208,861	202,307	216,377	223,666
前年比	100.8%	63.0%	83.0%	99.3%	108.2%	99.0%	106.9%	99.8%	105.2%	96.9%	107.0%	103.4%
入込客数に対する 宿泊客数	21.0%	25.4%	20.1%	16.9%	15.1%	14.3%	14.2%	15.1%	15.1%	17.4%	15.8%	16.2%



3 交通機関別各月乗降客数

(単位:人)

	1月	2月	3月	4月	5月	6月	7月	8月	9月	10月	11月	12月	合計	観光入込客数 (推計)	前年比
航路	148,601	135,288	188,681	168,409	201,299	131,029	148,806	224,342	154,618	164,106	190,067	160,472	2,015,718	1,091,828	98.6%
鉄道	17,947	15,346	20,297	18,520	19,258	15,296	15,392	25,788	16,970	17,041	18,503	16,848	217,206	10,860	99.1%
バス	19,272	14,147	19,417	14,089	19,827	16,567	12,619	18,010	15,982	24,038	18,914	20,976	213,858	10,693	96.4%
乗用車	17,636	15,975	23,478	38,368	48,532	27,929	33,951	61,260	31,518	35,593	40,220	30,389	404,849	268,882	111.9%
合計	203,456	180,756	251,873	239,386	288,916	190,821	210,768	329,400	219,088	240,778	267,704	228,685	2,851,631	1,382,263	100.9%



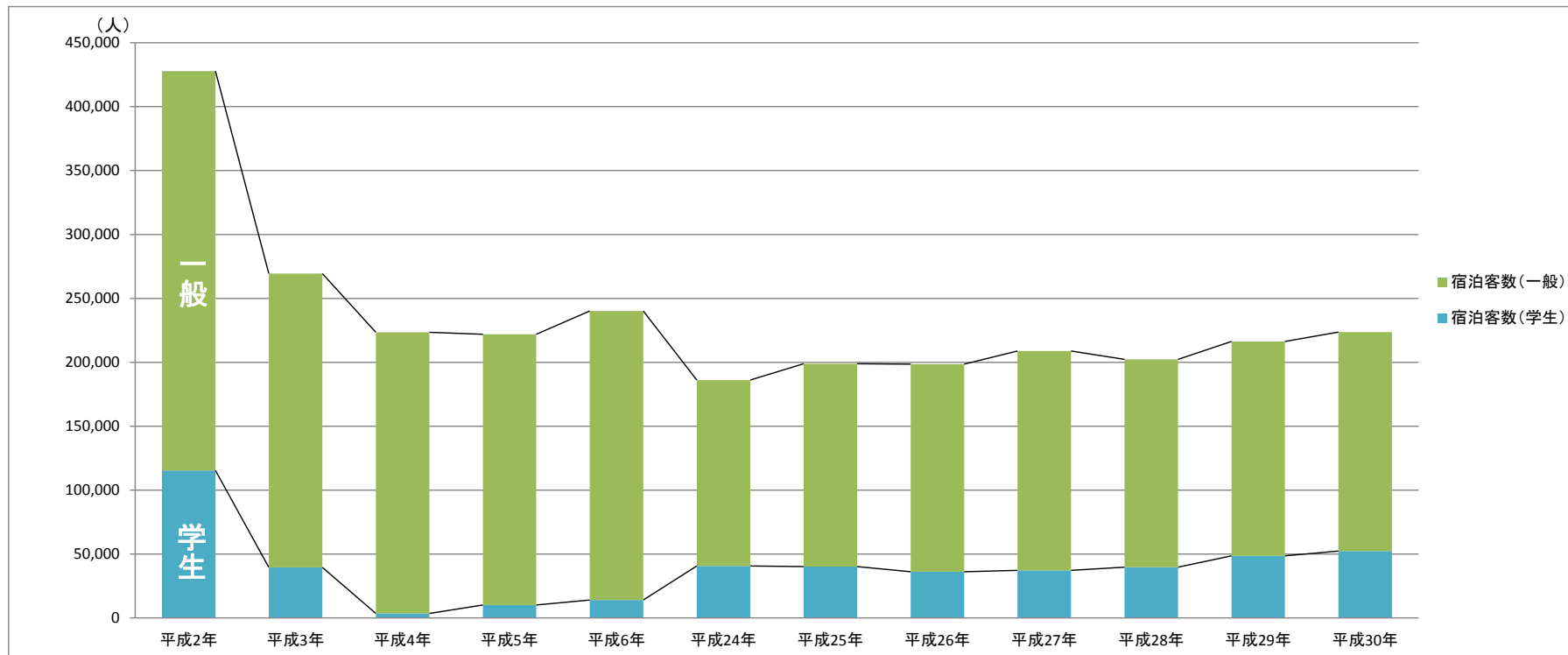
<観光入込客数算定係数>

- 1 島原港における九州商船航送船(島原～熊本間)について、乗降客数の90%を観光客とした。
- 2 島原港における熊本フェリー(島原～熊本間)について、乗降客数の90%を観光客とした。
- 3 島原港における大牟田航路(島原～大牟田間)について、乗降客数の70%を観光客とした。
- 4 多比良港における有明海自動車航送船(多比良～長洲間)について、乗降客数の40%を観光客とした。
- 5 口之津港における島鉄フェリー(口之津～鬼池間)について、乗降客数の1%を観光客とした。
- 6 島原鉄道の島原駅、南島原駅、外港駅、島鉄本社前での乗降客数(定期券利用者を除く)の5%を観光客とした。
- 7 島原鉄道の島原～諫早間の定期バス利用者で、市内における乗降客数(定期券利用者を除く)の5%を観光客とした。
- 8 乗用車による入込客は、島原城に入場した台数1台に3人の係数を乗じた人数の60%、雲仙岳災害記念館有料ゾーン入館者の70%、及び湧水庭園「四明荘」入館者の90%とした。

4 年次別宿泊客状況内訳（雲仙普賢岳噴火災害前平成2年からの5年間と最近の5年間を表示）

（単位：人）

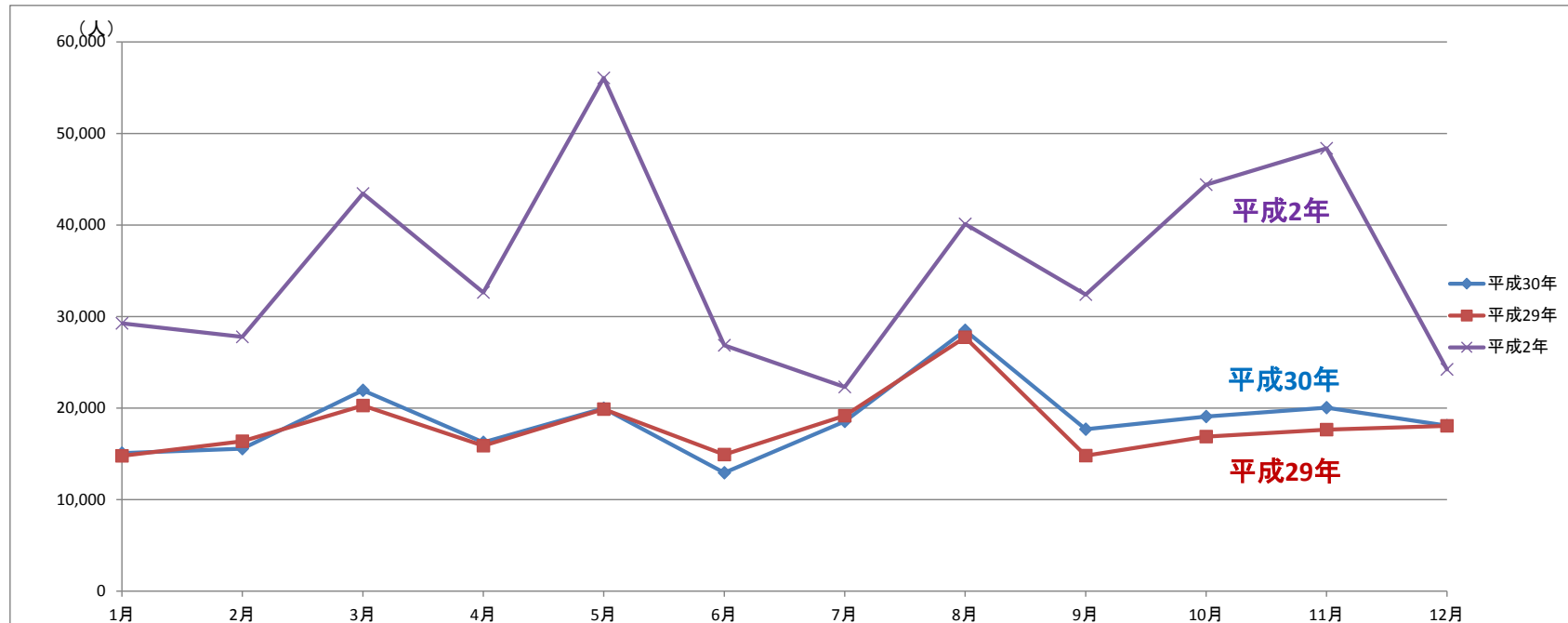
	平成2年	平成3年	平成4年	平成5年	平成6年	平成24年	平成25年	平成26年	平成27年	平成28年	平成29年	平成30年
宿泊客数	427,834	269,443	223,541	221,916	240,131	186,133	198,934	198,538	208,861	202,307	216,377	223,666
前年比（%）	100.8%	63.0%	83.0%	99.3%	108.2%	99.0%	106.9%	99.8%	105.2%	96.9%	107.0%	103.4%
宿泊客数（一般）	312,442	229,872	220,036	211,860	226,077	145,453	158,736	162,391	171,642	162,616	167,743	171,418
前年比（%）	105.6%	73.6%	95.7%	96.3%	106.7%	99.8%	109.1%	102.3%	105.7%	94.7%	103.2%	102.2%
宿泊客数（学生）	115,392	39,571	3,505	10,056	14,054	40,680	40,198	36,147	37,219	39,691	48,634	52,248
前年比（%）	89.8%	34.3%	8.9%	286.9%	139.8%	96.3%	98.8%	89.9%	103.0%	106.6%	122.5%	107.4%



5 月別宿泊客数

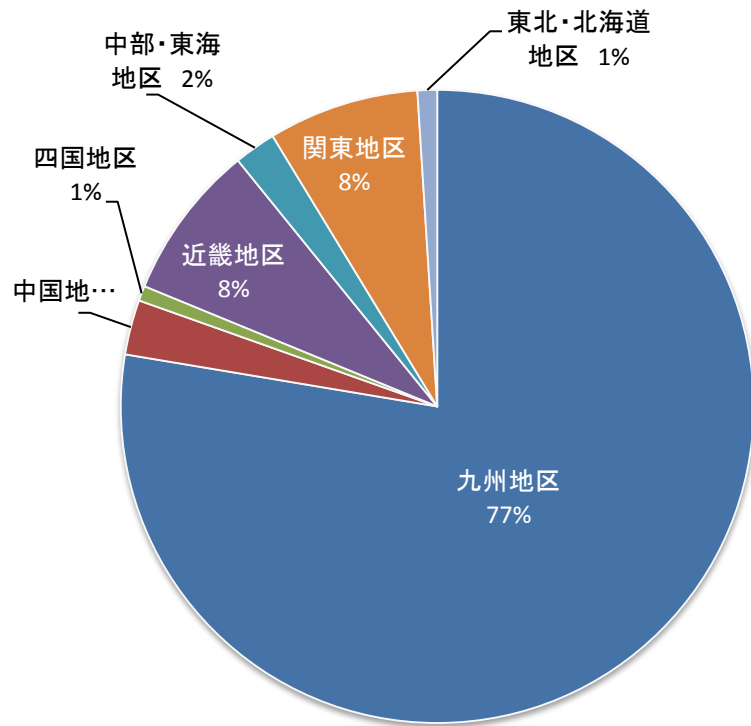
(単位:人)

	1月	2月	3月	4月	5月	6月	7月	8月	9月	10月	11月	12月	合計
平成30年	15,076	15,558	21,943	16,246	19,979	12,934	18,552	28,488	17,688	19,068	20,045	18,089	223,666
平成29年	14,780	16,370	20,263	15,879	19,890	14,921	19,160	27,725	14,805	16,888	17,639	18,057	216,377
前年比(%)	102.0%	95.0%	108.3%	102.3%	100.4%	86.7%	96.8%	102.8%	119.5%	112.9%	113.6%	100.2%	103.4%
平成2年	29,268	27,775	43,431	32,625	56,069	26,860	22,301	40,103	32,388	44,402	48,386	24,226	427,834
平成2年比(%)	51.5%	56.0%	50.5%	49.8%	35.6%	48.2%	83.2%	71.0%	54.6%	42.9%	41.4%	74.7%	52.3%



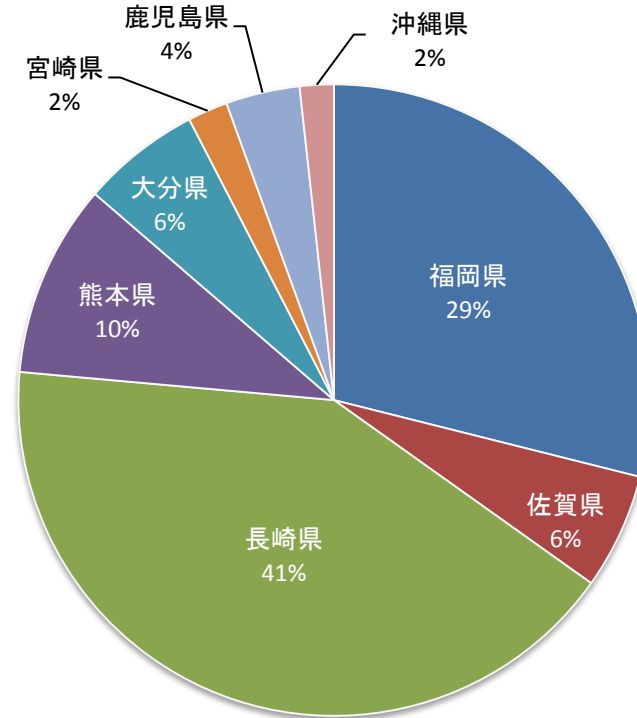
6 地域別宿泊状況

地域別宿泊状況(全国)



1位	九州地区	77%
2位	関東地区	8%
3位	近畿地区	7%

県別宿泊状況(九州)



1位	長崎県	41%
2位	福岡県	29%
3位	熊本県	10%

7 観光施設入館者数

(単位:人)

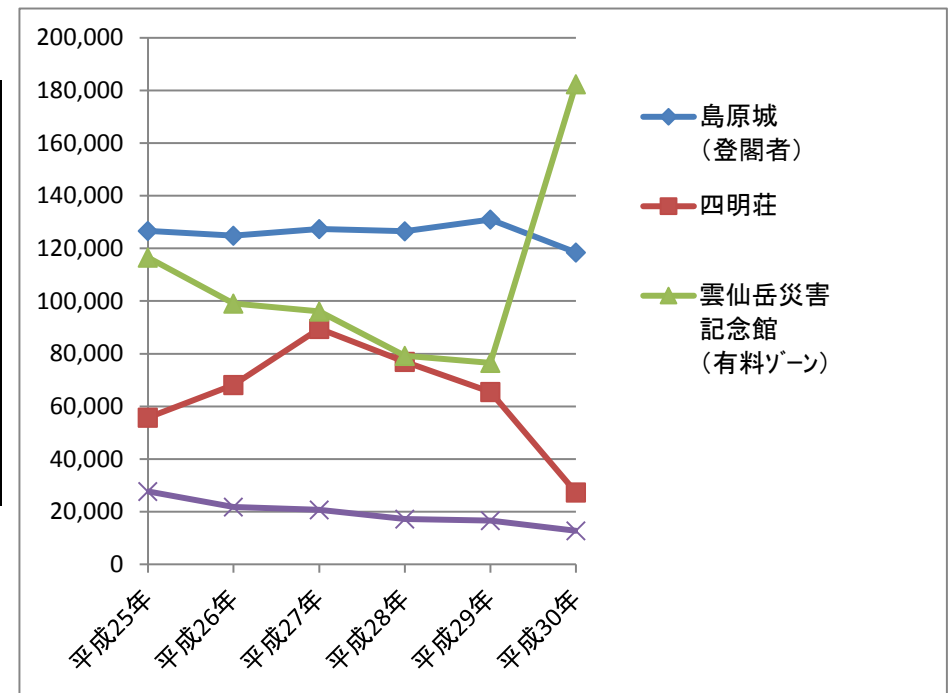
	1月	2月	3月	4月	5月	6月	7月	8月	9月	10月	11月	12月	合計
島原城 (登閣者)	8,210	7,665	13,849	11,323	12,315	6,436	7,375	13,674	8,275	9,709	11,298	8,354	118,483
四明荘	1,199	1,325	1,848	2,496	3,223	1,800	2,793	3,179	2,728	2,693	2,563	1,476	27,323
雲仙岳災害 記念館 (有料ゾーン)	4,151	0	0	17,052	26,479	14,376	19,473	39,412	15,135	15,141	16,360	14,844	182,423
平成新山ネイ チャーセンター	880	674	951	1,040	1,287	892	766	2,392	629	1,140	1,596	494	12,741

※島原城、雲仙岳災害記念館については、有料ゾーンの入館者数

年次別観光施設入館者数

(単位:人)

	平成25年	平成26年	平成27年	平成28年	平成29年	平成30年
島原城 (登閣者)	126,606	124,908	127,364	126,512	130,974	118,483
四明荘	55,771	68,122	89,512	76,961	65,442	27,323
雲仙岳災害 記念館 (有料ゾーン)	116,543	99,077	96,092	79,205	76,526	182,423
平成新山ネイ チャーセンター	27,693	21,787	20,766	17,214	16,631	12,741





島原市

