

令和元年9月18日

報道関係者 各位

第28回平成新山防災視察登山の実施について

標記の件について、雲仙普賢岳警戒区域設定等に関わる防災業務の一環として、九州大学地震火山観測センターとの共催で、平成新山防災視察登山を下記のとおり実施します。

つきましては、参加の有無について別紙様式により、10月16日（水）までに報告をお願いします。

記

1. 期 日 10月28日（月） ※雨天の場合は29日（火）に延期

2. 行 程 8時45分 仁田峠駐車場に集合  
9時00分 仁田峠発  
12時00分 平成新山山頂着 昼食・視察  
13時30分 下山開始  
16時00分 仁田峠着

（山頂の状況等により下山が遅れる可能性があります）

※雨天及び荒天時の延期・中止の最終判断は午前7時におこない、  
電話で各機関へ連絡します

3. 携 行 品 ヘルメット・軍手・登山靴・弁当・飲料水・防寒具・日焼け止め・ゴミ袋  
急な斜面を登るので、必ず荷物は背負い、両手を自由に使えるようにしてください。

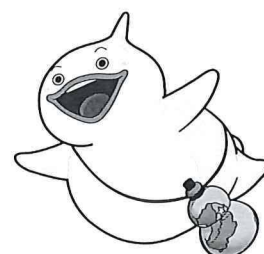
4. 参加対象者 防災関係者・報道関係者

5. そ の 他 連絡事項がありますので、別紙を参照してください。

有明海にひらく湧水あふれる 火山と歴史の田園都市 島原



担当：島原市市民安全課 防災班 担当：北浦  
電話：0957-62-8022  
E-mail：anzen@city.shimabara.lg.jp



島原守護神 しまばらん

## 【連絡事項】

- (1) 往路にロープウェイを利用しますので、各自乗車料（730円）を負担して下さい。
- (2) 視察地域（平成新山ドーム周辺）は、警戒区域に設定されています。  
参加者は、島原市・雲仙市に「警戒区域入山申請書」を提出、許可を取る必要があります。島原市役所市民安全課で申請代行しますので、別紙様式には漏れなく記入してください。  
中止の場合電話で連絡しますので、連絡責任者の方の番号に○を付けて下さい。
- (3) 登山は、安全を最優先でおこないます。晴天であっても、風が強い場合は中止することもあります。状況次第では、現地集合後の中止、あるいは登山途中での下山の可能性もあります。
- (4) 平成新山の表面は岩が非常に不安定で、登山には危険が伴います。  
万一不測の事故が発生し、身体・生命等に被災する事態が生じても一切責任を負いません。個人の責任で十分に気を付けて行動していただくようお願いします。

島原市市民安全課 防災班 北浦・伊藤 あて  
FAX : 0957-62-3678

## 第28回平成新山防災視察登山への参加について

出席者名簿

機関名

NO.	所 属	役 職	氏 名	携帯電話番号 (必ず記入願います)
1				
2				
3				

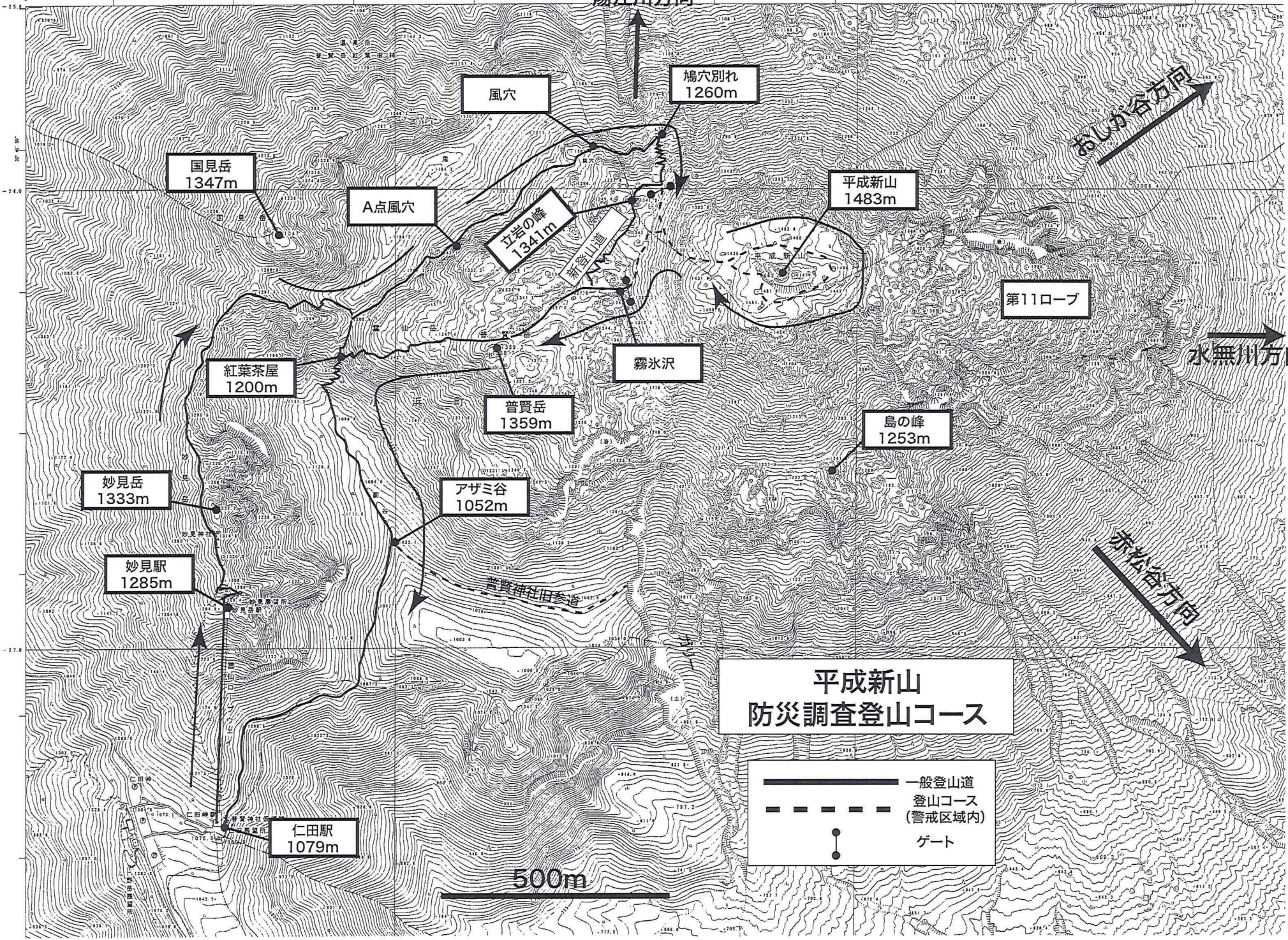
※↑中止の連絡等のため連絡責任者のNO. に○を付けて下さい

なお、安全管理上人数を制限させていただきますので、各機関2～3名での参加をお願いいたします。

※お手数ですが、令和元年10月16日(水)までの提出をお願いいたします。

湯江川方向

IV



国見岳  
1347m

風穴

鳩穴別れ  
1260m

A点風穴

立岩の峰  
1341m

平成新山  
1483m

第11ロープ

水無川方向

紅葉茶屋  
1200m

霧氷沢

普賢岳  
1359m

島の峰  
1253m

妙見岳  
1333m

アザミ谷  
1052m

妙見駅  
1285m

仁田駅  
1079m

平成新山  
防災調査登山コース

500m

赤松谷方向