

令和2年5月7日

報道関係者 各位

島原市独自の新型コロナウイルス感染症対策事業の開始について

市では、新型コロナウイルス感染症の影響を受けた、市民、事業者等を対象とした市独自事業として「出前・テイクアウト支援事業」及び「事業継続支援金事業」に取り組んでいます。

「出前・テイクアウト支援事業」については、1次募集で応募あった56店舗等を登録決定（市ホームページアップ済）本日以降、登録店舗が市民に提供する配達・テイクアウト登録商品については、最大500円引き（500円を上限に半額補助）となります。

また、市内中小企業者や農業、漁業者等を対象に、事業継続に必要な経費を支援する「事業継続支援金事業」についても、本日から申請受付を本庁舎産業政策課及び有明庁舎農林水産課の各窓口にて開始しています。

関係資料を添付しますので、ご参照ください。

有明海にひらく湧水あふれる 火山と歴史の田園都市 島原



担当：島原市産業政策課 担当 田上・塩田
電話：0957-63-1111（内線 571）
E-mail：sangyo@city.shimabara.lg.jp



島原守護神 しまばらん

島原市「出前・テイクアウト支援事業」
お得に食べよう！おうちで食べよう！



お店がランチ！
お持ち帰り

登録店舗での

出前・テイクアウト

1品あたり
最大 500円引き！

割引期間

5月7日(木)～7月31日(金)

※各店舗、補助金の上限額に達した時点で、
その店舗における割引は終了します。

この『のぼり』
が目印です！

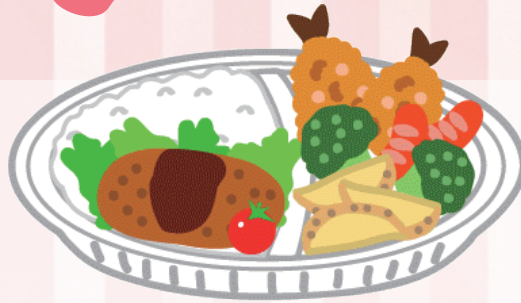


通常価格 600円



300円割引

割引後
提供価格 **300円**



通常価格 1,100円



500円割引

割引後
提供価格 **600円**



通常価格 330円



160円割引

割引後
提供価格 **170円**

割引対象者 島原市民・島原市内に通勤または通学する方

購入方法 割引対象者であることの確認のため、購入時にサイン・町内名等をご記入ください。



利用者の皆様へお願い

- 新型コロナウイルス感染症予防のため、マスクの着用や手の消毒にご協力ください。
- 可能な限り滞在時間を短くするため、事前予約にご協力をお願いします。



各お店の最新情報は Facebook ページ・市ホームページをご覧ください！



食べて応援！しまばら
ら出前・テイクアウト
プロジェクト
@shimabaraTAKEOUT

登録店舗での出前・テイクアウトが
1品あたり
最大半額！
(割引上限 500 円)
割引期間
5月7日(木)~7月31日(金)
島原市「出前・テイクアウト支援事業」

市ホームページ



<https://www.facebook.com/shimabaraTAKEOUT/>

【市ホームページ】



◆テイクアウト対応店
(持ち帰り)

(市外局番 0957)

有明	寿司居酒屋 いな佐	有明町湯江乙 1309-2	68-5173
	恒 本店	今川町 1300-1 金子ビル 1F	64-1888
	島原むすびす	片町 578-8	73-9555
	お食事処 天神	片町 731	64-2838
森岳	焼肉竹林 北門店	北門町 1564-1	63-8929
	若竹丸 島原店	城内三丁目 1275-1	61-1839
	そば幸 島原店	田町 724-1	63-6868
	久遠チョコレート 島原店	宮の町 740-1	73-9925
	青い理髪館 工房モモ	上の町 888-2	64-6057
	水都	新町 2-245-2	080-8735-6427
	ステーキ鉄板焼 牛臣	高島二丁目 7234	63-2929
	居酒屋 おかえり	高島二丁目 7190-7	080-5216-0479
霊丘	ビアーカフェ グッドマン	萩が丘二丁目 5683-2	64-7618
	居酒屋 秀ちゃん	萩原二丁目 5167-1	63-4599
	カフェ・サラマンジェ	堀町 172	64-4839
	お料理 まどか	万町 516	64-8677
	絹の道 (シルクロード)	高島一丁目 402-1	62-8180
	手打蕎麦屋 にこり	西八幡町 8390-6	60-4001
白山	洋食と喫茶 COSTA	湊新地町 450-1	60-4604
	いけすろばた 佐藤	湊町 40	63-1156
	焼肉竹林 外港店	湊町 48-1	61-1239
安中	お肉工房 梅桜亭	中安徳町丁 1777-5	64-2222



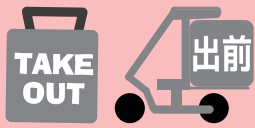
出前対応店

霊丘

島原アミューズメントカフェズ 万町 508 (3 階)

050-5435-6144

※出前の対応エリアについては各店舗へご確認ください。



◆出前
◆テイクアウト対応店
(持ち帰り)

各店のメニューは
市ホームページ
Facebook ページへ

市ホームページ

Facebook



	彦八	有明町湯江丙 33	68-0604
	焼肉 勝くら	有明町大三東乙 1086-2	68-0760
有明	セレクトショップ リッツ+カフェ	有明町大三東乙 88-1	68-2408
	紅陵飯店	有明町大三東甲 2046-1	68-3432
	もとよし食堂	有明町大三東戊 454-4	68-0023
	お食事処 かあちゃん	有明町大三東戊 686-1	68-2727
	まるまるうどん 島原店	前浜町 59-1	73-9550
森岳	お食事処 水源	上の町 855	62-8867
	ニーニョニーニャニード	上の町 917	64-8889
	会席料理 はしもとや	城内三丁目 991	64-0012
	居酒屋 金ちゃん	南柏野町 2704	63-1617
	レストラン ナカホリ	白土町 1030-3	73-9373
	姫松屋 (新町)	新町一丁目 220	62-3775
	地鶏炭火焼き わはは	新町一丁目 323	64-6155
	鉄板居酒屋 縁	新町一丁目 461	60-4371
	酒楽喰	新町一丁目 468	62-6917
	SUSHI DINING 和	新町二丁目 241	63-7646
霊丘	喫茶 ケルン	高島二丁目 280	63-5711
	串カツ串焼き わはは	高島一丁目 422	60-4710
	安兵衛	高島二丁目 283-1	63-1486
	江戸新	寺町 1197	62-2044
	居酒屋 えとな	中堀町 155	64-7080
	ぱくり家	中堀町 156-6 中央プラザ	62-5015
	しゃぶしゃぶだいにんぐ舞豚	中堀町 156-6 中央プラザ	63-0048
	浪花寿し	中堀町 32	62-3330
	中華園	白土桃山二丁目 1159-4	62-4536
白山	島原お食事処かもめ亭 -SEAGULL-	津町 512-2	64-3551
	てっぱん屋 待夢	西八幡町 8390	64-1110
	とっとと食堂	湊新地町 451	61-9911
	寿司金	八幡町 8502	63-6023
安中	一二三	新湊一丁目 3	63-1332
	HOTEL シーサイド島原	新湊一丁目 38-1	64-2000
	海鮮食堂 舟屋	秩父が浦町丁 3539-50	64-1337

※登録店舗は令和2年5月4日現在です。(順不同)



**登録店舗
随時募集中**

【2次受付】5月29日（金）まで

**島原市役所 産業政策課
（新庁舎2階）**

電話 0957-63-1111

E-mail: sangyo@city.shimabara.lg.jp

島原市事業継続支援金給付事業 制度概要

新型コロナウイルス感染症の影響を受け、経営が悪化した事業者に対し、事業の継続に必要な経費を支援するために、支援金を給付します。

国の持続化給付金とは別に島原市が独自に支援するものです。

対象事業者

次のすべてに該当する方

- ・令和2年5月1日現在、中小企業者で市内に本社又は本店を有する法人又は市内に住所を有する個人事業主、農業又は漁業を主業として営む方
- ・引き続き事業を継続する意思がある方
- ・令和元年12月末時点までに納期限が到来している市税について、滞納がない方

申請要件

新型コロナウイルス感染症の影響により、次のいずれかに該当していること。

■ 令和元年5月1日以前に事業を開始された方

【中小企業者】

○令和2年3月から5月までの任意の1か月の事業に係る売上金額が、前年同月の売上金額と比較して20%以上減少していること。

【農業・漁業を主業として営む方】

○令和2年3月から5月までの任意の1か月と、その月の前後1か月を含む連続した3か月の月の平均売上金額が、前年同期間の月の平均売上金額と比較して20%以上減少していること。

■ 令和元年5月2日から令和2年2月1日までに事業を開始された方

【中小企業者及び農業・漁業を主業として営む方】

○令和2年3月から5月までの任意の1か月の売上金額が、開業月（月の途中で開業した場合は翌月）から令和2年5月までのうち任意の連続した3か月の月の平均売上金額と比較して20%以上減少していること。

給付額

申請要件に基づき計算した売上減少額に3を乗じた額

ただし、支援金の上限額は、法人事業者30万円、個人事業主15万円

※法人は、株式会社、合名会社、合資会社、合同会社、有限会社。

※市内で2店舗以上経営（同一・異業種に関わらず）している個人事業主は1事業者として取り扱います。

申請期間

令和 2 年 5 月 7 日（木）～7 月 31 日（金）※必着

原則郵送にて申請 ※新型コロナウイルス感染拡大を防止するためご協力ください。

ただし、市役所産業政策課（新庁舎 2 階）、農林水産課（有明庁舎 1 階）でも受け付けます。

【宛先】〒855-8555 島原市上の町 537 番地 島原市産業政策課 産業企画商工班 宛

申請から支援金支給までの流れ

郵送にて申請 → 審査 → 支援金給付（振込）

申請に必要な書類

1. 島原市事業継続支援金給付申請書（様式第 1 号）

2. 売上高減少の確認表

3. 月別売上高の比較ができる帳簿等の写し

【法人】

・確定申告書（控）、月別売上台帳、決算書など

【個人事業主】

・確定申告書（控）の写し、月別売上台帳など

【農業を主業として営む方】 ※以下のいずれか

・販売代金明細書等（農協・市場等が発行するもの）

・農産物の販売額が確認できる通帳 など

【漁業を主業として営む方】 ※以下のいずれか

・出荷伝票等（出荷先が発行するもの）

・漁業協同組合の経済端末に入力されているデータ（漁業協同組合に出荷している方）

・水産物の販売額が確認できる通帳 など

4. 事業を営んでいることがわかる書類の写し

【法人】

・履歴事項全部証明書

・確定申告書（控）

【個人事業主】※以下のいずれか

・営業許可証、開業届等の公的な書類、確定申告書（控）など

【農業・漁業を主業として営む方】 ※以下のいずれか

・確定申告書（控）

・市・県民税申告書の写し

5. 振込先の通帳の表紙見開き 1 枚目（上下）の写し

6. 本人確認書類の写し（個人事業主及び農業・漁業を主業として営む方）

・マイナンバーカード、運転免許証、保険証など ※いずれか

申請書入手方法

- ▶ 島原市ホームページから入手
 - ▶ 下記の窓口で入手
 - ・島原市産業政策課（島原市上の町 537 番地 新庁舎 2 階）
 - ・島原市農林水産課（島原市有明町大三東戊 1327 番地 有明庁舎 1 階）
- ※申請の状況により、今後変更することがあります。**

窓口受付・お問合せ先

- ▶ 島原市産業政策課（新庁舎 2 階）
〒855-8555
島原市上の町 537 番地 TEL : 63-1111（内線 571・572・576）

- ▶ 島原市農林水産課（有明庁舎 1 階）
〒859-1415
島原市有明町大三東戊 1327 番地 TEL : 68-1111（内線 552・555・562）