

令和2年 6月29日

報道関係者 各位

令和元年島原市観光客動態調査について

標記の件について、令和元年島原市観光客動態調査を調製しましたので、配布します。
概要については、添付資料を参照ください。

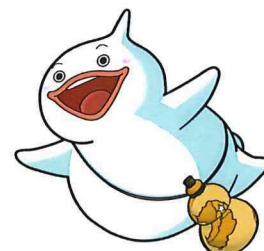
記

- 1 令和元年の観光動向について
- 2 観光客動態調査 令和元年（1月～12月）

有明海にひらく湧水あふれる 火山と歴史の田園都市 島原



担当：島原市しまばら観光おもてなし課
観光・ジオパーク班 担当 倉本・帯田
電話：0957-62-8019
E-mail：kanko@city.shimabara.lg.jp



島原守護神 しまばらん

令和元年の観光動向について

【観光客・宿泊客数】

区 分	令和元年	平成 30 年	前年比（人）	伸び率（％）
観光入込客数	1,385,698 人	1,382,263 人	3,435	100.2%
宿泊客数	233,524 人	223,666 人	9,858	104.4%

本市における令和元年中の観光入込客数は、微小ながら前年比 3,435 人（0.2%）増加し、宿泊客数も、前年比 9,858 人（4.4%）増加した。

1. 令和元年における観光客の動向に影響を及ぼしたと考えられる要素

《プラス要因》

- ・NHK 長崎発地域ドラマ「かんざらしに恋して」放送（平成 31 年 2 月、令和元年 6 月、9 月）
- ・スポーツ大会、キャンプ誘致による交流人口の増加
（ラグビーワールドカップ 2019™ 日本大会 トンガ王国公認キャンプ地）
- ・「しまばらめぐりんチケット」で周遊観光を促進し、本市における観光客らの滞在時間の増加に繋がった。
- ・「島原城夜の陣」、「島原城ナイトキャスル」等の夜型観光の実施による本市への宿泊促進。
- ・ゴールデンウィーク期間中の超大型 10 連休による日帰り客及び宿泊者数の増加

2. 今後の観光振興対策について

- ・島原城築城 400 年記念事業（～2024 年）
- ・ロケツーリズムの推進による、映画やドラマ等のロケを契機としたプロモーションの実施。
- ・島原半島 3 市や観光関係団体等と連携した広域観光の促進
- ・ホームページ、Facebook ページ、Twitter、Instagram などのウェブ上での情報発信、及びパンフレット等各種メディアの多言語化促進。
- ・「島原半島ユネスコ世界ジオパーク」、ユネスコ世界文化遺産「長崎と天草地方の潜伏キリシタン関連遺産」を最大限に生かした観光地づくりの推進。
- ・スポーツ合宿及びコンベンション等での誘致活動。
- ・島原城をはじめとした本市特有の財産を活用した城下町観光の推進、並びに温泉、湧水を活用した観光の推進。
- ・コロナ禍による観光対策として Go To キャンペーン、ふるさと応援旅行券等の実施による観光消費回復の推進

令和元年(1月~12月)

島原市観光客動態調査



島原市 産業部

しまばら観光おもてなし課



目 次

1	調査概要	2頁
2	年次別入込客数及び宿泊客数	3頁
3	交通機関別乗降客数	4頁
4	年次別宿泊客状況内訳	5頁
5	月別宿泊客数	6頁
6	宿泊状況	7頁
7	観光施設入館者数	8頁

1 調査概要

1 この調査は、令和元年(平成31年)中における島原市への観光客の入込状況ととりまとめたものである。

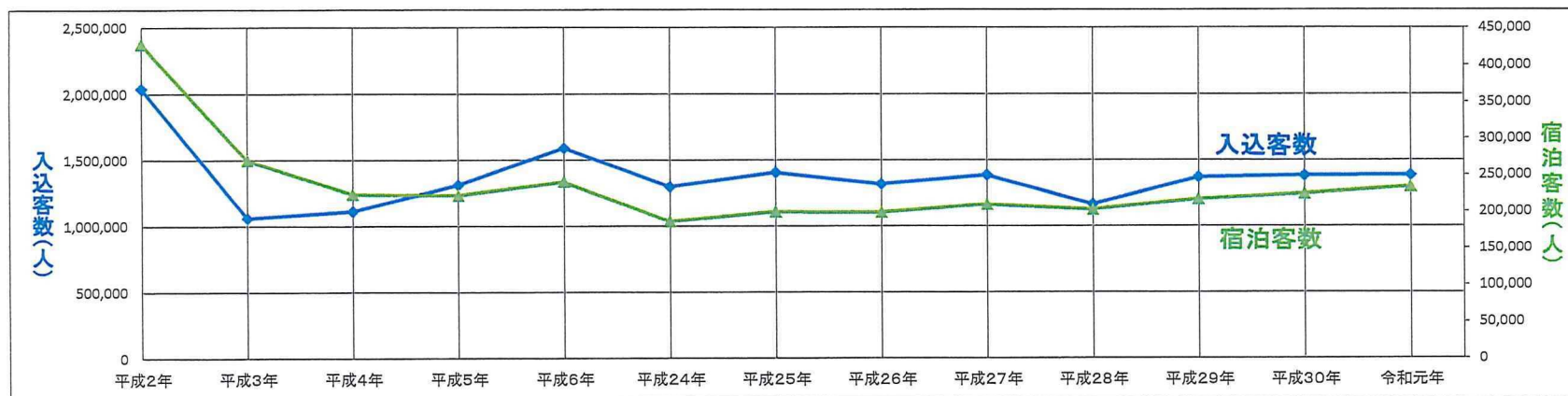
	令和元年	平成30年	前年比
入込客数	1,385,698 人	1,382,263 人	100.2%
宿泊客数(延人数)	233,524 人	223,666 人	104.4%

- 2 算出基礎は、船舶・車両によって市外から島原市へ入り込んだ人員に乗降客数算定係数を乗じて得た人員を観光客と推定し積算したものである。
- 3 平成2年までの市内の年次別宿泊数は、島原県税事務所及び申告外宿泊施設調査によるものであるが、平成3年以降は聞き取り調査により集計したものである。
- 4 観光施設入館者数は、観光施設への聞き取り調査により集計したものである。
- 5 雲仙普賢岳噴火災害前の観光動態と対比させるため、平成2年を基準として比較を行った。

2 年次別入込客数及び宿泊客数

(単位:人)

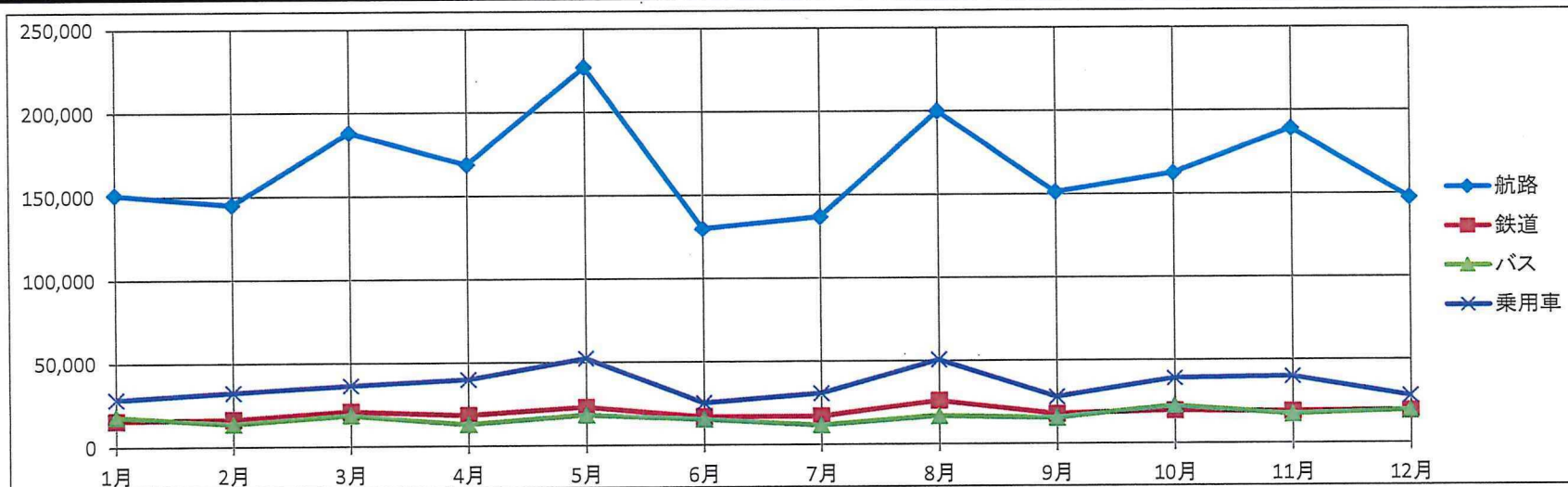
年	平成2年	平成3年	平成4年	平成5年	平成6年	平成24年	平成25年	平成26年	平成27年	平成28年	平成29年	平成30年	令和元年
主な 社会事業	長崎自動車道 全線開通(1月) 長崎「旅」博覧会 (8~11月) 市制施行50周年 記念事業 (4~12月)	普賢岳噴火災害 (5月~)	ハウステンボス オープン(3月)	皇太子殿下御成婚 (6月) 鹿児島大水害 (7月) 奥尻島大地震 (7月)	ありがとう長崎観光 キャラバン(6月) 三陸はるか沖地震 (12月)	九州北部豪雨 (7月) ロンドン夏季五輪 開催(7月)	富士山が世界文化 遺産に登録(6月) 2020年夏季五輪 開催が東京に 決定(9月)	ワチ冬季五輪開催 (2月) 消費税率9%(4月) 御嶽山噴火(9月) 長崎がんばらんば 団体・大会開催 (10月・11月)	清流亭オープン (4月) ふるさと旅行券 販売開始(7月)	熊本地震(4月) 九州ふっこう割 (7月~12月) 銀水復活(8月) 長崎DCキャンペーン (10~12月)	市役所旧庁舎解体 (9月) V・ファーレン長崎 J1昇格(11月) 温泉総選挙(歴史・ 文化部門)全国1位 (11月)	がまだすドーム リニューアル(4月) 世界遺産登録「長崎と 天草地方の潜伏キリシタ 関連遺産」(6月) 島原城築城400年記念 事業開始(~2024)	平成天皇退位 令和天皇即位 ラグビーワールドカップ 日本大会 NHK長崎発地域ドラマ 「かんざらしに恋して」 放送
入込客数	2,039,924	1,060,008	1,110,679	1,310,694	1,590,978	1,297,520	1,405,323	1,317,128	1,385,714	1,165,851	1,370,121	1,382,263	1,385,698
前年比	91.1%	52.0%	104.8%	118.0%	121.4%	102.4%	108.3%	93.7%	105.2%	84.1%	117.5%	100.9%	100.2%
宿泊客数	427,834	269,443	223,541	221,916	240,131	186,133	198,934	198,538	208,861	202,307	216,377	223,666	233,524
前年比	100.8%	63.0%	83.0%	99.3%	108.2%	99.0%	106.9%	99.8%	105.2%	96.9%	107.0%	103.4%	104.4%
入込客数に対する 宿泊客数	21.0%	25.4%	20.1%	16.9%	15.1%	14.3%	14.2%	15.1%	15.1%	17.4%	15.8%	16.2%	16.9%



3 交通機関別各月乗降客数

(単位:人)

	1月	2月	3月	4月	5月	6月	7月	8月	9月	10月	11月	12月	合計	観光入込客数 (推計)	前年比
航路	151,132	145,186	188,020	169,016	227,008	129,879	136,824	199,889	151,341	162,609	188,968	147,467	1,997,339	1,077,813	98.7%
鉄道	15,691	16,384	20,980	18,502	23,016	16,959	17,034	25,888	17,714	19,515	18,899	19,258	229,840	11,492	105.8%
バス	18,135	13,638	18,679	13,075	18,379	15,573	11,723	16,857	15,439	22,451	17,250	19,402	200,601	10,030	93.8%
乗用車	28,310	32,478	36,444	39,901	52,419	25,112	30,661	50,714	27,984	39,079	39,911	28,078	431,091	286,363	106.5%
合計	213,268	207,686	264,123	240,494	320,822	187,523	196,242	293,348	212,478	243,654	265,028	214,205	2,858,871	1,385,698	100.2%



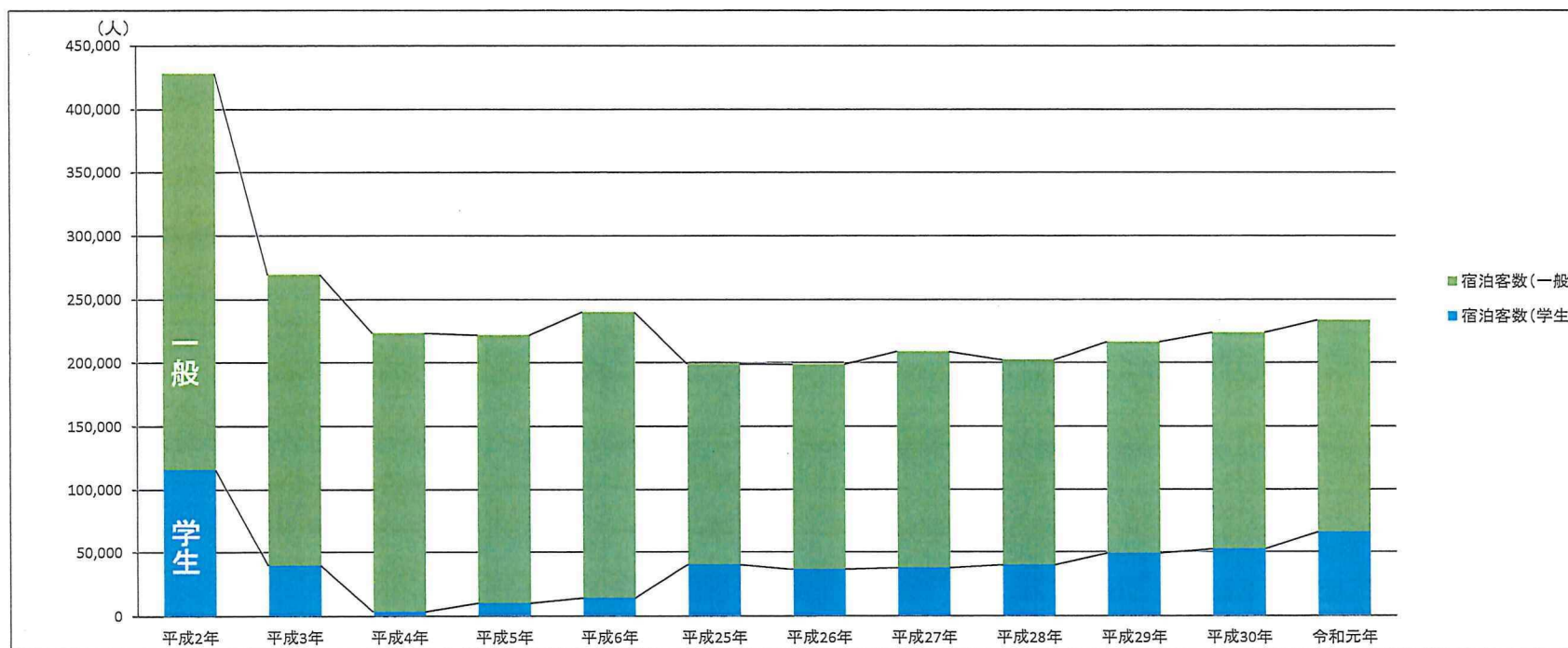
<観光入込客数算定係数>

- 1 島原港における九州商船航送船(島原～熊本間)について、乗降客数の90%を観光客とした。
- 2 島原港における熊本フェリー(島原～熊本間)について、乗降客数の90%を観光客とした。
- 3 島原港における大牟田航路(島原～大牟田間)について、乗降客数の70%を観光客とした。
- 4 多比良港における有明海自動車航送船(多比良～長洲間)について、乗降客数の40%を観光客とした。
- 5 口之津港における島鉄フェリー(口之津～鬼池間)について、乗降客数の1%を観光客とした。
- 6 島原鉄道の島原駅、南島原駅、外港駅、島鉄本社前での乗降客数(定期券利用者を除く)の5%を観光客とした。
- 7 島原鉄道の島原～諫早間の定期バス利用者で、市内における乗降客数(定期券利用者を除く)の5%を観光客とした。
- 8 乗用車による入込客は、島原城に入場した台数に係数を乗じた人数の60%、雲仙岳災害記念館有料ゾーン入館者の70%、及び湧水庭園「四明荘」入館者の90%とした。

4 年次別宿泊客状況内訳（雲仙普賢岳噴火災害前平成2年からの5年間と最近の5年間を表示）

(単位:人)

	平成2年	平成3年	平成4年	平成5年	平成6年	平成25年	平成26年	平成27年	平成28年	平成29年	平成30年	令和元年
宿泊客数	427,834	269,443	223,541	221,916	240,131	198,934	198,538	208,861	202,307	216,377	223,666	233,524
前年比(%)	100.8%	63.0%	83.0%	99.3%	108.2%	106.9%	99.8%	105.2%	96.9%	107.0%	103.4%	104.4%
宿泊客数(一般)	312,442	229,872	220,036	211,860	226,077	158,736	162,391	171,642	162,616	167,743	171,418	167,662
前年比(%)	105.6%	73.6%	95.7%	96.3%	106.7%	109.1%	102.3%	105.7%	94.7%	103.2%	102.2%	97.8%
宿泊客数(学生)	115,392	39,571	3,505	10,056	14,054	40,198	36,147	37,219	39,691	48,634	52,248	65,862
前年比(%)	89.8%	34.3%	8.9%	286.9%	139.8%	98.8%	89.9%	103.0%	106.6%	122.5%	107.4%	126.1%

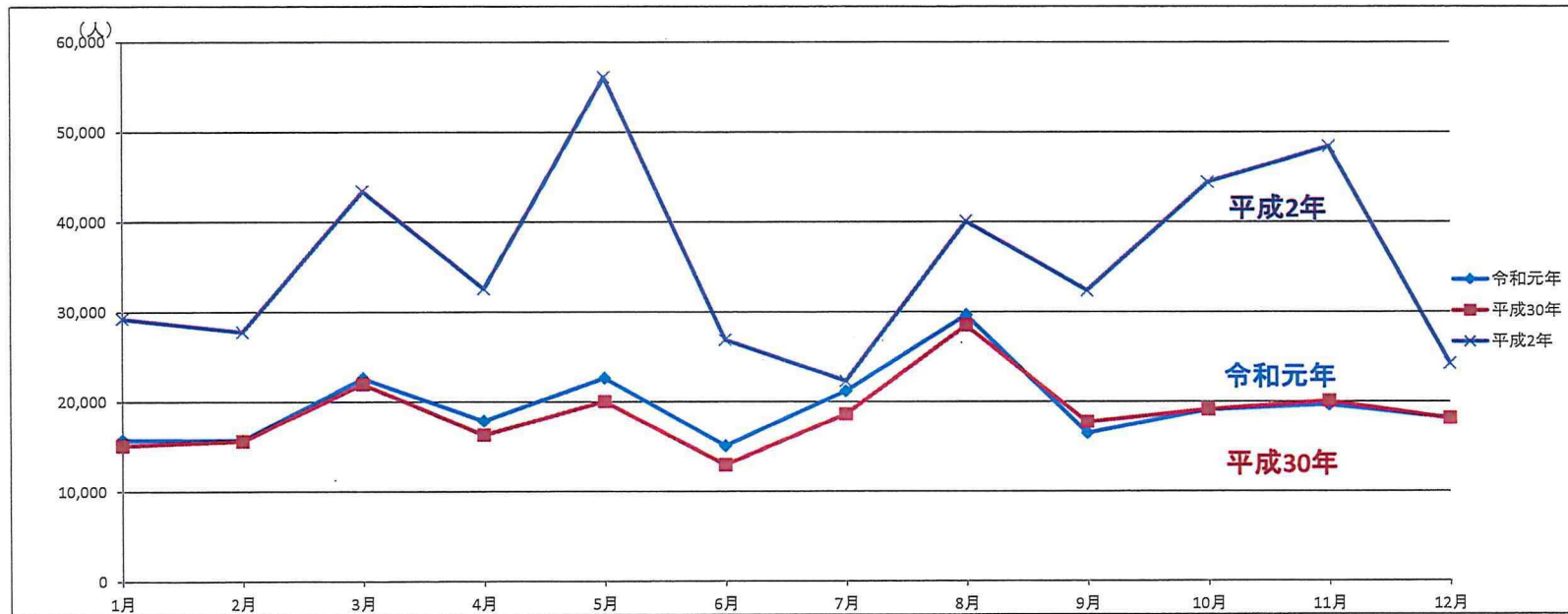


※令和元年から集計の見直しのため学生については、スポーツ大会・合宿等及び修学旅行者数を計上

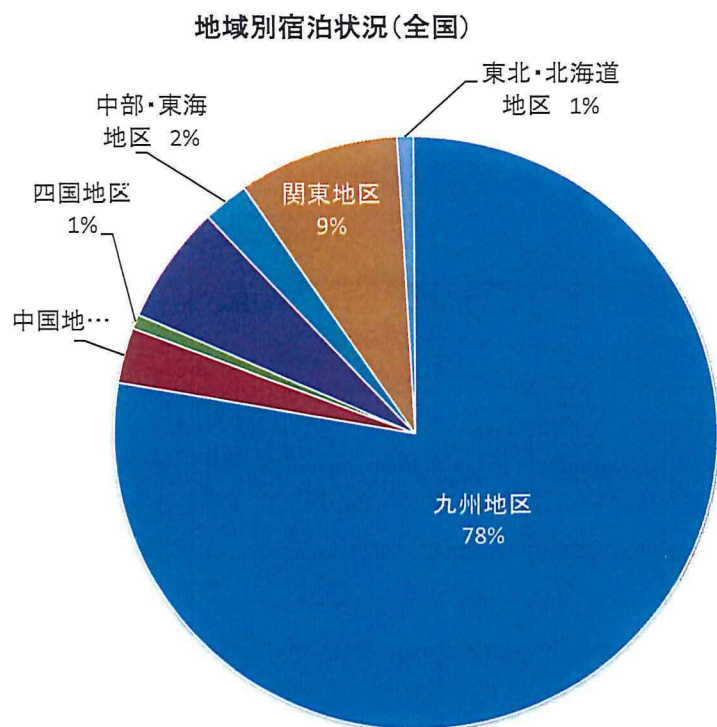
5 令和元年 月別宿泊客数

(単位:人)

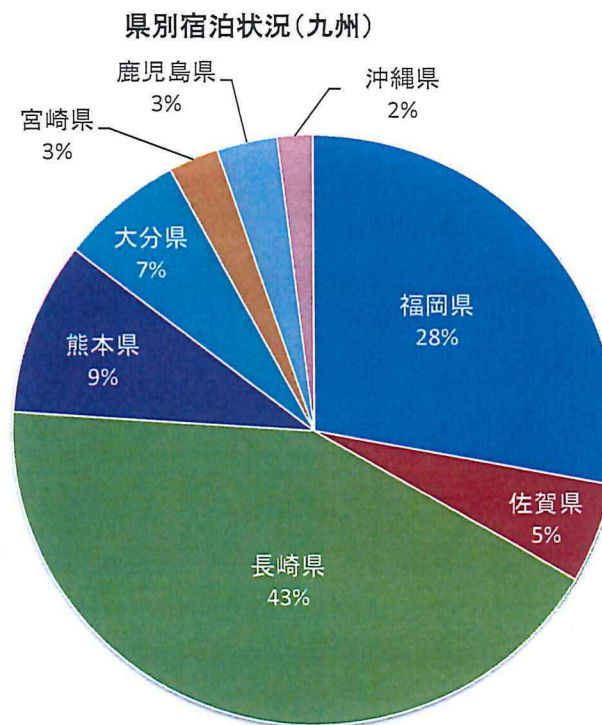
	1月	2月	3月	4月	5月	6月	7月	8月	9月	10月	11月	12月	合計
令和元年	15,725	15,647	22,591	17,819	22,610	15,038	21,176	29,671	16,440	19,056	19,601	18,150	233,524
平成30年	15,076	15,558	21,943	16,246	19,979	12,934	18,552	28,488	17,688	19,068	20,045	18,089	223,666
前年比(%)	104.3%	100.6%	103.0%	109.7%	113.2%	116.3%	114.1%	104.2%	92.9%	99.9%	97.8%	100.3%	104.4%
平成2年	29,268	27,775	43,431	32,625	56,069	26,860	22,301	40,103	32,388	44,402	48,386	24,226	427,834
平成2年比(%)	53.7%	56.3%	52.0%	54.6%	40.3%	56.0%	95.0%	74.0%	50.8%	42.9%	40.5%	74.9%	54.6%



6 令和元年 宿泊状況



1位	九州地区	78%
2位	関東地区	9%
3位	近畿地区	6%



1位	長崎県	43%
2位	福岡県	28%
3位	熊本県	9%

7 令和元年観光施設入館者数

(単位:人)

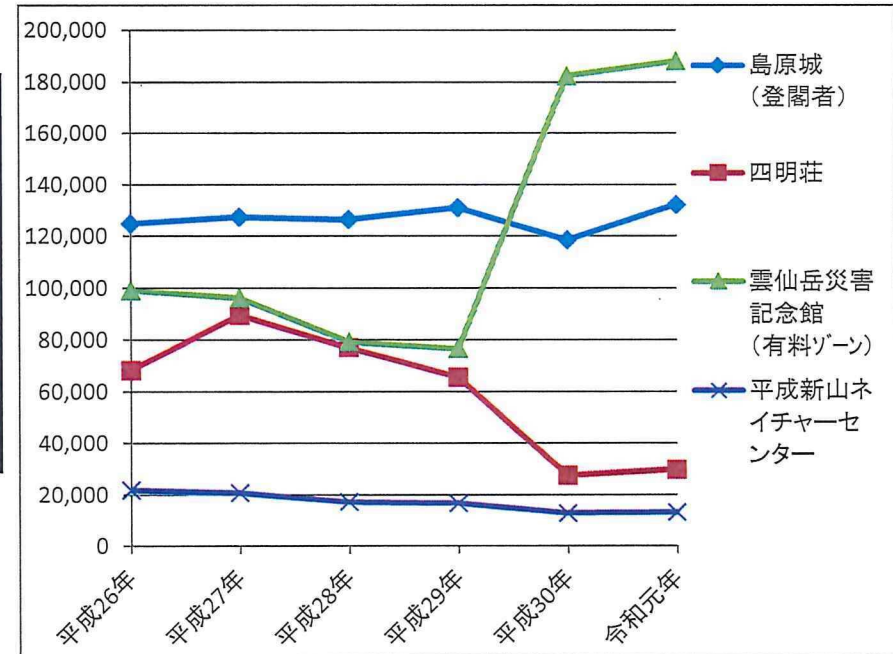
	1月	2月	3月	4月	5月	6月	7月	8月	9月	10月	11月	12月	合計
島原城 (登閣者)	8,799	9,353	12,448	13,683	17,609	7,499	7,749	12,866	8,418	11,929	13,445	8,362	132,160
四明荘	1,559	1,899	2776	2548	3740	1643	2147	3183	2393	3,196	2,873	1,709	29,666
雲仙岳災害 記念館 (有料ゾーン)	12,552	11,395	14,280	15,284	23,379	10,604	17,130	31,426	12,189	14,304	13,152	12,398	188,093
平成新山ネイ チャーセンター	828	862	1,276	1,031	1,281	884	1,239	1,522	726	1,200	1,649	507	13,005

※島原城、雲仙岳災害記念館については、有料ゾーンの入館者数

年次別観光施設入館者数

(単位:人)

	平成26年	平成27年	平成28年	平成29年	平成30年	令和元年
島原城 (登閣者)	124,908	127,364	126,512	130,974	118,483	132,160
四明荘	68,122	89,512	76,961	65,442	27,323	29,666
雲仙岳災害 記念館 (有料ゾーン)	99,077	96,092	79,205	76,526	182,423	188,093
平成新山ネイ チャーセンター	21,787	20,766	17,214	16,631	12,741	13,005





島原市



島原半島ユネスコ世界ジオパーク
ジオくん・ジーナちゃん



しまじゅん