



島鉄高速船に乗って「しまばら」へ行こう！

1. 湧水城下町コース

鯉の泳ぐまち 界限



湧き水が流れる清流に、色鮮やかな錦鯉の姿を見ることができます。地域住民によって美しく保たれ、湧水城下町島原の見所の一つです。

武家屋敷



島原城築城の際に建設された、武士たちの住まい。現在、山本邸、篠塚邸、鳥田邸の3棟が公開されています。

島原城



松倉豊後守重政が1618年から7年の歳月をかけて築いた島原城。現在、復元された天守閣にはキリシタン史料や郷土史料等が展示されています。

白土湖



眉山の崩壊でできた日本一小さい陥没湖。湖底からは今でも1日約4万トンの水が湧き出しています。

2. ジオサイトコース

秩父が浦 界限



眉山の山体が一気に有明海に突っ込み、多数の島々と大津波を生じさせました。これらの島々が浮かぶ秩父が浦は風光明媚な海浜公園です。

がまだすドーム



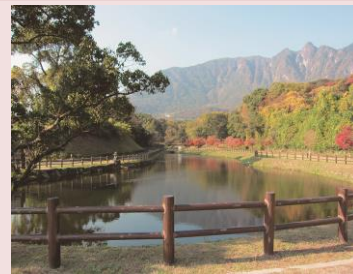
火山を見る・体験する・遊ぶ・学ぶ、火山に関する知的エンターテイメントがぎっしり詰まった大人から子供まで楽しめる博物館です。

仁田団地第一公園



眉山が大崩壊した名残である山体の残骸が小さな島々となって点在する「九十九島」を一望できる公園。

ひょうたん池公園



眉山の大崩壊した土砂がつくった小山の上にある公園。眉山が崩れたときにできた巨大な壁を正面に見ることができます。

■大牟田駅～島原港 連絡時刻表

便	バス		高速船	
	大牟田駅 ⇒	三池港	三池港 ⇒	島原港
1	8:43	~ 8:51	8:55	~ 9:45
2	11:08	~ 11:16	11:20	~ 12:10
3	15:08	~ 15:16	15:20	~ 16:10
4	18:09	~ 18:17	18:20	~ 19:10

便	高速船		バス	
	島原港 ⇒	三池港	三池港 ⇒	大牟田駅
1	7:40	~ 8:30	8:32	~ 8:40
2	10:05	~ 10:55	10:57	~ 11:05
3	14:05	~ 14:55	14:57	~ 15:05
4	17:05	~ 17:55	17:57	~ 18:05

■お問い合わせ・情報は

島原市 しまばら観光おもてなし課	TEL:0957-63-1111
島原温泉観光協会	TEL:0957-62-3986
観光ガイド大手門番	TEL:0957-63-3899

島原観光情報発信サイト『島原旅たより』
<http://www.shimabara-tabitayori.jp/>